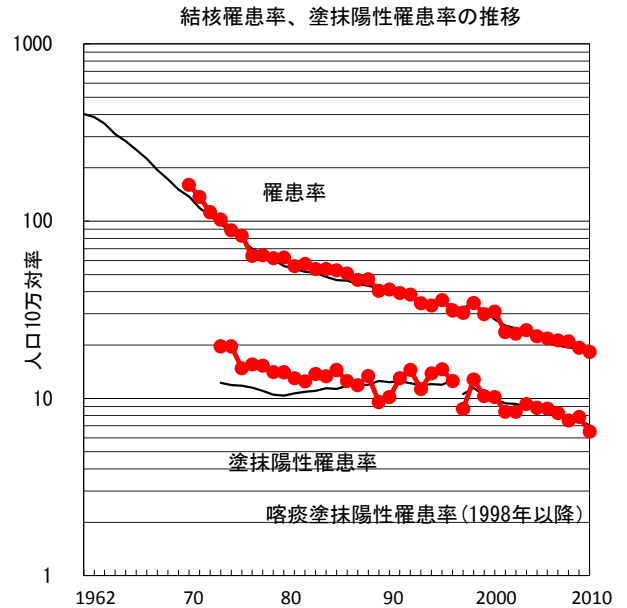
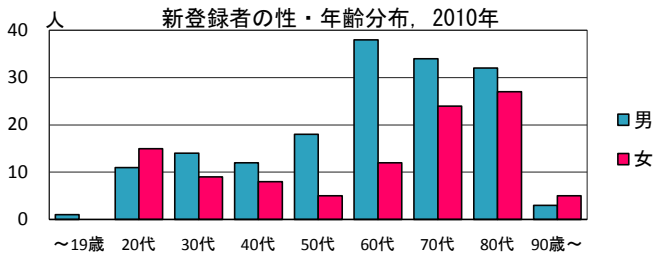
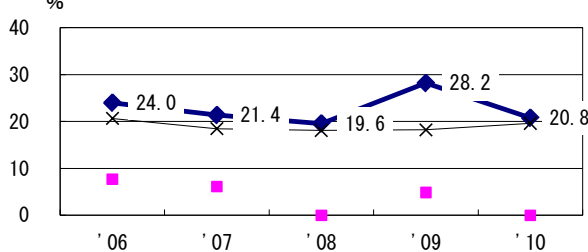


人口	1,463,826	人	(全国)
新登録中外国人	24	名	9.0% (4.1%)
新登録中ホームレス経験あり	9	名	3.4% (1.4%)
新登録30-59歳男中無職かつ生保	11	名	25.0% (10.8%)

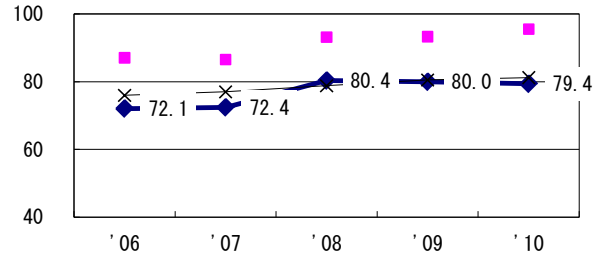
	'06	'07	'08	'09	'10
新登録数	308	303	301	280	268
人口10万対率	21.8	21.2	20.9	19.3	18.3
新登録肺結核喀痰塗抹陽性数	124	118	108	114	95
人口10万対率	8.8	8.3	7.5	7.9	6.5



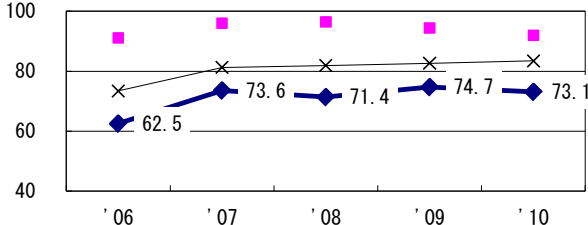
新登録有症状肺結核中発見の遅れ3か月以上割合



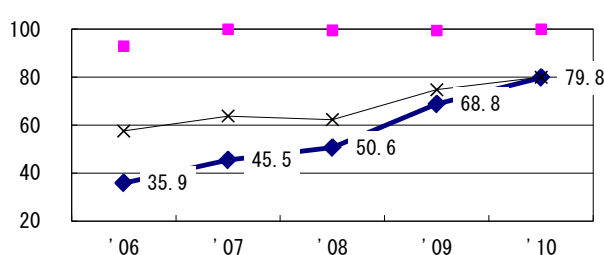
新登録80歳未満全結核中PZAを加えた4剤処方割合 (治療無し・不明除く*)



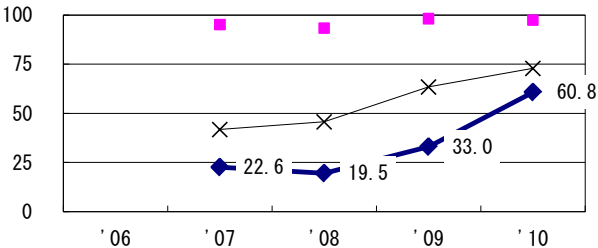
新登録肺結核中菌陽性割合



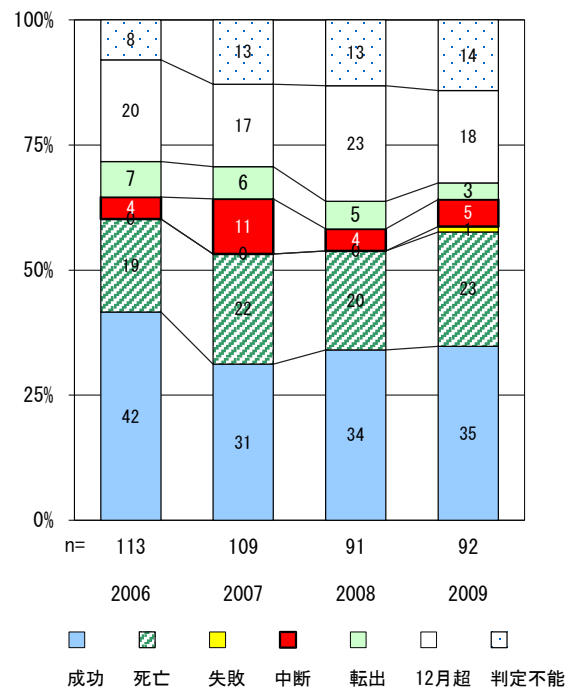
新登録肺結核中培養検査結果把握 (陽性/陰性) 割合



新登録肺結核培養陽性中薬剤感受性結果入力割合



前年登録喀痰塗抹陽性初回治療者の治療成績



	'06	'07	'08	'09	'10	登録年	'07	'08	'09	全国
† 発見の遅れ情報不明 (%)	6.0	32.8	47.7	54.4	51.0	前年登録者全結核治療期間中央値 (日)	275	269	282	(270)
‡ 治療無し・不明 (%)	0.4	1.3	3.5	0.5	1.0	前年登録者肺結核退院者入院期間中央値 (日)	51	49	62	(68)