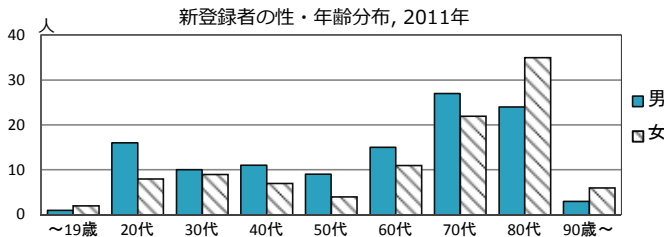
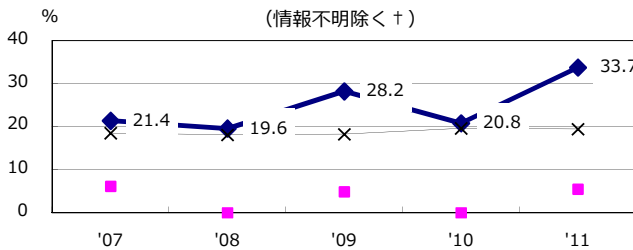


人口	1,479,433	人	(全国)
新登録中外国人	12	名	5.5% (4.1%)
新登録中ホームレス経験あり	9	名	4.1% (1.4%)
新登録30-59歳男中無職かつ生保	3	名	10.0% (10.6%)

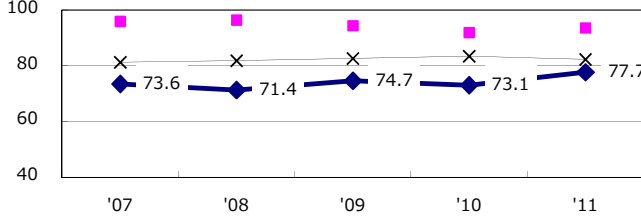
	'07	'08	'09	'10	'11
新登録数	303	301	280	268	220
人口10万対率	21.2	20.9	19.3	18.3	14.9
新登録肺結核喀痰塗抹陽性数	118	108	114	95	89
人口10万対率	8.3	7.5	7.9	6.5	6.0



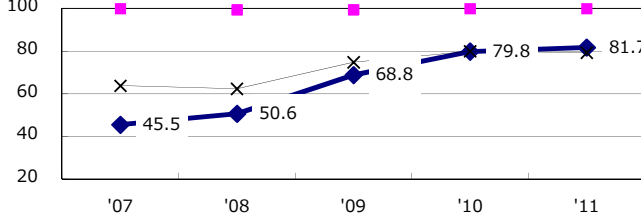
新登録有症状肺結核中発見の遅れ3か月以上割合



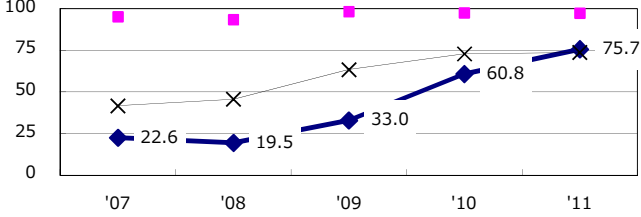
新登録肺結核中菌陽性割合



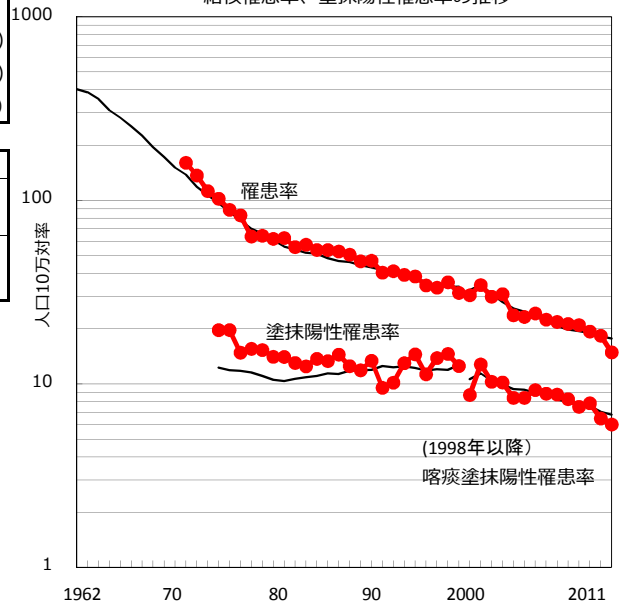
新登録肺結核中培養検査結果把握(陽性/陰性)割合



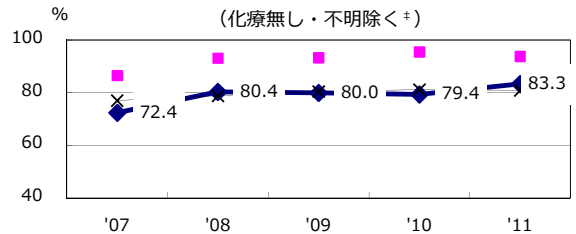
新登録肺結核培養陽性中薬剤感受性結果入力割合



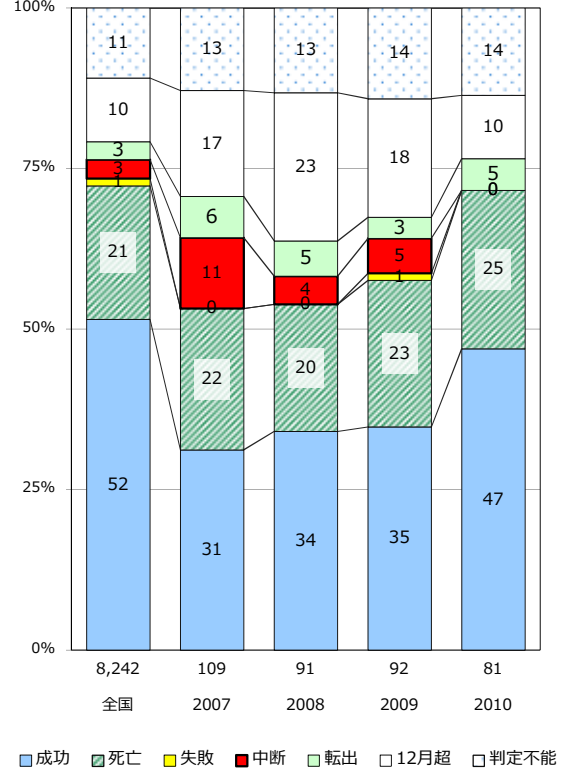
結核罹患率、塗抹陽性罹患率の推移



新登録80歳未満全結核中PZAを加えた4剤処方割合



前年登録喀痰塗抹陽性初回治療者の治療成績



	'07	'08	'09	'10	'11	登録年	'07	'08	'09	'10	全国
+ 発見の遅れ情報不明(%)	32.8	47.7	54.4	51.0	39.9	前年登録者全結核治療期間中央値(日)	275	269	282	273	(272)
± 化療無・不明(%)	1.3	3.5	0.5	1.0	1.3	前年登録者肺結核退院者入院期間中央値(日)	51	49	62	63	(65)