

結核管理図

平成26年

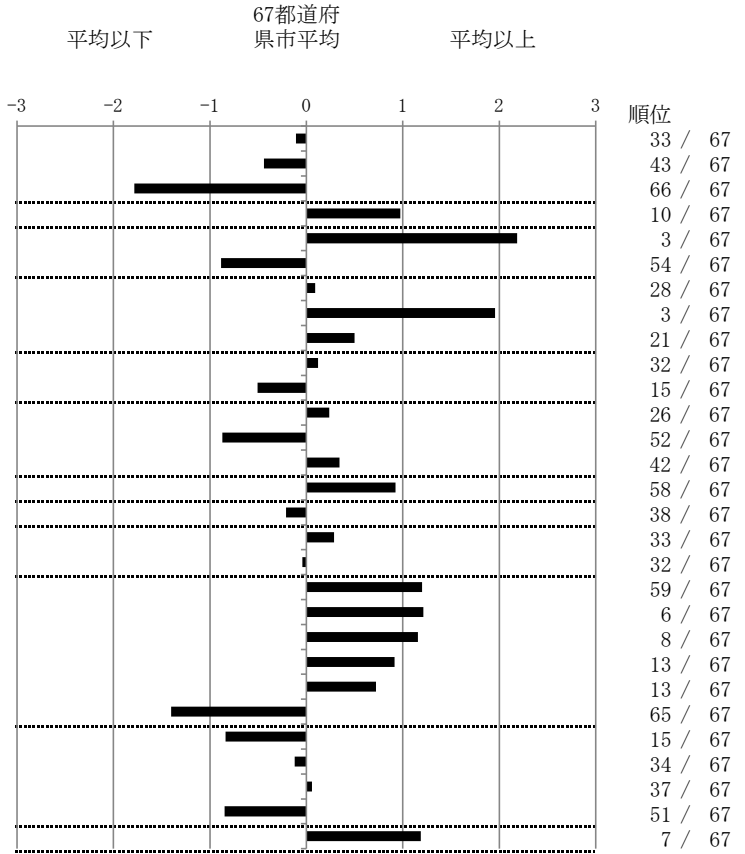
M19

福岡市

		単位	指標値	67都道府 県市平均	基準化 偏差
人口	1,519,349				
新登録者数	218				
罹患率(10万対)	14.3				
年末活動性結核者数	171				
有病率(10万対)	11.3				
年末総登録数	559				
蔓延状況	1 全結核罹患率	10万対	14.35	14.82	-0.11
	2 喀痰塗抹陽性肺結核罹患率	10万対	4.94	5.84	-0.44
	3 結核死亡率	10万対	0.59	1.60	-1.78
潜在性結核感染症	4 潜在性結核感染症治療対象者届出率	10万対	7.77	5.60	0.97
患者背景	5 新登録中外国出生者割合	%	11.47	4.91	2.19
	6 新登録中65歳以上割合	%	62.84	69.83	-0.88
患者発見 発見の遅れ	7 発病～初診2か月以上割合	%	18.09	17.36	0.09
	8 初診～診断1か月以上割合	%	32.76	21.55	1.96
	9 発病～診断3か月以上割合	%	21.28	17.36	0.50
接触者健診	10 新肺結核中接触者健診発見割合	%	3.68	4.00	-0.12
	11 新登録患者1名あたり接触者健診実施数	延人数	11.01	8.73	0.51
診断	12 新登録中肺外結核割合	%	25.23	24.06	0.24
	13 新肺結核中再治療割合	%	3.68	6.25	-0.87
	14 新肺結核中菌陽性割合	%	84.66	86.34	-0.34
治療	15 新全結核80歳未満中7含む4剤処方割合	%	72.03	79.51	-0.93
入院期間	16 前年登録肺結核退院者入院期間中央値	日	61.00	64.31	-0.21
治療期間	17 前年全結核治療完遂継続者治療期間中央値	日	273.00	267.55	0.29
	18 年末活動性全結核中2年以上治療割合	%	1.17	1.22	-0.04
治療成績	19 肺喀塗陽性初回コホート治療成功割合	%	37.04	47.43	-1.20
	20 肺喀塗陽性初回コホート死亡割合	%	30.86	23.05	1.21
	21 肺喀塗陽性初回コホート失敗脱落割合	%	9.88	5.55	1.16
	22 肺喀塗陽性初回コホート転出割合	%	4.94	2.90	0.91
	23 肺喀塗陽性初回コホート12か月超治療割合	%	14.81	11.17	0.72
	24 肺喀塗陽性初回コホート判定不能割合	%	2.47	9.90	-1.40
情報管理	25 新肺有症状中発見遅れ期間把握割合	%	77.69	57.52	0.84
	26 新肺結核中培養等検査結果把握割合	%	82.21	80.42	0.12
	27 新肺培養陽性中薬剤感受性結果把握割合	%	63.72	64.90	-0.06
	28 年末総登録中病状不明割合	%	12.34	23.96	-0.85
その他	29 年末活動性全結核中生活保護割合	%	11.70	6.39	1.19

- 3. 結核死亡率は人口動態による。
- 11. この指標値は前年の成績であり、接触者健診実施数は地域保健・健康増進事業報告の接触者健診実施総数より抜粋した。
- 16. 前年の新登録肺結核患者で登録時入院患者が対象である。
- 17. 前年の新登録患者で登録時入院または外来の患者が対象である。
- 19～24. 前年の新登録喀痰塗抹陽性肺結核初回治療患者が対象である。

指定都市別掲67都道府県市版



グラフと偏差の符号が逆：
指標値番号：10, 11, 14, 15, 19, 25, 26, 27
順位は指標値による降順位