

結核管理図

2019年

M19

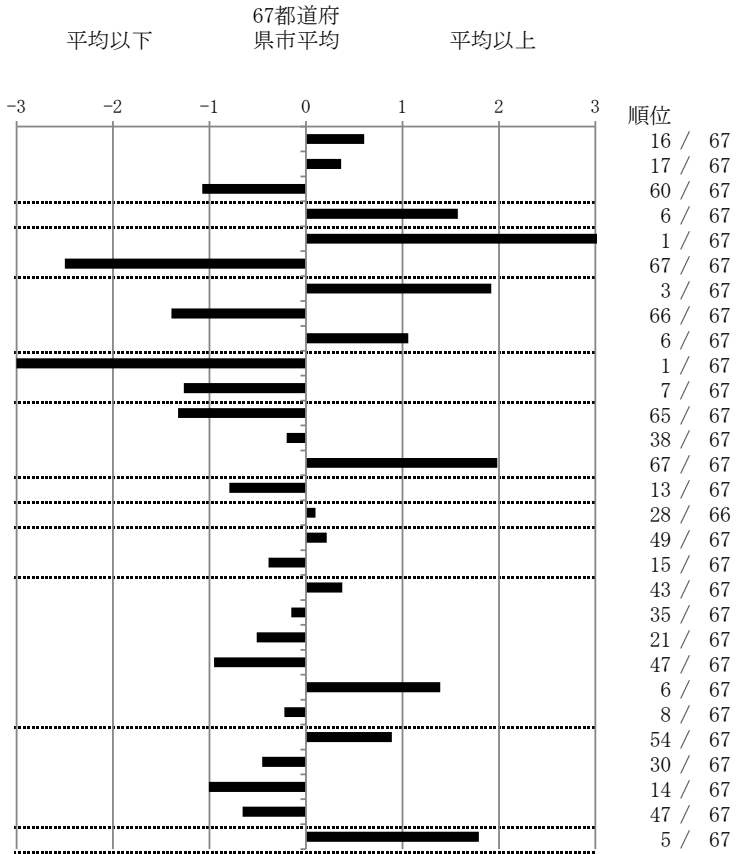
福岡市

人口	1,592,657
新登録者数	205
罹患率(10万対)	12.9
年末活動性結核者数	134
有病率(10万対)	8.4
年末総登録数	455

	単位	指標値	67都道府 県市平均	基準化 偏差
蔓延状況				
1 全結核罹患率	10万対	12.87	10.93	0.60
2 喀痰塗抹陽性肺結核罹患率	10万対	4.52	3.97	0.36
3 結核死亡率	10万対	1.00	1.72	-1.08
潜在性結核感染症				
4 潜在性結核感染症治療対象者届出率	10万対	9.10	5.75	1.58
患者背景				
5 新登録中外国出生者割合	%	32.68	9.73	3.91
6 新登録中65歳以上割合	%	50.24	70.80	-2.50
患者発見 発見の遅れ				
7 発病～初診2か月以上割合	%	39.58	19.06	1.92
8 初診～診断1か月以上割合	%	11.00	20.12	-1.39
9 発病～診断3か月以上割合	%	31.25	19.00	1.06
接触者健診				
10 新肺結核中接触者健診発見割合	%	20.71	5.24	3.98
11 新登録患者1名あたり接触者健診実施数	延人数	14.11	8.49	1.27
診断				
12 新登録中肺外結核割合	%	17.56	25.01	-1.33
13 新肺結核中再治療割合	%	4.14	4.69	-0.20
14 新肺結核中菌陽性割合	%	76.92	87.13	-1.98
治療				
15 新全結核80歳未満中Z含む4剤処方割合	%	89.93	84.89	0.80
入院期間				
16 前年登録肺結核退院者入院期間中央値	日	64.50	63.20	0.10
治療期間				
17 前年全結核治療完遂継続者治療期間中央値	日	268.50	263.40	0.21
18 年末活動性全結核中2年以上治療割合	%	0.00	0.21	-0.39
治療成績				
19 肺喀塗陽性初回コホート治療成功割合	%	57.38	60.18	-0.38
20 肺喀塗陽性初回コホート死亡割合	%	29.51	30.80	-0.15
21 肺喀塗陽性初回コホート失敗脱落割合	%	0.00	0.57	-0.51
22 肺喀塗陽性初回コホート転出割合	%	0.00	1.98	-0.95
23 肺喀塗陽性初回コホート12か月超治療割合	%	13.11	6.26	1.39
24 肺喀塗陽性初回コホート判定不能割合	%	0.00	0.20	-0.22
情報管理				
25 新肺有症状中発見遅れ期間把握割合	%	44.04	66.39	-0.89
26 新肺結核中培養等検査結果把握割合	%	92.90	86.85	0.45
27 新肺培養陽性中薬剤感受性結果把握割合	%	93.75	73.92	1.01
28 年末総登録中病状不明割合	%	7.69	17.13	-0.66
その他				
29 年末活動性全結核中生活保護割合	%	13.43	5.57	1.79

- 3. 結核死亡率は人口動態による。
- 11. この指標値は前年の成績であり、接触者健診実施数は地域保健・健康増進事業報告の接触者健診実施総数より抜粋した。
- 16. 前年の新登録肺結核患者で登録時入院患者が対象である。
- 17. 前年の新登録患者で登録時入院または外来の患者が対象である。
- 19～24. 前年の新登録肺結核初回治療患者が対象である。

指定都市別掲67都道府県市版



グラフと偏差の符号が逆：
指標値番号：10, 11, 14, 15, 19, 25, 26, 27
順位は指標値による降順位