

結核管理図

平成28年

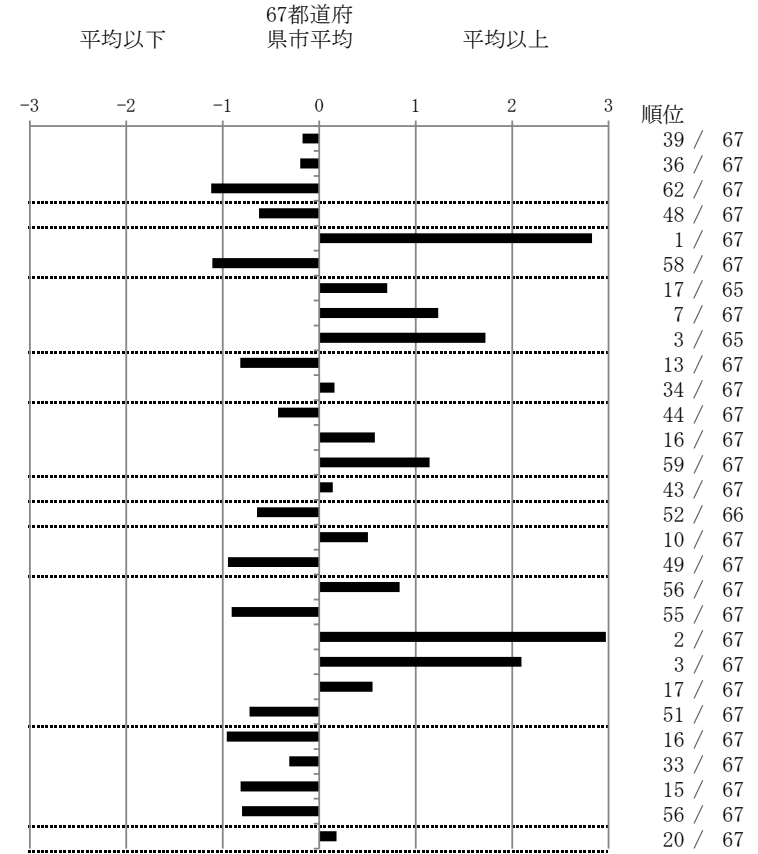
M19

福岡市

		単位	指標値	67都道府 県市平均	基準化 偏差
人口	1,553,778				
新登録者数	192				
罹患率(10万対)	12.4				
年末活動性結核者数	148				
有病率(10万対)	9.5				
年末総登録数	538				
<hr/>					
蔓延状況	1 全結核罹患率	10万対	12.36	13.04	-0.17
	2 喀痰塗抹陽性肺結核罹患率	10万対	4.63	4.99	-0.20
	3 結核死亡率	10万対	0.84	1.49	-1.12
潜在性結核感染症 患者背景	4 潜在性結核感染症治療対象者届出率	10万対	4.05	5.39	-0.62
	5 新登録中外国出生者割合	%	18.23	6.89	2.83
	6 新登録中65歳以上割合	%	62.50	71.89	-1.11
患者発見 発見の遅れ	7 発病～初診2か月以上割合	%	22.11	15.99	0.70
	8 初診～診断1か月以上割合	%	27.88	20.76	1.23
	9 発病～診断3か月以上割合	%	29.17	15.61	1.72
接触者健診	10 新肺結核中接触者健診発見割合	%	6.00	3.63	0.82
	11 新登録患者1名あたり接触者健診実施数	延人数	8.01	8.68	-0.16
診断	12 新登録中肺外結核割合	%	21.88	23.92	-0.43
	13 新肺結核中再治療割合	%	6.67	5.19	0.58
	14 新肺結核中菌陽性割合	%	82.00	87.59	-1.14
治療	15 新全結核80歳未満中Z含2・4剤処方割合	%	80.00	80.98	-0.14
入院期間	16 前年登録肺結核退院者入院期間中央値	日	54.00	64.28	-0.64
治療期間	17 前年全結核治療完遂継続者治療期間中央値	日	278.00	267.62	0.51
	18 年末活動性全結核中2年以上治療割合	%	0.00	1.09	-0.95
治療成績	19 肺喀塗陽性初回コホート治療成功割合	%	38.57	46.40	-0.83
	20 肺喀塗陽性初回コホート死亡割合	%	18.57	24.14	-0.91
	21 肺喀塗陽性初回コホート失敗脱落割合	%	15.71	4.83	2.97
	22 肺喀塗陽性初回コホート転出割合	%	8.57	3.19	2.10
	23 肺喀塗陽性初回コホート12か月超治療割合	%	11.43	8.70	0.55
	24 肺喀塗陽性初回コホート判定不能割合	%	7.14	12.75	-0.72
情報管理	25 新肺有症状中発見遅れ期間把握割合	%	87.27	62.40	0.96
	26 新肺結核中培養等検査結果把握割合	%	90.67	86.73	0.31
	27 新肺培養陽性中薬剤感受性結果把握割合	%	88.12	69.36	0.81
	28 年末総登録中病状不明割合	%	9.48	19.85	-0.80
その他	29 年末活動性全結核中生活保護割合	%	6.08	5.24	0.18

- 3. 結核死亡率は人口動態による。
- 11. この指標値は前年の成績であり、接触者健診実施数は地域保健・健康増進事業報告の接触者健診実施総数より抜粋した。
- 16. 前年の新登録肺結核患者で登録時入院患者が対象である。
- 17. 前年の新登録患者で登録時入院または外来の患者が対象である。
- 19～24. 前年の新登録喀痰塗抹陽性肺結核初回治療患者が対象である。

指定都市別掲67都道府県市版



グラフと偏差の符号が逆： 順位は指標値
指標値番号：10, 11, 14, 15, 19, 25, 26, 27 による降順位