

結核管理図

平成29年

M19

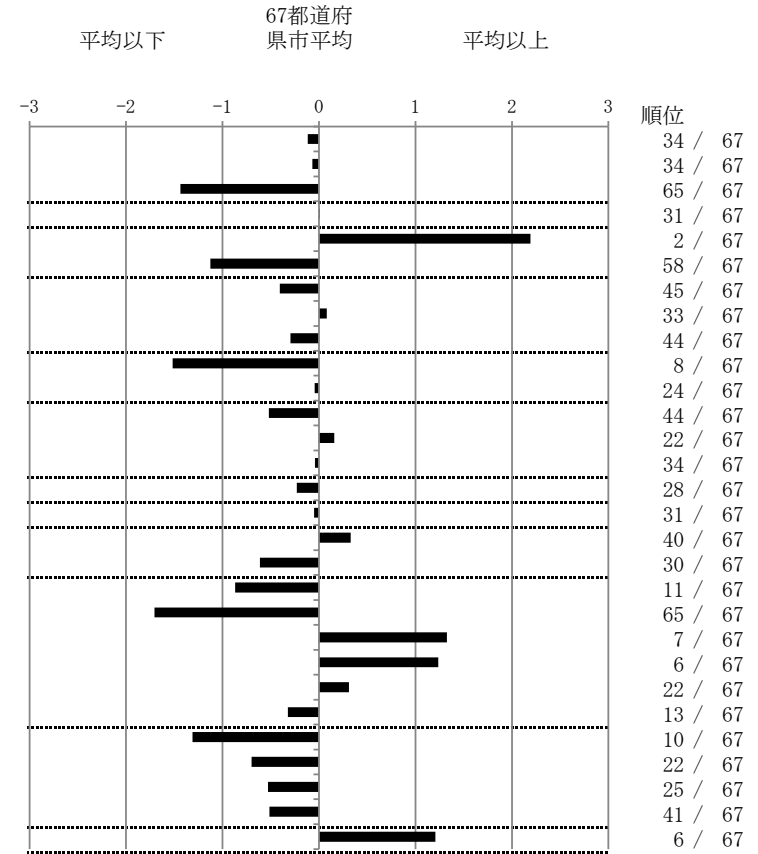
福岡市

人口	1,567,189
新登録者数	191
罹患率(10万対)	12.2
年末活動性結核者数	147
有病率(10万対)	9.4
年末総登録数	499

	単位	指標値	67都道府 県市平均	基準化 偏差
蔓延状況				
1 全結核罹患率	10万対	12.19	12.64	-0.12
2 喀痰塗抹陽性肺結核罹患率	10万対	4.72	4.84	-0.07
3 結核死亡率	10万対	0.77	1.81	-1.44
潜在性結核感染症				
4 潜在性結核感染症治療対象者届出率	10万対	5.42	5.40	0.01
患者背景				
5 新登録中外国出生者割合	%	18.85	8.04	2.19
6 新登録中65歳以上割合	%	60.73	70.79	-1.13
患者発見 発見の遅れ				
7 発病～初診2か月以上割合	%	15.63	18.75	-0.41
8 初診～診断1か月以上割合	%	21.00	20.47	0.08
9 発病～診断3か月以上割合	%	16.49	18.99	-0.30
接触者健診				
10 新肺結核中接触者健診発見割合	%	7.28	3.82	1.52
11 新登録患者1名あたり接触者健診実施数	延人数	8.81	8.57	0.04
診断				
12 新登録中肺外結核割合	%	20.94	23.62	-0.52
13 新肺結核中再治療割合	%	5.30	4.91	0.16
14 新肺結核中菌陽性割合	%	87.42	87.23	0.04
治療				
15 全結核80歳未満中Z含む4剤処方割合	%	83.74	82.23	0.23
入院期間				
16 前年登録肺結核退院者入院期間中央値	日	63.00	63.74	-0.05
治療期間				
17 前年全結核治療完遂継続者治療期間中央値	日	273.00	266.00	0.33
18 年末活動性全結核中2年以上治療割合	%	0.00	0.45	-0.61
治療成績				
19 肺喀塗陽性初回コホート治療成功割合	%	70.15	64.00	0.87
20 肺喀塗陽性初回コホート死亡割合	%	17.91	29.30	-1.71
21 肺喀塗陽性初回コホート失敗脱落割合	%	2.99	1.06	1.33
22 肺喀塗陽性初回コホート転出割合	%	5.97	3.00	1.24
23 肺喀塗陽性初回コホート12か月超治療割合	%	2.99	2.28	0.31
24 肺喀塗陽性初回コホート判定不能割合	%	0.00	0.35	-0.32
情報管理				
25 新肺有症状中発見遅れ期間把握割合	%	93.27	62.84	1.31
26 新肺結核中培養等検査結果把握割合	%	96.03	88.45	0.70
27 新肺培養陽性中薬剤感受性結果把握割合	%	84.75	74.96	0.53
28 年末総登録中病状不明割合	%	12.02	19.25	-0.51
その他				
29 年末活動性全結核中生活保護割合	%	11.56	6.04	1.21

- 3. 結核死亡率は人口動態による。
- 11. この指標値は前年の成績であり、接触者健診実施数は地域保健・健康増進事業報告の接触者健診実施総数より抜粋した。
- 16. 前年の新登録肺結核患者で登録時入院患者が対象である。
- 17. 前年の新登録患者で登録時入院または外来の患者が対象である。
- 19～24. 前年の新登録喀痰塗抹陽性肺結核初回治療患者が対象である。

指定都市別掲67都道府県市版



グラフと偏差の符号が逆：  
 指標値番号：10, 11, 14, 15, 19, 25, 26, 27  
 順位は指標値による降順位