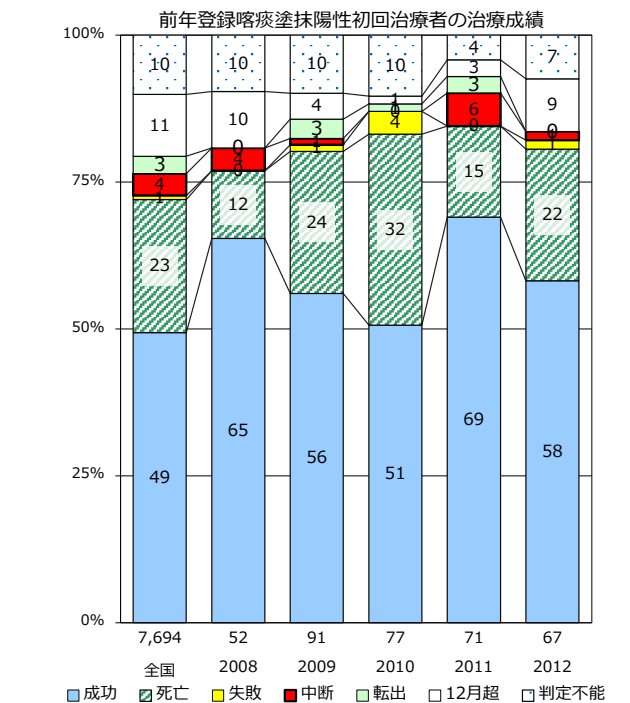
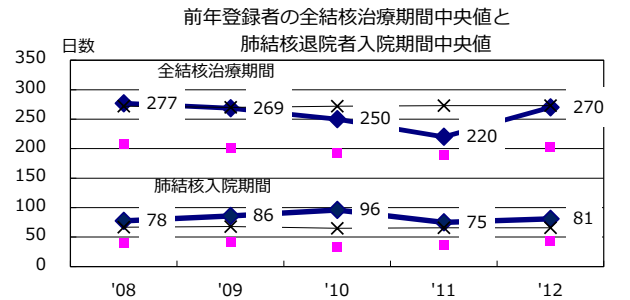
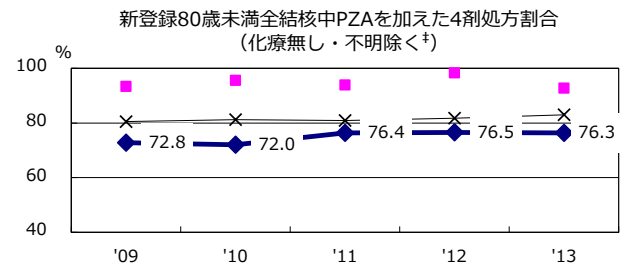
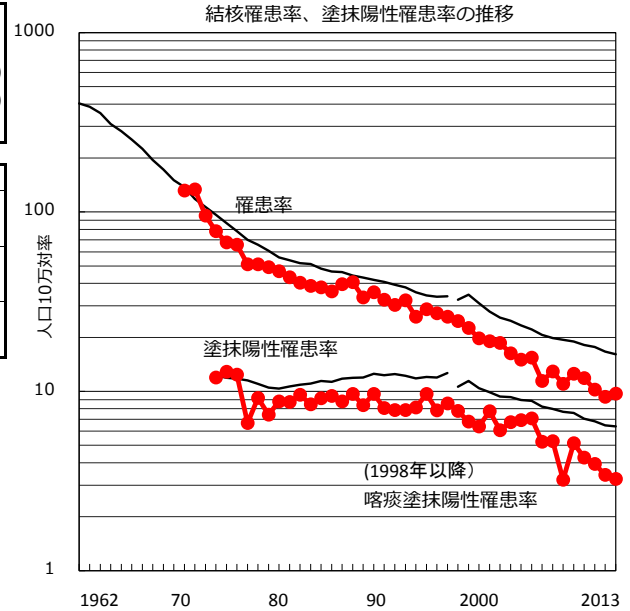
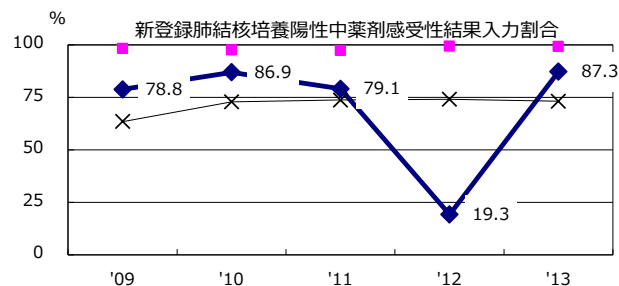
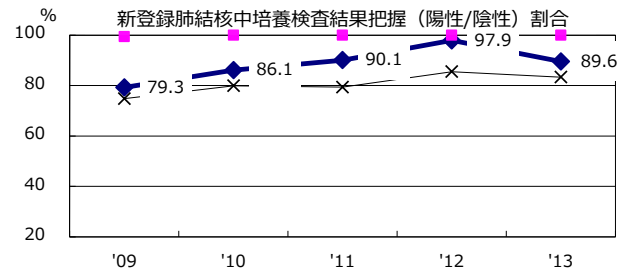
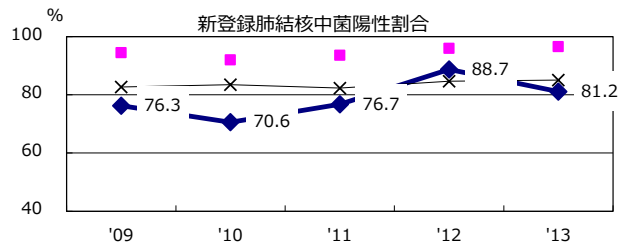
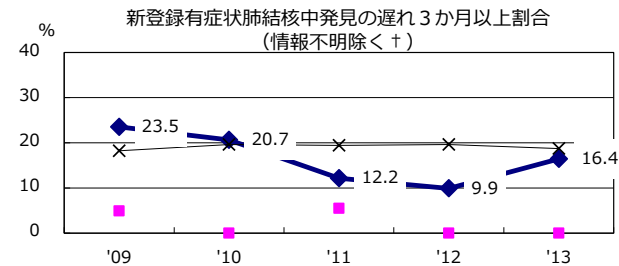
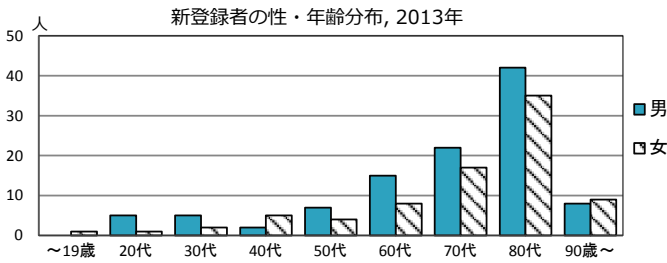


| 2013年 疫学統計        |           |   |             |
|-------------------|-----------|---|-------------|
| 人口                | 1,936,189 | 人 | (全国)        |
| 新登録中外国人           | 1         | 名 | 0.5% (5.2%) |
| 新登録中ホームレス経験あり     | 0         | 名 | 0.0% (1.3%) |
| 新登録30-59歳男中無職かつ生保 | 1         | 名 | 7.1% (8.9%) |

| 年次推移(年)       | '09  | '10  | '11  | '12 | '13 |
|---------------|------|------|------|-----|-----|
| 新登録数          | 239  | 225  | 195  | 180 | 188 |
| 人口10万対率       | 12.6 | 11.9 | 10.2 | 9.3 | 9.7 |
| 新登録肺結核喀痰塗抹陽性数 | 98   | 81   | 75   | 66  | 63  |
| 人口10万対率       | 5.1  | 4.3  | 3.9  | 3.4 | 3.3 |
| 潜在性結核         | 61   | 66   | 106  | 69  | 65  |
| 人口10万対率       | 3.2  | 3.5  | 5.6  | 3.6 | 3.4 |



+発見の遅れ情報不明(%) 0.0 0.0 0.0 6.5 0.0      ±化療無し・不明(%) 3.3 1.4 0.8 6.7 1.1