

結核管理図

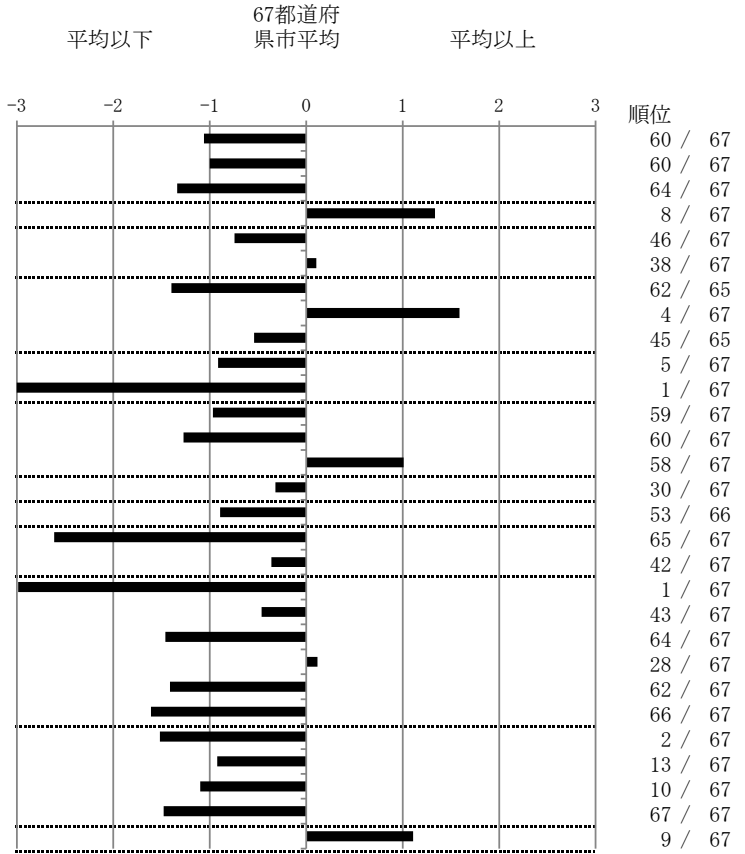
平成27年

指定都市別掲67都道府県市版

M1

札幌市

		単位	指標値	67都道府 県市平均	基準化 偏差
人口	1,953,784				
新登録者数	183				
罹患率(10万対)	9.4				
年末活動性結核者数	113				
有病率(10万対)	5.8				
年末総登録数	505				
<hr/>					
蔓延状況	1 全結核罹患率	10万対	9.37	13.78	-1.06
	2 喀痰塗抹陽性肺結核罹患率	10万対	3.43	5.42	-1.00
	3 結核死亡率	10万対	0.72	1.53	-1.34
潜在性結核感染症 患者背景	4 潜在性結核感染症治療対象者届出率	10万対	7.32	4.85	1.34
	5 新登録中外国出生者割合	%	3.28	5.82	-0.74
	6 新登録中65歳以上割合	%	71.58	70.69	0.10
患者発見 発見の遅れ	7 発病～初診2か月以上割合	%	6.92	19.39	-1.40
	8 初診～診断1か月以上割合	%	31.54	20.56	1.59
	9 発病～診断3か月以上割合	%	14.62	19.76	-0.54
接触者健診	10 新肺結核中接触者健診発見割合	%	5.41	3.26	0.91
	11 新登録患者1名あたり接触者健診実施数	延人数	34.67	8.63	5.18
診断	12 新登録中肺外結核割合	%	19.13	23.98	-0.97
	13 新肺結核中再治療割合	%	2.70	6.13	-1.27
	14 新肺結核中菌陽性割合	%	83.11	87.55	-1.01
治療	15 新全結核80歳未満中Z含2・4剤処方割合	%	83.78	81.49	0.32
入院期間	16 前年登録肺結核退院者入院期間中央値	日	48.50	62.02	-0.89
治療期間	17 前年全結核治療完遂継続者治療期間中央値	日	220.00	267.27	-2.61
	18 年末活動性全結核中2年以上治療割合	%	0.88	1.32	-0.36
治療成績	19 肺喀塗陽性初回コホート治療成功割合	%	71.43	47.87	2.99
	20 肺喀塗陽性初回コホート死亡割合	%	20.63	23.54	-0.46
	21 肺喀塗陽性初回コホート失敗脱落割合	%	0.00	4.77	-1.46
	22 肺喀塗陽性初回コホート転出割合	%	3.17	2.93	0.12
	23 肺喀塗陽性初回コホート12か月超治療割合	%	1.59	8.00	-1.41
	24 肺喀塗陽性初回コホート判定不能割合	%	3.17	12.89	-1.61
情報管理	25 新肺有症状中発見遅れ期間把握割合	%	97.74	58.81	1.52
	26 新肺結核中培養等検査結果把握割合	%	95.95	83.39	0.92
	27 新肺培養陽性中薬剤感受性結果把握割合	%	88.29	67.84	1.10
	28 年末総登録中病状不明割合	%	0.00	19.08	-1.48
その他	29 年末活動性全結核中生活保護割合	%	11.50	6.07	1.11



3. 結核死亡率は人口動態による。
11. この指標値は前年の成績であり、接触者健診実施数は地域保健・健康増進事業報告の接触者健診実施総数より抜粋した。
16. 前年の新登録肺結核患者で登録時入院患者が対象である。
17. 前年の新登録患者で登録時入院または外来の患者が対象である。
- 19～24. 前年の新登録喀痰塗抹陽性肺結核初回治療患者が対象である。

グラフと偏差の符号が逆：
指標値番号：10, 11, 14, 15, 19, 25, 26, 27 順位は指標値による降順位