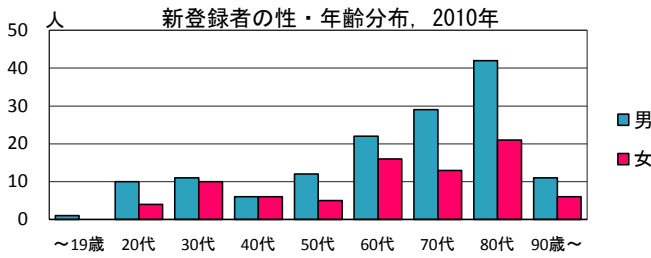
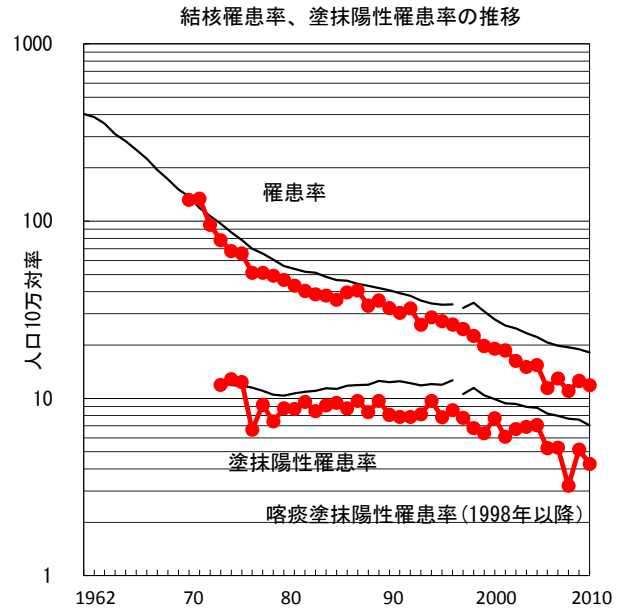
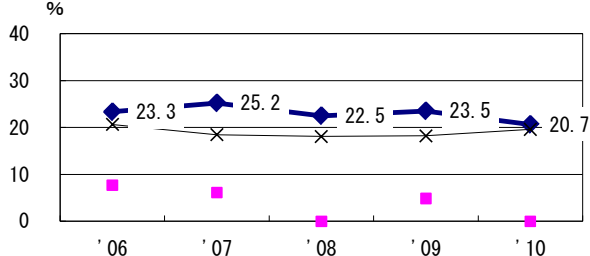


2010年 疫学統計			
人口	1,896,225	人	(全国)
新登録中外国人	9	名	4.0% (4.1%)
新登録中ホームレス経験あり	0	名	0.0% (1.4%)
新登録30-59歳男中無職かつ生保	4	名	13.8% (10.8%)

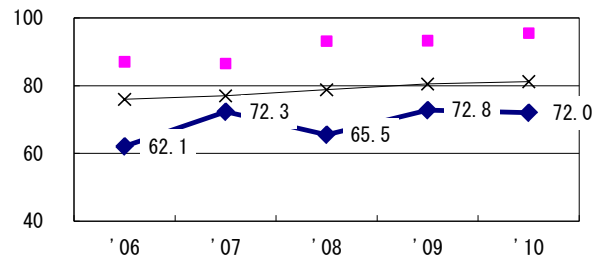
年次推移(年)	'06	'07	'08	'09	'10
新登録数	216	245	209	239	225
人口10万対率	11.4	12.9	11.0	12.6	11.9
新登録肺結核喀痰塗抹陽性数	99	100	61	98	81
人口10万対率	5.2	5.3	3.2	5.1	4.3



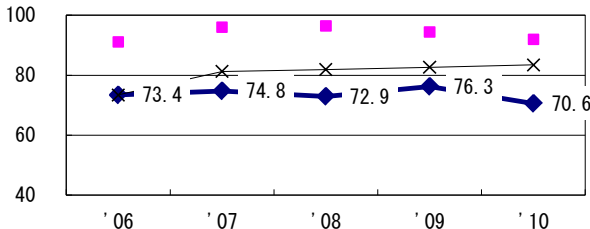
新登録有症状肺結核中発見の遅れ3か月以上割合



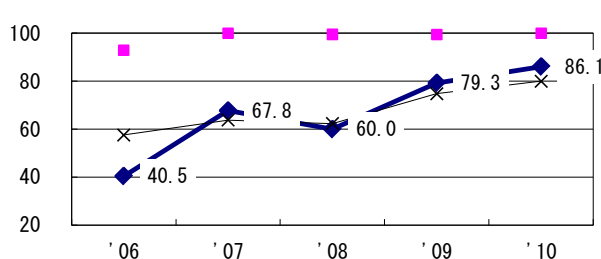
新登録80歳未満全結核中PZAを加えた4剤処方割合(化療無し・不明除く*)



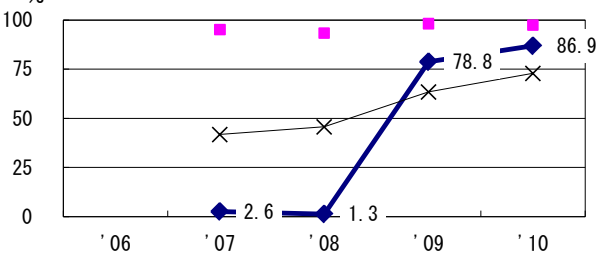
新登録肺結核中菌陽性割合



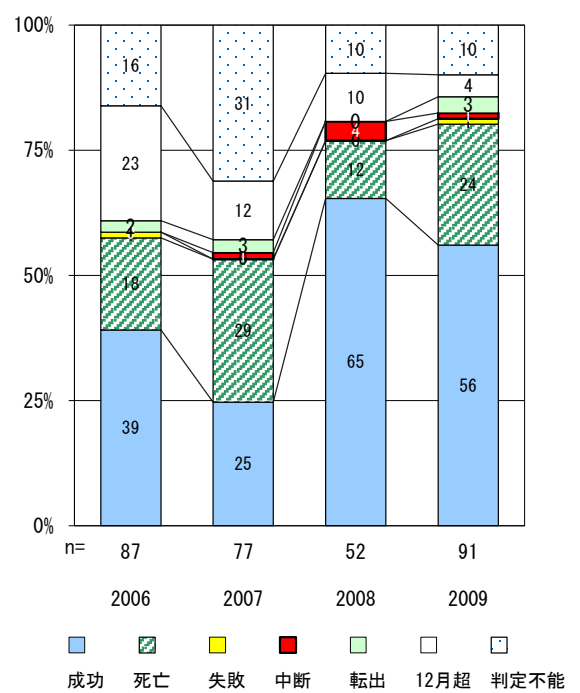
新登録肺結核中培養検査結果把握(陽性/陰性)割合



新登録肺結核培養陽性中薬剤感受性結果入力割合



前年登録喀痰塗抹陽性初回治療者の治療成績



	'06	'07	'08	'09	'10	登録年	'07	'08	'09	全国
† 発見の遅れ情報不明(%)	1.6	3.4	0.0	0.0	0.0	前年登録者全結核治療期間中央値(日)	328	277	269	(270)
‡ 化療無し・不明(%)	3.2	0.6	2.6	3.3	1.4	前年登録者肺結核退院者入院期間中央値(日)	76	78	86	(68)