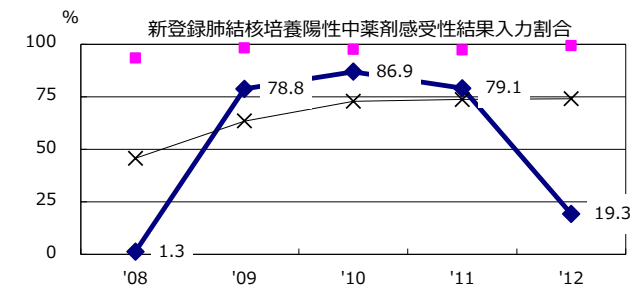
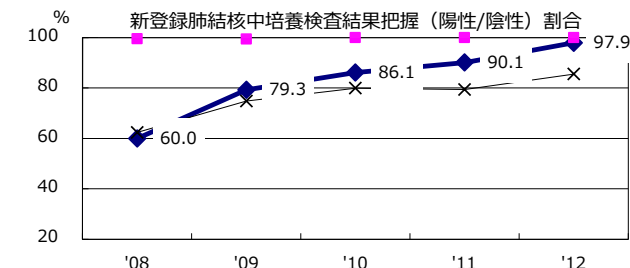
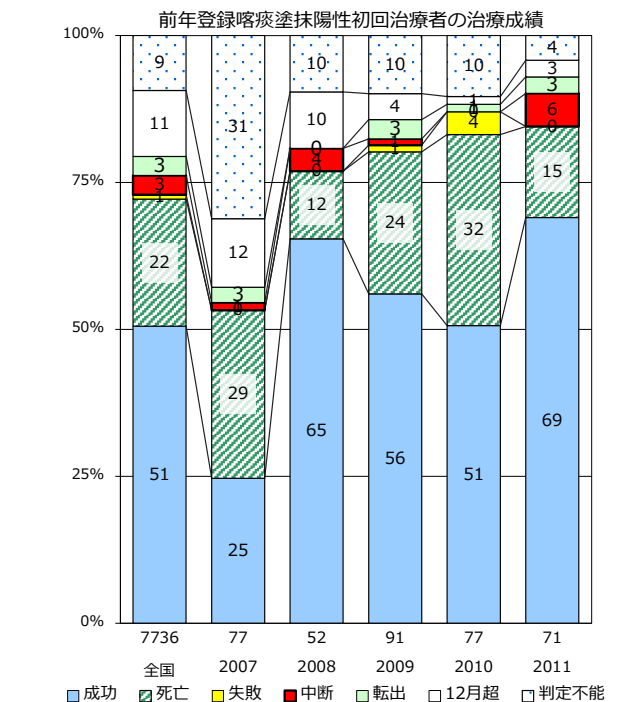
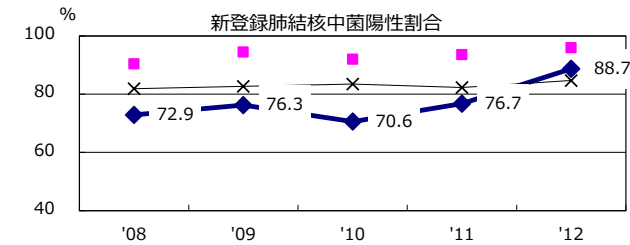
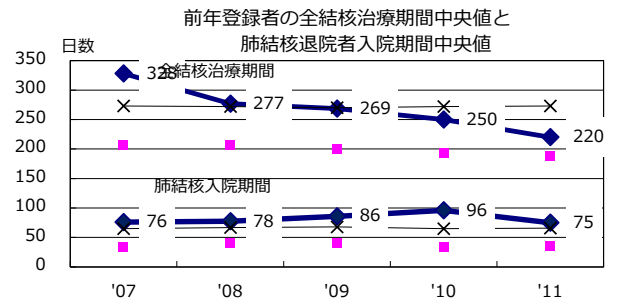
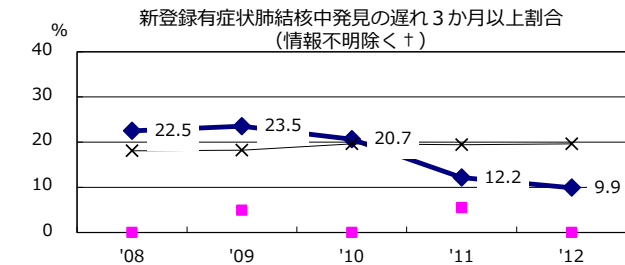
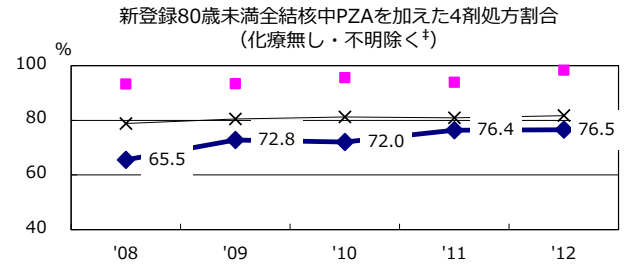
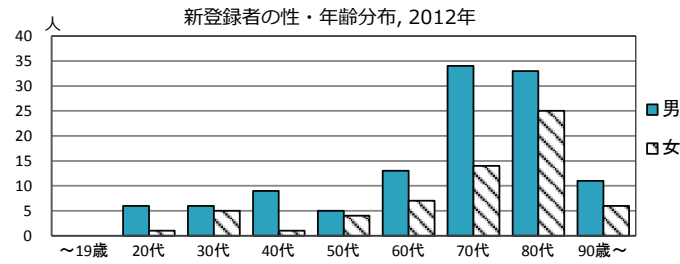
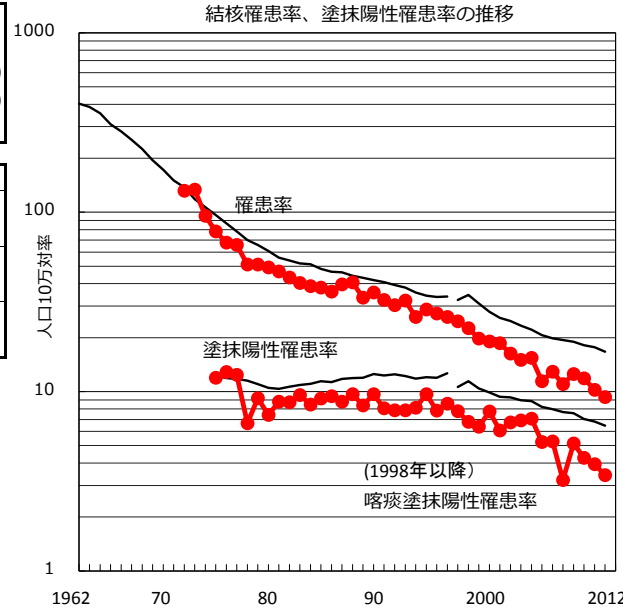


| 2012年 疫学統計        |           |   |              |
|-------------------|-----------|---|--------------|
| 人口                | 1,928,776 | 人 | (全国)         |
| 新登録中外国人           | 5         | 名 | 2.8% (5.0%)  |
| 新登録中ホームレス経験あり     | 0         | 名 | 0.0% (1.6%)  |
| 新登録30-59歳男中無職かつ生保 | 0         | 名 | 0.0% (10.8%) |

| 年次推移(年)       | '08  | '09  | '10  | '11  | '12 |
|---------------|------|------|------|------|-----|
| 新登録数          | 209  | 239  | 225  | 195  | 180 |
| 人口10万対率       | 11.0 | 12.6 | 11.9 | 10.2 | 9.3 |
| 新登録肺結核喀痰塗抹陽性数 | 61   | 98   | 81   | 75   | 66  |
| 人口10万対率       | 3.2  | 5.1  | 4.3  | 3.9  | 3.4 |
| 潜在性結核         | 44   | 61   | 66   | 106  | 69  |
| 人口10万対率       | 2.3  | 3.2  | 3.5  | 5.6  | 3.6 |



† 発見の遅れ情報不明(%) 0.0 0.0 0.0 0.0 6.5      ‡ 化療無・不明(%) 2.6 3.3 1.4 0.8 6.7