

結核管理図

平成26年

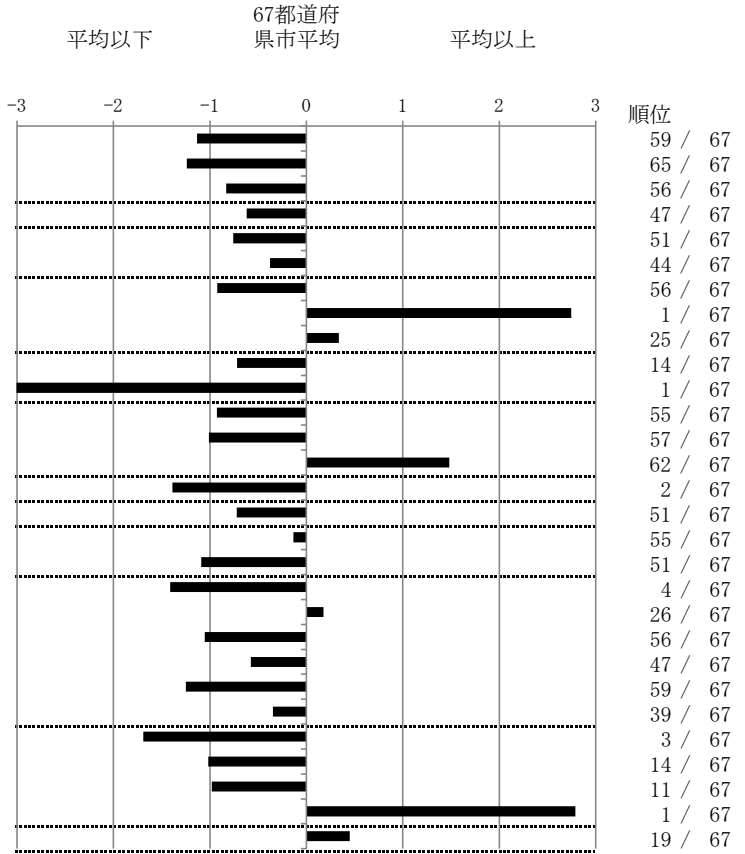
M1

札幌市

		単位	指標値	67都道府 県市平均	基準化 偏差
人口	1,942,648				
新登録者数	190				
罹患率(10万対)	9.8				
年末活動性結核者数	119				
有病率(10万対)	6.1				
年末総登録数	482				
蔓延状況	1 全結核罹患率	10万対	9.78	14.82	-1.13
	2 喀痰塗抹陽性肺結核罹患率	10万対	3.29	5.84	-1.24
	3 結核死亡率	10万対	1.13	1.60	-0.83
潜在性結核感染症 患者背景	4 潜在性結核感染症治療対象者届出率	10万対	4.22	5.60	-0.62
	5 新登録中外国出生者割合	%	2.63	4.91	-0.76
	6 新登録中65歳以上割合	%	66.84	69.83	-0.38
患者発見 発見の遅れ	7 発病～初診2か月以上割合	%	10.00	17.36	-0.92
	8 初診～診断1か月以上割合	%	37.27	21.55	2.75
	9 発病～診断3か月以上割合	%	20.00	17.36	0.34
接触者健診	10 新肺結核中接触者健診発見割合	%	5.88	4.00	0.72
	11 新登録患者1名あたり接触者健診実施数	延人数	23.70	8.73	3.32
診断	12 新登録中肺外結核割合	%	19.47	24.06	-0.93
	13 新肺結核中再治療割合	%	3.27	6.25	-1.01
	14 新肺結核中菌陽性割合	%	79.08	86.34	-1.48
治療	15 新全結核80歳未満中Z含む4剤処方割合	%	90.74	79.51	1.39
入院期間	16 前年登録肺結核退院者入院期間中央値	日	53.00	64.31	-0.72
治療期間	17 前年全結核治療完遂継続者治療期間中央値	日	265.00	267.55	-0.13
	18 年末活動性全結核中2年以上治療割合	%	0.00	1.22	-1.09
治療成績	19 肺喀塗陽性初回コホート治療成功割合	%	59.68	47.43	1.41
	20 肺喀塗陽性初回コホート死亡割合	%	24.19	23.05	0.18
	21 肺喀塗陽性初回コホート失敗脱落割合	%	1.61	5.55	-1.05
	22 肺喀塗陽性初回コホート転出割合	%	1.61	2.90	-0.58
	23 肺喀塗陽性初回コホート12か月超治療割合	%	4.84	11.17	-1.25
	24 肺喀塗陽性初回コホート判定不能割合	%	8.06	9.90	-0.35
情報管理	25 新肺有症状中発見遅れ期間把握割合	%	98.21	57.52	1.69
	26 新肺結核中培養等検査結果把握割合	%	95.42	80.42	1.02
	27 新肺培養陽性中薬剤感受性結果把握割合	%	84.82	64.90	0.98
	28 年末総登録中病状不明割合	%	62.24	23.96	2.79
その他	29 年末活動性全結核中生活保護割合	%	8.40	6.39	0.45

- 3. 結核死亡率は人口動態による。
- 11. この指標値は前年の成績であり、接触者健診実施数は地域保健・健康増進事業報告の接触者健診実施総数より抜粋した。
- 16. 前年の新登録肺結核患者で登録時入院患者が対象である。
- 17. 前年の新登録患者で登録時入院または外来の患者が対象である。
- 19～24. 前年の新登録喀痰塗抹陽性肺結核初回治療患者が対象である。

指定都市別掲67都道府県市版



グラフと偏差の符号が逆： 順位は指標値
指標値番号：10, 11, 14, 15, 19, 25, 26, 27 による降順位