

結核管理図

平成28年

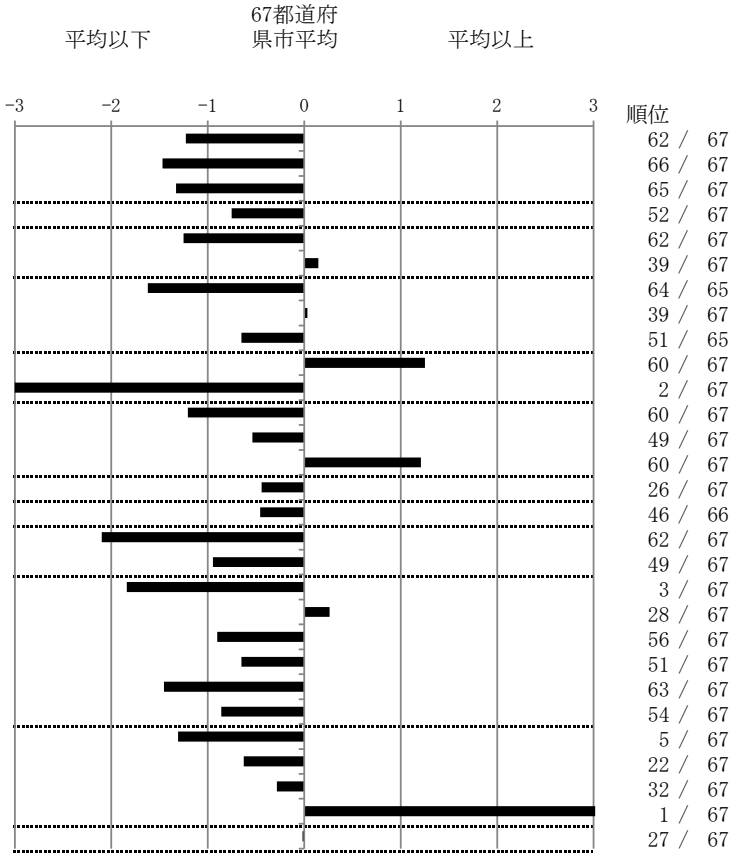
M1

札幌市

		単位	指標値	67都道府 県市平均	基準化 偏差
人口	1,958,405				
新登録者数	160				
罹患率(10万対)	8.2				
年末活動性結核者数	97				
有病率(10万対)	5.0				
年末総登録数	537				
<hr/>					
蔓延状況	1 全結核罹患率	10万対	8.17	13.04	-1.23
	2 喀痰塗抹陽性肺結核罹患率	10万対	2.35	4.99	-1.47
	3 結核死亡率	10万対	0.72	1.49	-1.33
潜在性結核感染症 患者背景	4 潜在性結核感染症治療対象者届出率	10万対	3.78	5.39	-0.75
	5 新登録中外国出生者割合	%	1.88	6.89	-1.25
	6 新登録中65歳以上割合	%	73.13	71.89	0.15
患者発見 発見の遅れ	7 発病～初診2か月以上割合	%	1.90	15.99	-1.62
	8 初診～診断1か月以上割合	%	20.95	20.76	0.03
	9 発病～診断3か月以上割合	%	10.48	15.61	-0.65
接触者健診	10 新肺結核中接触者健診発見割合	%	0.00	3.63	-1.25
	11 新登録患者1名あたり接触者健診実施数	延人数	21.73	8.68	3.10
診断	12 新登録中肺外結核割合	%	18.13	23.92	-1.21
	13 新肺結核中再治療割合	%	3.82	5.19	-0.54
	14 新肺結核中菌陽性割合	%	81.68	87.59	-1.21
治療	15 新全結核80歳未満中Z含2・4剤処方割合	%	84.09	80.98	0.44
入院期間	16 前年登録肺結核退院者入院期間中央値	日	57.00	64.28	-0.46
治療期間	17 前年全結核治療完遂継続者治療期間中央値	日	224.50	267.62	-2.10
	18 年末活動性全結核中2年以上治療割合	%	0.00	1.09	-0.95
治療成績	19 肺喀塗陽性初回コホート治療成功割合	%	63.64	46.40	1.84
	20 肺喀塗陽性初回コホート死亡割合	%	25.76	24.14	0.26
	21 肺喀塗陽性初回コホート失敗脱落割合	%	1.52	4.83	-0.90
	22 肺喀塗陽性初回コホート転出割合	%	1.52	3.19	-0.65
	23 肺喀塗陽性初回コホート12か月超治療割合	%	1.52	8.70	-1.46
	24 肺喀塗陽性初回コホート判定不能割合	%	6.06	12.75	-0.86
情報管理	25 新肺有症状中発見遅れ期間把握割合	%	96.33	62.40	1.31
	26 新肺結核中培養等検査結果把握割合	%	94.66	86.73	0.63
	27 新肺培養陽性中薬剤感受性結果把握割合	%	75.86	69.36	0.28
	28 年末総登録中病状不明割合	%	70.39	19.85	3.91
その他	29 年末活動性全結核中生活保護割合	%	5.15	5.24	-0.02

3. 結核死亡率は人口動態による。
 11. この指標値は前年の成績であり、接触者健診実施数は地域保健・健康増進事業報告の接触者健診実施総数より抜粋した。
 16. 前年の新登録肺結核患者で登録時入院患者が対象である。
 17. 前年の新登録患者で登録時入院または外来の患者が対象である。
 19～24. 前年の新登録喀痰塗抹陽性肺結核初回治療患者が対象である。

指定都市別掲67都道府県市版



グラフと偏差の符号が逆：
 指標値番号：10, 11, 14, 15, 19, 25, 26, 27
 順位は指標値による降順位