

結核管理図

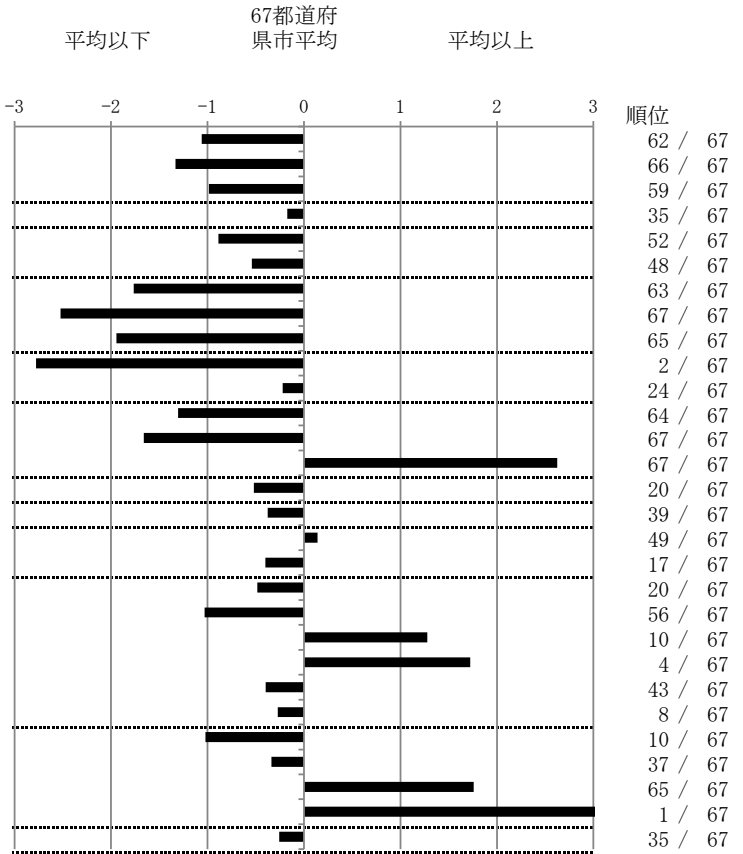
平成30年

指定都市別掲67都道府県市版

M1

札幌市

		単位	指標値	67都道府 県市平均	基準化 偏差
人口	1,965,940				
新登録者数	155				
罹患率(10万対)	7.9				
年末活動性結核者数	88				
有病率(10万対)	4.5				
年末総登録数	527				
蔓延状況	1 全結核罹患率	10万対	7.88	11.62	-1.06
	2 喀痰塗抹陽性肺結核罹患率	10万対	2.24	4.28	-1.33
	3 結核死亡率	10万対	1.22	1.76	-0.99
潜在性結核感染症 患者背景	4 潜在性結核感染症治療対象者届出率	10万対	5.14	5.52	-0.17
	5 新登録中外国出生者割合	%	4.52	9.71	-0.89
	6 新登録中65歳以上割合	%	66.45	71.02	-0.54
患者発見 発見の遅れ	7 発病～初診2か月以上割合	%	0.00	18.09	-1.77
	8 初診～診断1か月以上割合	%	5.13	21.03	-2.52
	9 発病～診断3か月以上割合	%	1.28	18.18	-1.95
接触者健診	10 新肺結核中接触者健診発見割合	%	11.63	3.99	2.78
	11 新登録患者1名あたり接触者健診実施数	延人数	9.37	8.50	0.22
診断	12 新登録中肺外結核割合	%	16.77	24.47	-1.31
	13 新肺結核中再治療割合	%	0.78	5.09	-1.66
	14 新肺結核中菌陽性割合	%	75.97	88.00	-2.63
治療	15 新全結核80歳未満中Z含む4剤処方割合	%	86.36	82.14	0.52
入院期間	16 前年登録肺結核退院者入院期間中央値	日	58.50	65.10	-0.38
治療期間	17 前年全結核治療完遂継続者治療期間中央値	日	270.00	267.16	0.14
	18 年末活動性全結核中2年以上治療割合	%	0.00	0.29	-0.40
治療成績	19 肺喀塗陽性初回コホート治療成功割合	%	67.39	64.10	0.48
	20 肺喀塗陽性初回コホート死亡割合	%	21.74	29.08	-1.03
	21 肺喀塗陽性初回コホート失敗脱落割合	%	2.17	0.75	1.28
	22 肺喀塗陽性初回コホート転出割合	%	6.52	2.56	1.72
	23 肺喀塗陽性初回コホート12か月超治療割合	%	2.17	3.38	-0.40
	24 肺喀塗陽性初回コホート判定不能割合	%	0.00	0.13	-0.27
情報管理	25 新肺有症状中発見遅れ期間把握割合	%	95.12	68.94	1.02
	26 新肺結核中培養等検査結果把握割合	%	93.80	91.05	0.34
	27 新肺培養陽性中薬剤感受性結果把握割合	%	51.69	78.16	-1.76
	28 年末総登録中病状不明割合	%	74.76	18.29	4.21
その他	29 年末活動性全結核中生活保護割合	%	4.55	5.67	-0.26



- 3. 結核死亡率は人口動態による。
- 11. この指標値は前年の成績であり、接触者健診実施数は地域保健・健康増進事業報告の接触者健診実施総数より抜粋した。
- 16. 前年の新登録肺結核患者で登録時入院患者が対象である。
- 17. 前年の新登録患者で登録時入院または外来の患者が対象である。
- 19～24. 前年の新登録喀痰塗抹陽性肺結核初回治療患者が対象である。

グラフと偏差の符号が逆：
指標値番号：10, 11, 14, 15, 19, 25, 26, 27
順位は指標値
による降順位