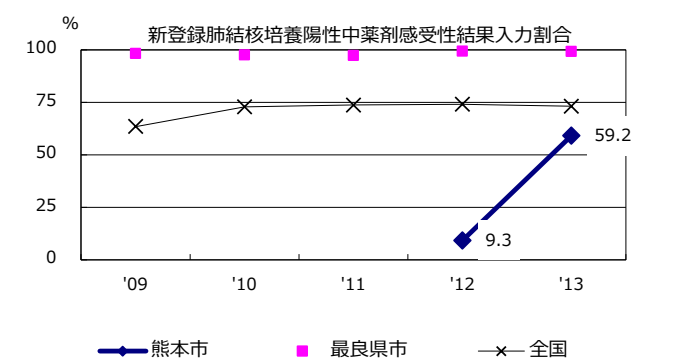
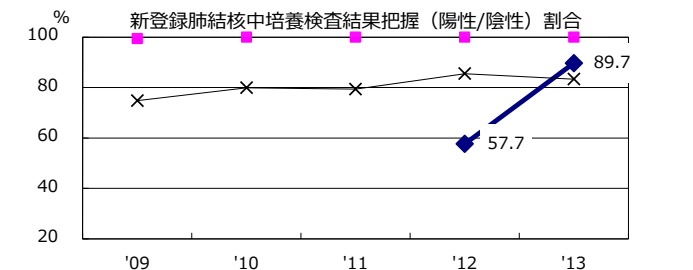
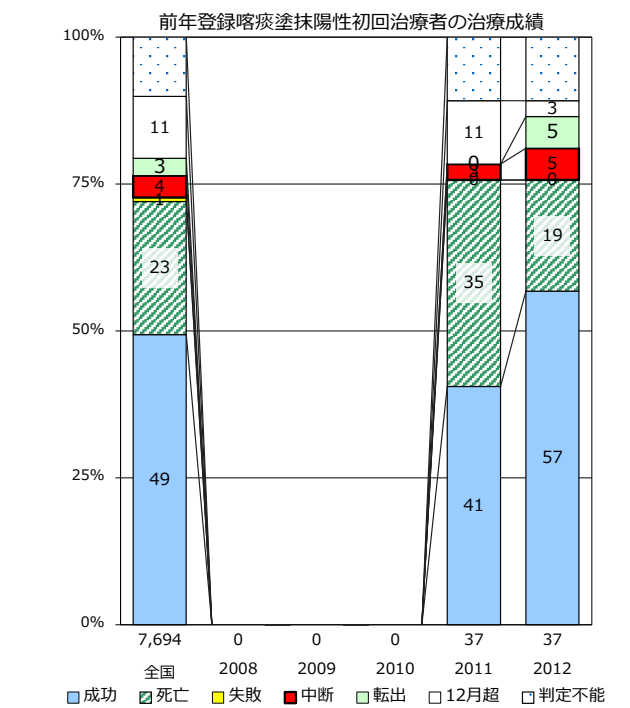
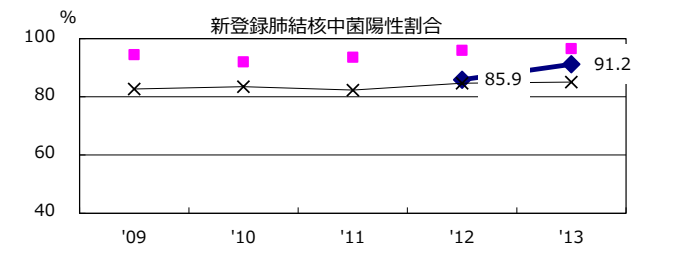
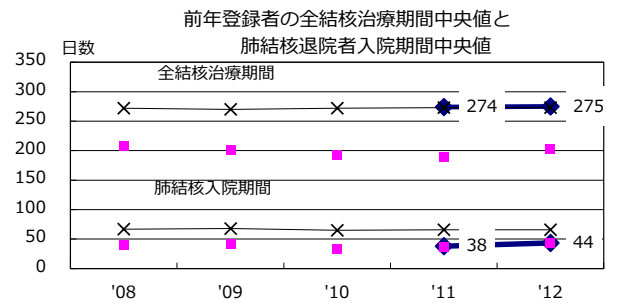
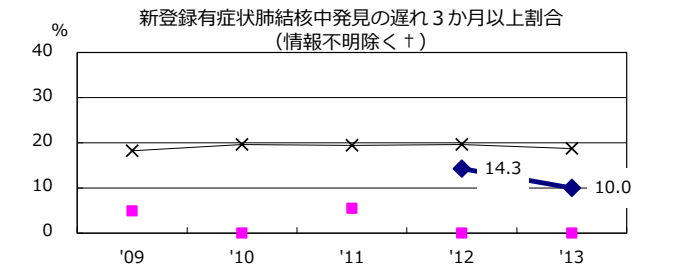
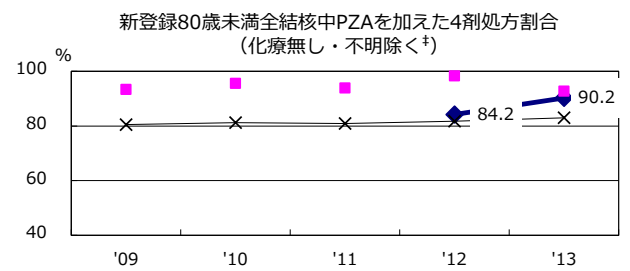
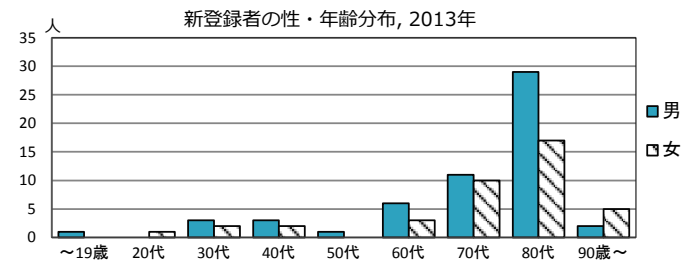
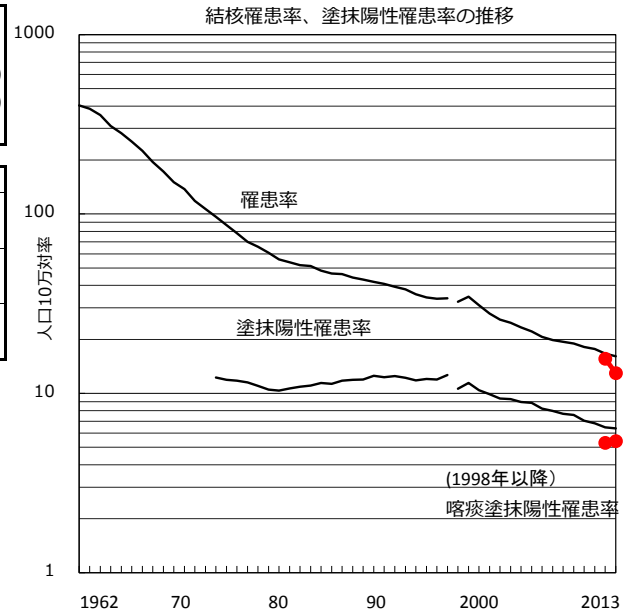


2013年 疫学統計			
人口	739,541	人	(全国)
新登録中外国人	1	名	1.0% (5.2%)
新登録中ホームレス経験あり	1	名	1.0% (1.3%)
新登録30-59歳男中無職かつ生保	0	名	0.0% (8.9%)

年次推移(年)	'09	'10	'11	'12	'13
新登録数	-	-	-	115	96
人口10万対率	-	-	-	15.6	13.0
新登録肺結核喀痰塗抹陽性数	-	-	-	39	40
人口10万対率	-	-	-	5.3	5.4
潜在性結核	-	-	-	55	35
人口10万対率	-	-	-	7.5	4.7



† 発見の遅れ情報不明(%) - - - 79.1 83.1 ‡ 治療無・不明(%) - - - 8.1 4.7