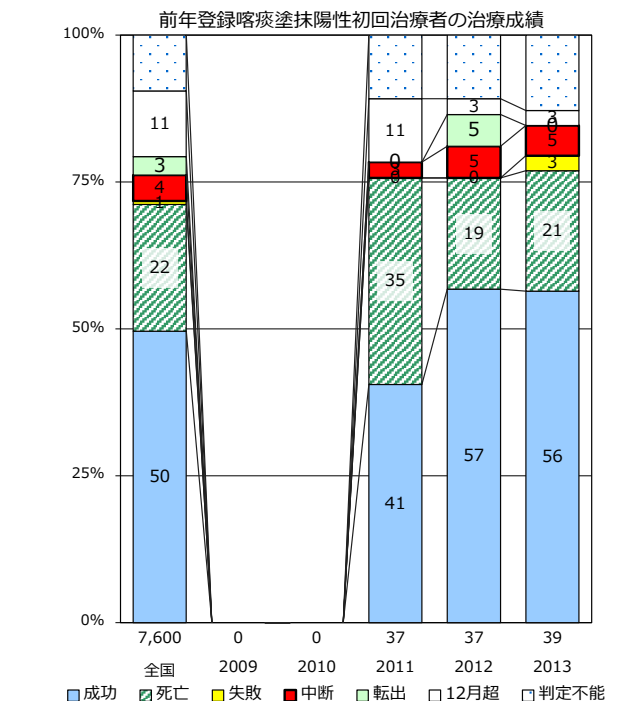
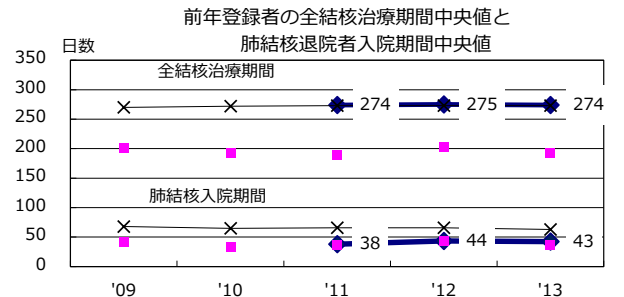
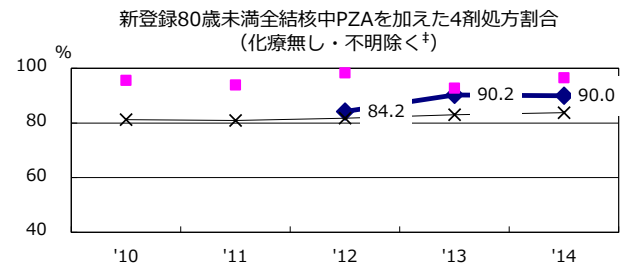
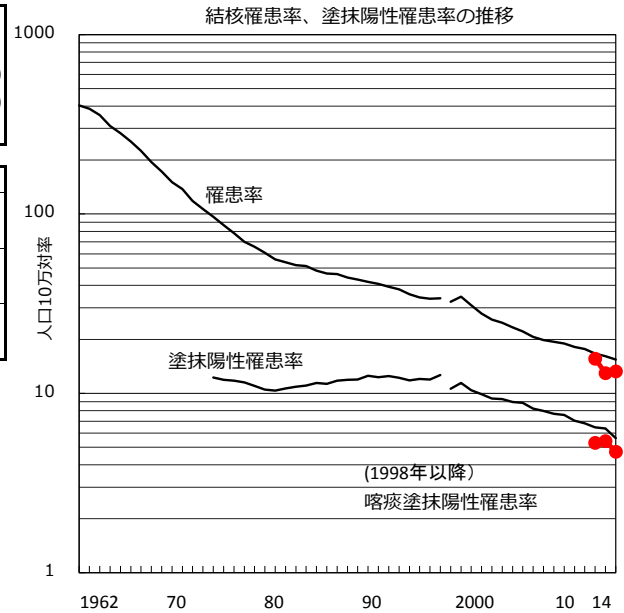
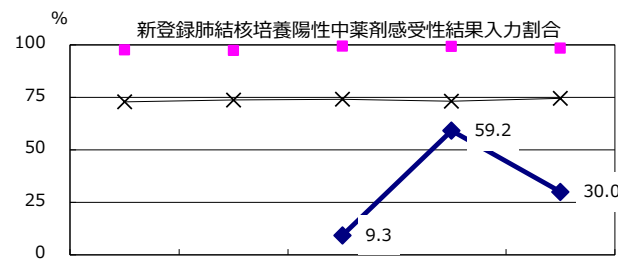
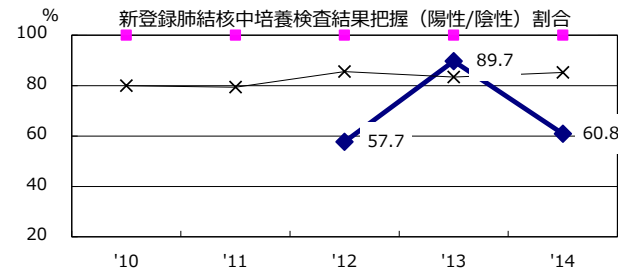
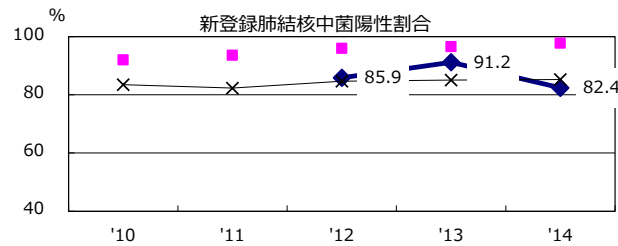
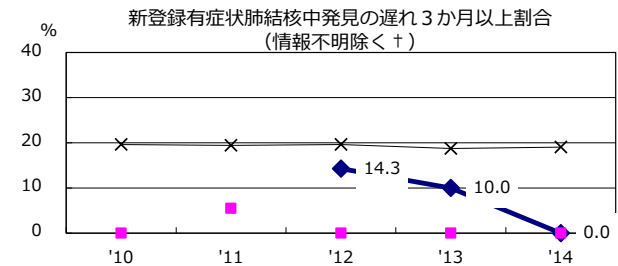
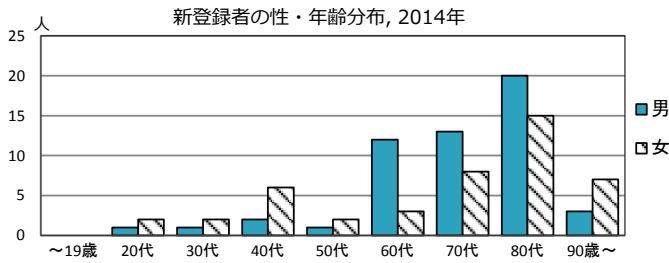


2014年 疫学統計			
人口	740,204	人	(全国)
新登録中外国人	4	名	4.1% (5.6%)
新登録中ホームレス経験あり	0	名	0.0% (1.1%)
新登録30-59歳男中無職かつ生保	0	名	0.0% (8.0%)

年次推移(年)	'10	'11	'12	'13	'14
新登録数	-	-	115	96	98
人口10万対率	-	-	15.6	13.0	13.2
新登録肺結核喀痰塗抹陽性数	-	-	39	40	35
人口10万対率	-	-	5.3	5.4	4.7
潜在性結核	-	-	55	35	37
人口10万対率	-	-	7.5	4.7	5.0



† 発見の遅れ情報不明(%)      -      -      79.1      83.1      92.3      ‡ 化療無・不明(%)      -      -      8.1      4.7      5.7