

結核管理図

平成27年

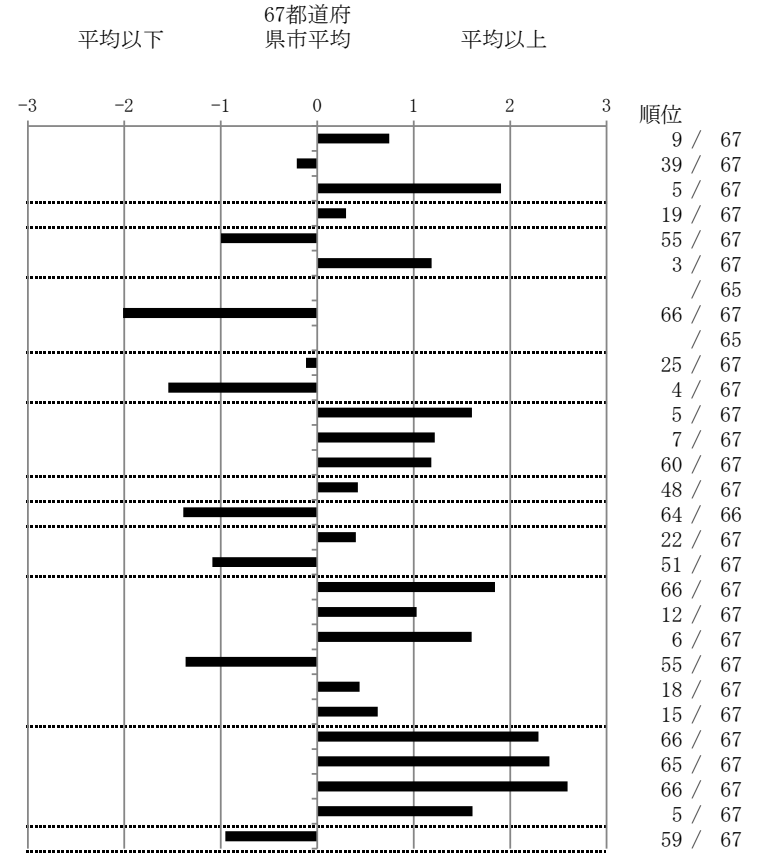
M20

熊本市

			単位	指標値	67都道府 県市平均	基準化 偏差
人口						
新登録者数						
罹患率(10万対)						
年末活動性結核者数						
有病率(10万対)						
年末総登録数						
<hr/>						
蔓延状況	1	全結核罹患率	10万対	16.89	13.78	0.75
	2	喀痰塗抹陽性肺結核罹患率	10万対	5.00	5.42	-0.21
	3	結核死亡率	10万対	2.70	1.53	1.91
潜在性結核感染症 患者背景	4	潜在性結核感染症治療対象者届出率	10万対	5.40	4.85	0.30
	5	新登録中外国出生者割合	%	2.40	5.82	-1.00
	6	新登録中65歳以上割合	%	80.80	70.69	1.19
患者発見 発見の遅れ	7	発病～初診2か月以上割合	%		19.39	
	8	初診～診断1か月以上割合	%	6.67	20.56	-2.01
	9	発病～診断3か月以上割合	%		19.76	
接触者健診	10	新肺結核中接触者健診発見割合	%	3.53	3.26	0.12
	11	新登録患者1名あたり接触者健診実施数	延人数	16.40	8.63	1.55
診断	12	新登録中肺外結核割合	%	32.00	23.98	1.60
	13	新肺結核中再治療割合	%	9.41	6.13	1.22
	14	新肺結核中菌陽性割合	%	82.35	87.55	-1.18
治療	15	新全結核80歳未満中Z含む4剤処方割合	%	78.46	81.49	-0.42
入院期間	16	前年登録肺結核退院者入院期間中央値	日	41.00	62.02	-1.39
治療期間	17	前年全結核治療完遂継続者治療期間中央値	日	274.50	267.27	0.40
	18	年末活動性全結核中2年以上治療割合	%	0.00	1.32	-1.09
治療成績	19	肺喀塗陽性初回コホート治療成功割合	%	33.33	47.87	-1.84
	20	肺喀塗陽性初回コホート死亡割合	%	30.00	23.54	1.03
	21	肺喀塗陽性初回コホート失敗脱落割合	%	10.00	4.77	1.60
	22	肺喀塗陽性初回コホート転出割合	%	0.00	2.93	-1.36
	23	肺喀塗陽性初回コホート12か月超治療割合	%	10.00	8.00	0.44
	24	肺喀塗陽性初回コホート判定不能割合	%	16.67	12.89	0.63
情報管理	25	新肺有症状中発見遅れ期間把握割合	%	0.00	58.81	-2.29
	26	新肺結核中培養等検査結果把握割合	%	50.59	83.39	-2.41
	27	新肺培養陽性中薬剤感受性結果把握割合	%	19.44	67.84	-2.60
	28	年末総登録中病状不明割合	%	39.83	19.08	1.61
その他	29	年末活動性全結核中生活保護割合	%	1.41	6.07	-0.95

- 3. 結核死亡率は人口動態による。
- 11. この指標値は前年の成績であり、接触者健診実施数は地域保健・健康増進事業報告の接触者健診実施総数より抜粋した。
- 16. 前年の新登録肺結核患者で登録時入院患者が対象である。
- 17. 前年の新登録患者で登録時入院または外来の患者が対象である。
- 19～24. 前年の新登録喀痰塗抹陽性肺結核初回治療患者が対象である。

指定都市別掲67都道府県市版



グラフと偏差の符号が逆： 順位は指標値
指標値番号：10, 11, 14, 15, 19, 25, 26, 27 による降順位