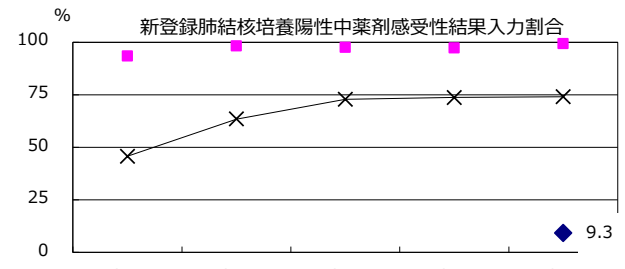
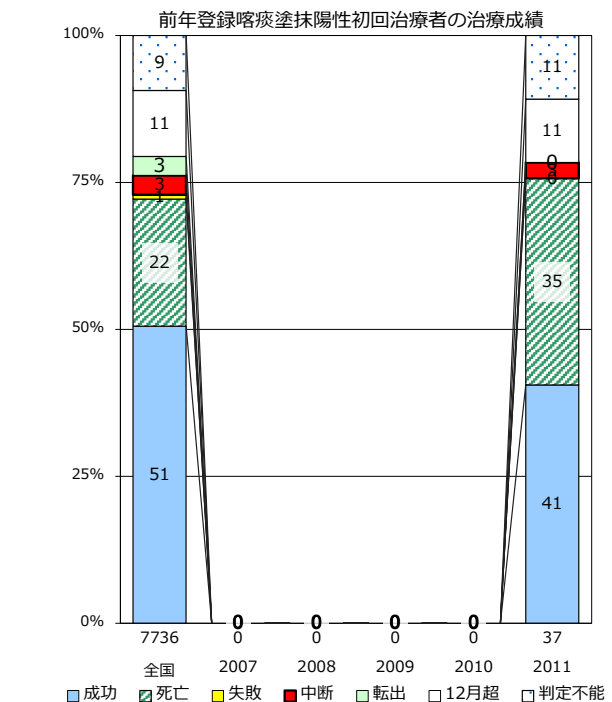
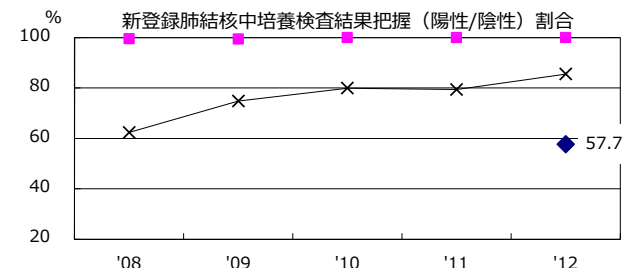
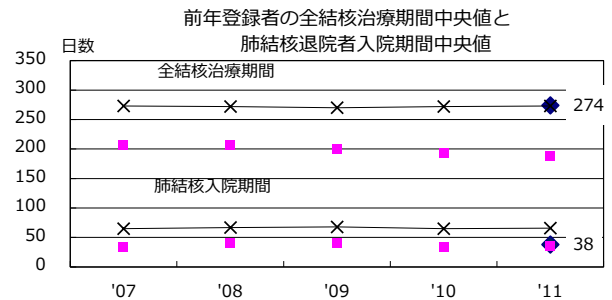
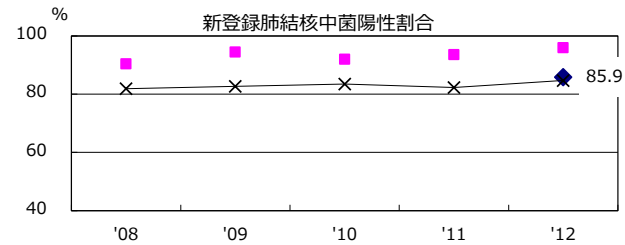
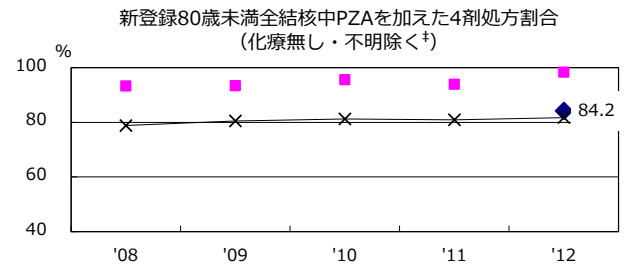
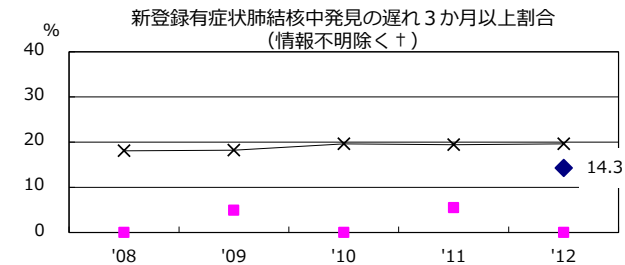
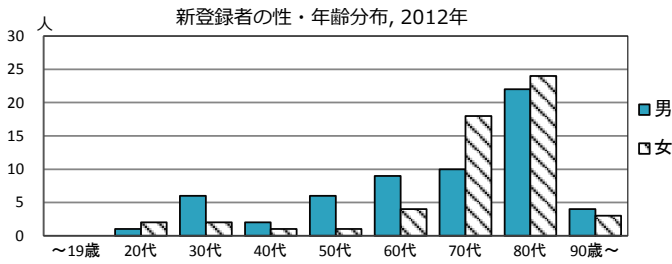
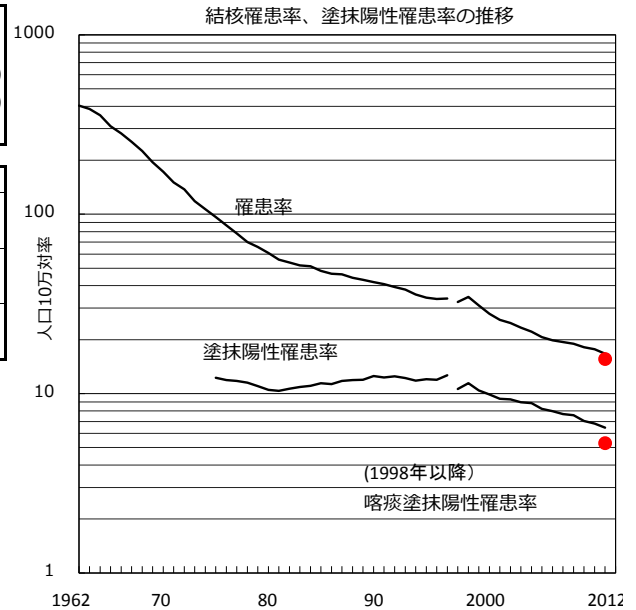


2012年 疫学統計			
人口	737,689	人	(全国)
新登録中外国人	2	名	1.7% (5.0%)
新登録中ホームレス経験あり	1	名	0.9% (1.6%)
新登録30-59歳男中無職かつ生保	1	名	7.1% (10.8%)

年次推移(年)	'08	'09	'10	'11	'12
新登録数	-	-	-	-	115
人口10万対率	-	-	-	-	15.6
新登録肺結核喀痰塗抹陽性数	-	-	-	-	39
人口10万対率	-	-	-	-	5.3
潜在性結核	-	-	-	-	55
人口10万対率	-	-	-	-	7.5



◆ 熊本市 ■ 最良県市 × 全国

† 発見の遅れ情報不明(%) - - - - 79.1 ‡ 治療無・不明(%) - - - - 8.1