

結核管理図

2019年

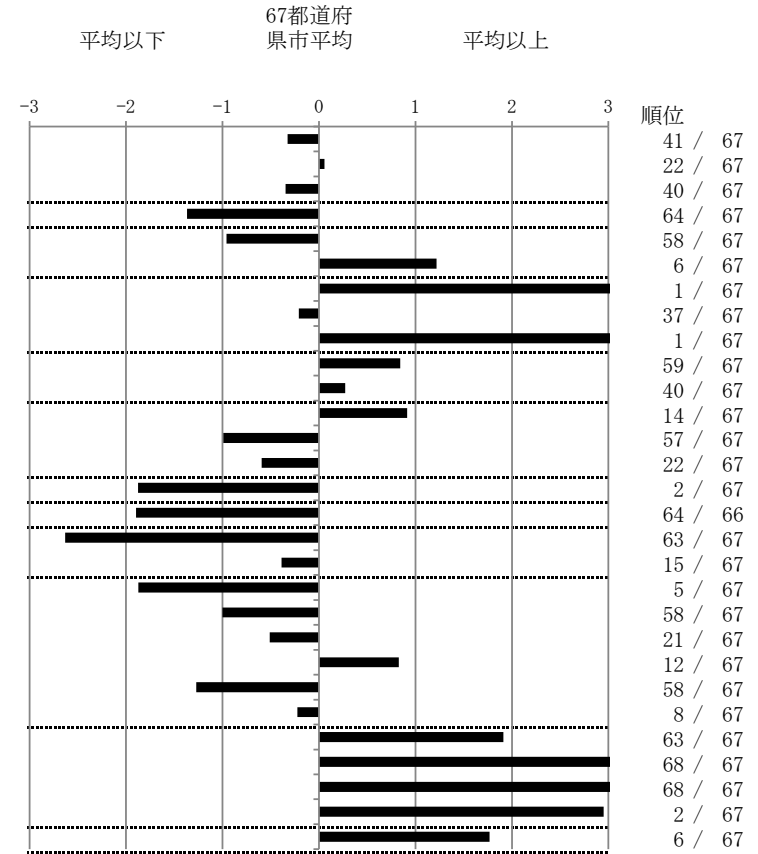
M20

熊本市

			単位	指標値	67都道府 県市平均	基準化 偏差
人口				739,393		
新登録者数				73		
罹患率(10万対)				9.9		
年末活動性結核者数				45		
有病率(10万対)				6.1		
年末総登録数				185		
蔓延状況	1	全結核罹患率	10万対	9.87	10.93	-0.33
	2	喀痰塗抹陽性肺結核罹患率	10万対	4.06	3.97	0.06
	3	結核死亡率	10万対	1.49	1.72	-0.35
潜在性結核感染症	4	潜在性結核感染症治療対象者届出率	10万対	2.84	5.75	-1.37
患者背景	5	新登録中外国出生者割合	%	4.11	9.73	-0.96
	6	新登録中65歳以上割合	%	80.82	70.80	1.22
患者発見 発見の遅れ	7	発病～初診2か月以上割合	%	57.14	19.06	3.56
	8	初診～診断1か月以上割合	%	18.75	20.12	-0.21
	9	発病～診断3か月以上割合	%	71.43	19.00	4.54
接触者健診	10	新肺結核中接触者健診発見割合	%	1.96	5.24	-0.84
	11	新登録患者1名あたり接触者健診実施数	延人数	7.29	8.49	-0.27
診断	12	新登録中肺外結核割合	%	30.14	25.01	0.91
	13	新肺結核中再治療割合	%	1.96	4.69	-0.99
	14	新肺結核中菌陽性割合	%	90.20	87.13	0.59
治療	15	新全結核80歳未満中Z含む4剤処方割合	%	96.77	84.89	1.88
入院期間	16	前年登録肺結核退院者入院期間中央値	日	38.00	63.20	-1.90
治療期間	17	前年全結核治療完遂継続者治療期間中央値	日	201.00	263.40	-2.63
	18	年末活動性全結核中2年以上治療割合	%	0.00	0.21	-0.39
治療成績	19	肺喀塗陽性初回コホート治療成功割合	%	74.07	60.18	1.87
	20	肺喀塗陽性初回コホート死亡割合	%	22.22	30.80	-1.00
	21	肺喀塗陽性初回コホート失敗脱落割合	%	0.00	0.57	-0.51
	22	肺喀塗陽性初回コホート転出割合	%	3.70	1.98	0.83
	23	肺喀塗陽性初回コホート12か月超治療割合	%	0.00	6.26	-1.27
	24	肺喀塗陽性初回コホート判定不能割合	%	0.00	0.20	-0.22
情報管理	25	新肺有症状中発見遅れ期間把握割合	%	18.42	66.39	-1.91
	26	新肺結核中培養等検査結果把握割合	%	39.22	86.85	-3.57
	27	新肺培養陽性中薬剤感受性結果把握割合	%	5.88	73.92	-3.46
	28	年末総登録中病状不明割合	%	59.46	17.13	2.95
その他	29	年末活動性全結核中生活保護割合	%	13.33	5.57	1.77

- 3. 結核死亡率は人口動態による。
- 11. この指標値は前年の成績であり、接触者健診実施数は地域保健・健康増進事業報告の接触者健診実施総数より抜粋した。
- 16. 前年の新登録肺結核患者で登録時入院患者が対象である。
- 17. 前年の新登録患者で登録時入院または外来の患者が対象である。
- 19～24. 前年の新登録肺結核初回治療患者が対象である。

指定都市別掲67都道府県市版



グラフと偏差の符号が逆：  
指標値番号：10, 11, 14, 15, 19, 25, 26, 27      順位は指標値  
による降順位