

結核管理図

平成28年

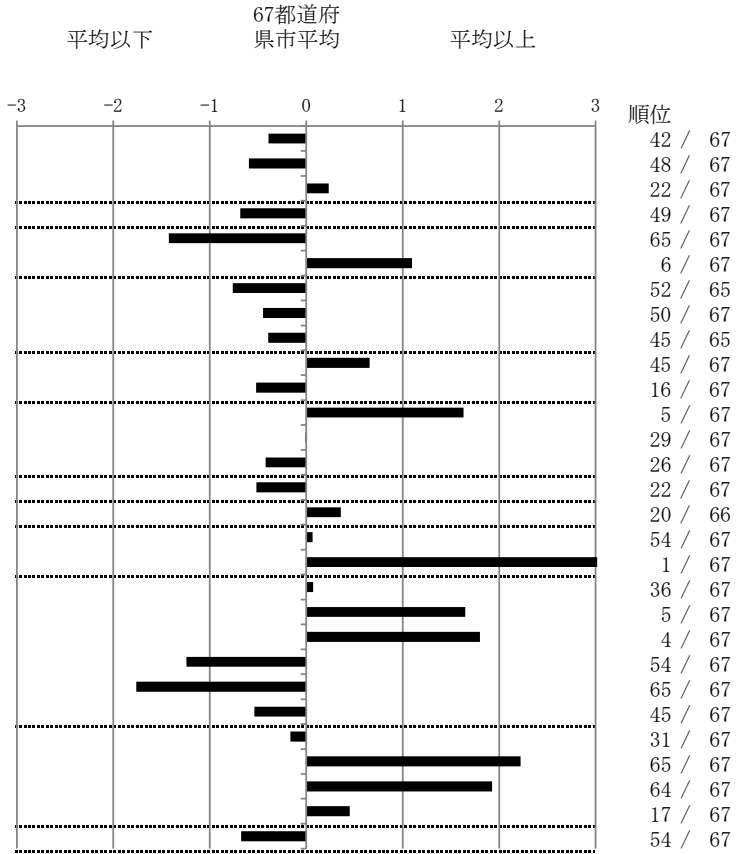
M20

熊本市

			単位	指標値	67都道府 県市平均	基準化 偏差
人口				739,606		
新登録者数				85		
罹患率(10万対)				11.5		
年末活動性結核者数				49		
有病率(10万対)				6.6		
年末総登録数				222		
蔓延状況	1	全結核罹患率	10万対	11.49	13.04	-0.39
	2	喀痰塗抹陽性肺結核罹患率	10万対	3.92	4.99	-0.59
	3	結核死亡率	10万対	1.62	1.49	0.23
潜在性結核感染症	4	潜在性結核感染症治療対象者届出率	10万対	3.92	5.39	-0.69
患者背景	5	新登録中外国出生者割合	%	1.18	6.89	-1.43
	6	新登録中65歳以上割合	%	81.18	71.89	1.10
患者発見 発見の遅れ	7	発病～初診2か月以上割合	%	9.38	15.99	-0.76
	8	初診～診断1か月以上割合	%	18.18	20.76	-0.45
	9	発病～診断3か月以上割合	%	12.50	15.61	-0.39
接触者健診	10	新肺結核中接触者健診発見割合	%	1.72	3.63	-0.66
	11	新登録患者1名あたり接触者健診実施数	延人数	10.86	8.68	0.52
診断	12	新登録中肺外結核割合	%	31.76	23.92	1.63
	13	新肺結核中再治療割合	%	5.17	5.19	-0.01
	14	新肺結核中菌陽性割合	%	89.66	87.59	0.42
治療	15	新全結核80歳未満中Z含2・4剤処方割合	%	84.62	80.98	0.52
入院期間	16	前年登録肺結核退院者入院期間中央値	日	70.00	64.28	0.36
治療期間	17	前年全結核治療完遂継続者治療期間中央値	日	269.00	267.62	0.07
	18	年末活動性全結核中2年以上治療割合	%	6.12	1.09	4.37
治療成績	19	肺喀塗陽性初回コホート治療成功割合	%	45.71	46.40	-0.07
	20	肺喀塗陽性初回コホート死亡割合	%	34.29	24.14	1.65
	21	肺喀塗陽性初回コホート失敗脱落割合	%	11.43	4.83	1.80
	22	肺喀塗陽性初回コホート転出割合	%	0.00	3.19	-1.24
	23	肺喀塗陽性初回コホート12か月超治療割合	%	0.00	8.70	-1.76
	24	肺喀塗陽性初回コホート判定不能割合	%	8.57	12.75	-0.54
情報管理	25	新肺有症状中発見遅れ期間把握割合	%	66.67	62.40	0.16
	26	新肺結核中培養等検査結果把握割合	%	58.62	86.73	-2.22
	27	新肺培養陽性中薬剤感受性結果把握割合	%	25.00	69.36	-1.93
	28	年末総登録中病状不明割合	%	25.68	19.85	0.45
その他	29	年末活動性全結核中生活保護割合	%	2.04	5.24	-0.67

- 3. 結核死亡率は人口動態による。
- 11. この指標値は前年の成績であり、接触者健診実施数は地域保健・健康増進事業報告の接触者健診実施総数より抜粋した。
- 16. 前年の新登録肺結核患者で登録時入院患者が対象である。
- 17. 前年の新登録患者で登録時入院または外来の患者が対象である。
- 19～24. 前年の新登録喀痰塗抹陽性肺結核初回治療患者が対象である。

指定都市別掲67都道府県市版



グラフと偏差の符号が逆：
 指標値番号：10, 11, 14, 15, 19, 25, 26, 27
 順位は指標値による降順位