

結核管理図

平成29年

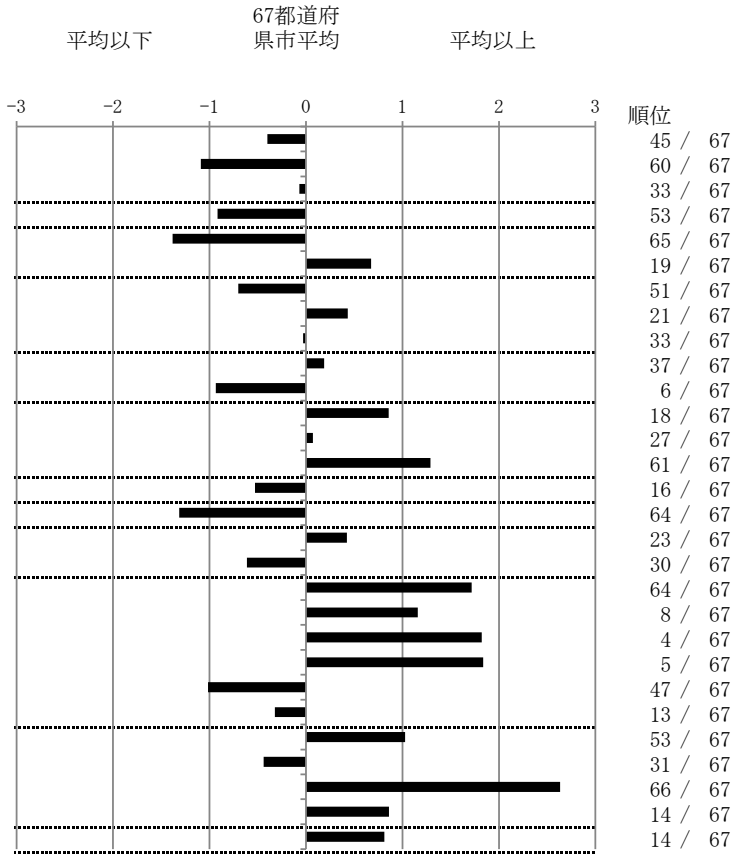
M20

熊本市

		単位	指標値	67都道府 県市平均	基準化 偏差	
人口			739,858			
新登録者数			82			
罹患率(10万対)			11.1			
年末活動性結核者数			41			
有病率(10万対)			5.5			
年末総登録数			185			
蔓延状況	1	10万対	全結核罹患率	11.08	12.64	-0.40
	2	10万対	喀痰塗抹陽性肺結核罹患率	2.97	4.84	-1.09
	3	10万対	結核死亡率	1.76	1.81	-0.07
潜在性結核感染症 患者背景	4	10万対	潜在性結核感染症治療対象者届出率	3.38	5.40	-0.92
	5	%	新登録中外国出生者割合	1.22	8.04	-1.38
	6	%	新登録中65歳以上割合	76.83	70.79	0.68
患者発見 発見の遅れ	7	%	発病～初診2か月以上割合	13.33	18.75	-0.70
	8	%	初診～診断1か月以上割合	23.33	20.47	0.43
	9	%	発病～診断3か月以上割合	18.75	18.99	-0.03
接触者健診	10	%	新肺結核中接触者健診発見割合	3.39	3.82	-0.19
	11	延人数	新登録患者1名あたり接触者健診実施数	13.60	8.57	0.93
診断	12	%	新登録中肺外結核割合	28.05	23.62	0.86
	13	%	新肺結核中再治療割合	5.08	4.91	0.07
	14	%	新肺結核中菌陽性割合	81.36	87.23	-1.29
治療 化療	15	%	新全結核80歳未満中Zを含む4剤処方割合	85.71	82.23	0.53
入院期間	16	日	前年登録肺結核退院者入院期間中央値	45.00	63.74	-1.32
治療期間	17	日	前年全結核治療完遂継続者治療期間中央値	275.00	266.00	0.42
	18	%	年末活動性全結核中2年以上治療割合	0.00	0.45	-0.61
治療成績	19	%	肺喀塗陽性初回コホート治療成功割合	51.85	64.00	-1.72
	20	%	肺喀塗陽性初回コホート死亡割合	37.04	29.30	1.16
	21	%	肺喀塗陽性初回コホート失敗脱落割合	3.70	1.06	1.82
	22	%	肺喀塗陽性初回コホート転出割合	7.41	3.00	1.84
	23	%	肺喀塗陽性初回コホート12か月超治療割合	0.00	2.28	-1.02
	24	%	肺喀塗陽性初回コホート判定不能割合	0.00	0.35	-0.32
情報管理	25	%	新肺有症状中発見遅れ期間把握割合	39.02	62.84	-1.03
	26	%	新肺結核中培養等検査結果把握割合	93.22	88.45	0.44
	27	%	新肺培養陽性中薬剤感受性結果把握割合	26.09	74.96	-2.63
	28	%	年末総登録中病状不明割合	31.35	19.25	0.86
その他	29	%	年末活動性全結核中生活保護割合	9.76	6.04	0.81

- 3. 結核死亡率は人口動態による。
- 11. この指標値は前年の成績であり、接触者健診実施数は地域保健・健康増進事業報告の接触者健診実施総数より抜粋した。
- 16. 前年の新登録肺結核患者で登録時入院患者が対象である。
- 17. 前年の新登録患者で登録時入院または外来の患者が対象である。
- 19～24. 前年の新登録喀痰塗抹陽性肺結核初回治療患者が対象である。

指定都市別掲67都道府県市版



グラフと偏差の符号が逆：
指標値番号：10, 11, 14, 15, 19, 25, 26, 27 順位は指標値
による降順位