

結核管理図

平成30年

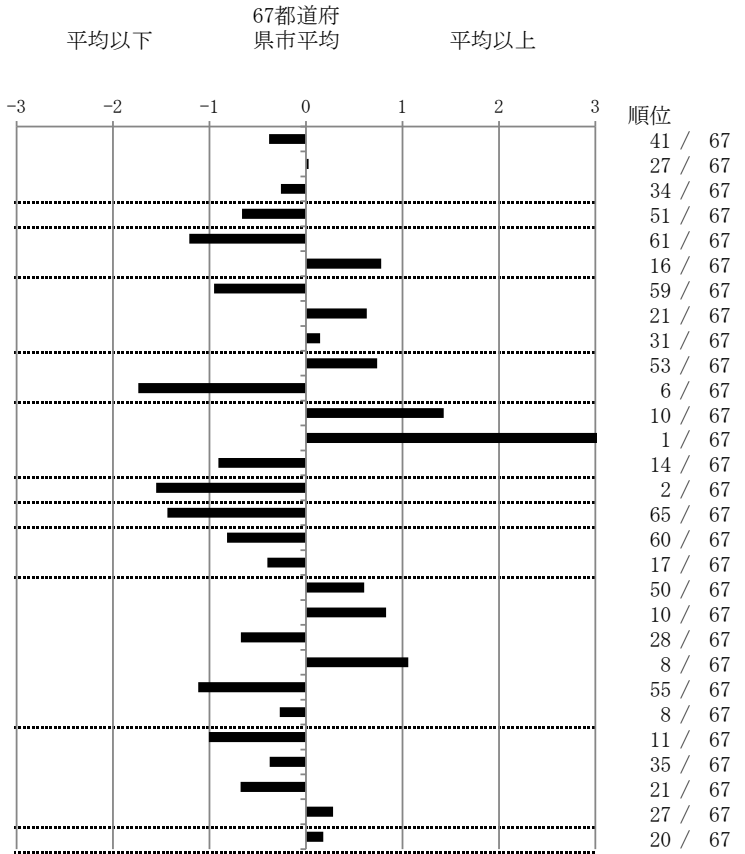
M20

熊本市

		単位	指標値	67都道府 県市平均	基準化 偏差	
人口			739,556			
新登録者数			76			
罹患率(10万対)			10.3			
年末活動性結核者数			31			
有病率(10万対)			4.2			
年末総登録数			154			
蔓延状況	1	10万対	全結核罹患率	10.28	11.62	-0.38
	2	10万対	喀痰塗抹陽性肺結核罹患率	4.33	4.28	0.03
	3	10万対	結核死亡率	1.62	1.76	-0.26
潜在性結核感染症	4	10万対	潜在性結核感染症治療対象者届出率	4.06	5.52	-0.66
患者背景	5	%	新登録中外国出生者割合	2.63	9.71	-1.21
	6	%	新登録中65歳以上割合	77.63	71.02	0.78
患者発見 発見の遅れ	7	%	発病～初診2か月以上割合	8.33	18.09	-0.95
	8	%	初診～診断1か月以上割合	25.00	21.03	0.63
	9	%	発病～診断3か月以上割合	19.44	18.18	0.15
接触者健診	10	%	新肺結核中接触者健診発見割合	1.96	3.99	-0.74
	11	延人数	新登録患者1名あたり接触者健診実施数	15.40	8.50	1.74
診断	12	%	新登録中肺外結核割合	32.89	24.47	1.43
	13	%	新肺結核中再治療割合	13.73	5.09	3.33
	14	%	新肺結核中菌陽性割合	92.16	88.00	0.91
治療	15	%	化療 新全結核80歳未満中Z含む4剤処方割合	94.74	82.14	1.55
	16	日	入院期間 前年登録肺結核退院者入院期間中央値	40.00	65.10	-1.44
	17	日	治療期間 前年全結核治療完遂継続者治療期間中央値	250.50	267.16	-0.82
	18	%	年末活動性全結核中2年以上治療割合	0.00	0.29	-0.40
治療成績	19	%	肺喀塗陽性初回コホート治療成功割合	60.00	64.10	-0.60
	20	%	肺喀塗陽性初回コホート死亡割合	35.00	29.08	0.83
	21	%	肺喀塗陽性初回コホート失敗脱落割合	0.00	0.75	-0.67
	22	%	肺喀塗陽性初回コホート転出割合	5.00	2.56	1.06
	23	%	肺喀塗陽性初回コホート12か月超治療割合	0.00	3.38	-1.12
	24	%	肺喀塗陽性初回コホート判定不能割合	0.00	0.13	-0.27
情報管理	25	%	新肺有症状中発見遅れ期間把握割合	94.74	68.94	1.01
	26	%	新肺結核中培養等検査結果把握割合	94.12	91.05	0.38
	27	%	新肺培養陽性中薬剤感受性結果把握割合	88.37	78.16	0.68
	28	%	年末総登録中病状不明割合	22.08	18.29	0.28
その他	29	%	年末活動性全結核中生活保護割合	6.45	5.67	0.18

- 3. 結核死亡率は人口動態による。
- 11. この指標値は前年の成績であり、接触者健診実施数は地域保健・健康増進事業報告の接触者健診実施総数より抜粋した。
- 16. 前年の新登録肺結核患者で登録時入院患者が対象である。
- 17. 前年の新登録患者で登録時入院または外来の患者が対象である。
- 19～24. 前年の新登録喀痰塗抹陽性肺結核初回治療患者が対象である。

指定都市別掲67都道府県市版



グラフと偏差の符号が逆： 順位は指標値
指標値番号：10, 11, 14, 15, 19, 25, 26, 27 による降順位