

結核管理図

平成27年

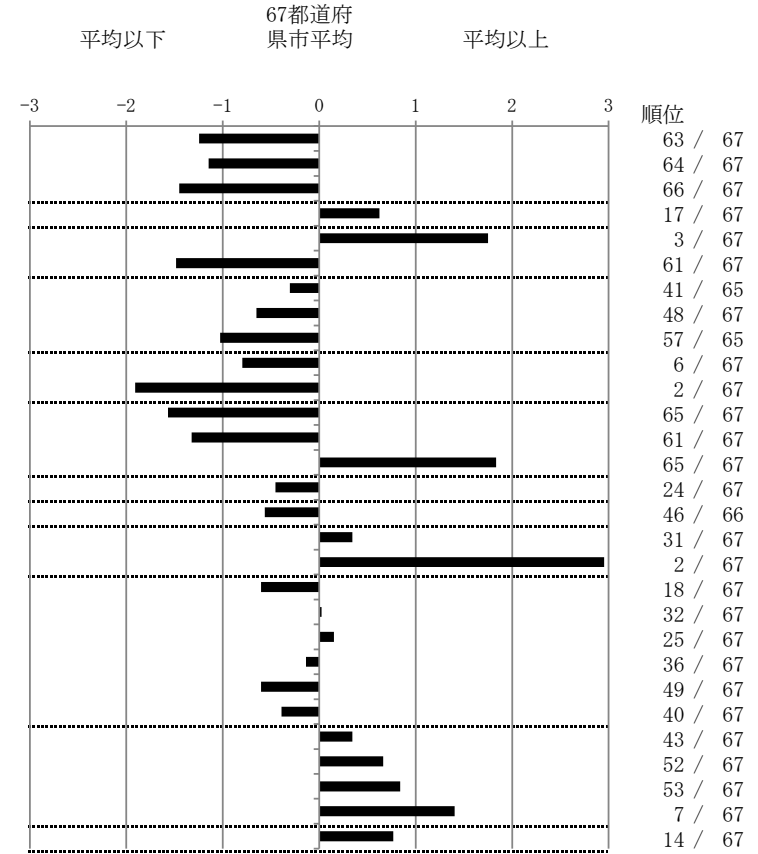
M2

仙台市

		単位	指標値	67都道府 県市平均	基準化 偏差
人口	1,082,185				
新登録者数	93				
罹患率(10万対)	8.6				
年末活動性結核者数	61				
有病率(10万対)	5.6				
年末総登録数	242				
<hr/>					
蔓延状況	1 全結核罹患率	10万対	8.59	13.78	-1.25
	2 喀痰塗抹陽性肺結核罹患率	10万対	3.14	5.42	-1.15
	3 結核死亡率	10万対	0.65	1.53	-1.45
潜在性結核感染症 患者背景	4 潜在性結核感染症治療対象者届出率	10万対	6.01	4.85	0.62
	5 新登録中外国出生者割合	%	11.83	5.82	1.75
	6 新登録中65歳以上割合	%	58.06	70.69	-1.48
患者発見 発見の遅れ	7 発病～初診2か月以上割合	%	16.67	19.39	-0.31
	8 初診～診断1か月以上割合	%	16.07	20.56	-0.65
	9 発病～診断3か月以上割合	%	10.00	19.76	-1.03
接触者健診	10 新肺結核中接触者健診発見割合	%	5.13	3.26	0.80
	11 新登録患者1名あたり接触者健診実施数	延人数	18.23	8.63	1.91
診断	12 新登録中肺外結核割合	%	16.13	23.98	-1.57
	13 新肺結核中再治療割合	%	2.56	6.13	-1.32
	14 新肺結核中菌陽性割合	%	79.49	87.55	-1.83
治療	15 新全結核80歳未満中Zを含む4剤処方割合	%	84.75	81.49	0.46
入院期間	16 前年登録肺結核退院者入院期間中央値	日	53.50	62.02	-0.56
治療期間	17 前年全結核治療完遂継続者治療期間中央値	日	273.50	267.27	0.34
	18 年末活動性全結核中2年以上治療割合	%	4.92	1.32	2.95
治療成績	19 肺喀塗陽性初回コホート治療成功割合	%	52.63	47.87	0.60
	20 肺喀塗陽性初回コホート死亡割合	%	23.68	23.54	0.02
	21 肺喀塗陽性初回コホート失敗脱落割合	%	5.26	4.77	0.15
	22 肺喀塗陽性初回コホート転出割合	%	2.63	2.93	-0.14
	23 肺喀塗陽性初回コホート12か月超治療割合	%	5.26	8.00	-0.60
	24 肺喀塗陽性初回コホート判定不能割合	%	10.53	12.89	-0.39
情報管理	25 新肺有症状中発見遅れ期間把握割合	%	50.00	58.81	-0.34
	26 新肺結核中培養等検査結果把握割合	%	74.36	83.39	-0.66
	27 新肺培養陽性中薬剤感受性結果把握割合	%	52.17	67.84	-0.84
	28 年末総登録中病状不明割合	%	37.19	19.08	1.40
その他	29 年末活動性全結核中生活保護割合	%	9.84	6.07	0.77

- 3. 結核死亡率は人口動態による。
- 11. この指標値は前年の成績であり、接触者健診実施数は地域保健・健康増進事業報告の接触者健診実施総数より抜粋した。
- 16. 前年の新登録肺結核患者で登録時入院患者が対象である。
- 17. 前年の新登録患者で登録時入院または外来の患者が対象である。
- 19～24. 前年の新登録喀痰塗抹陽性肺結核初回治療患者が対象である。

指定都市別掲67都道府県市版



グラフと偏差の符号が逆： 順位は指標値
指標値番号：10, 11, 14, 15, 19, 25, 26, 27 による降順位