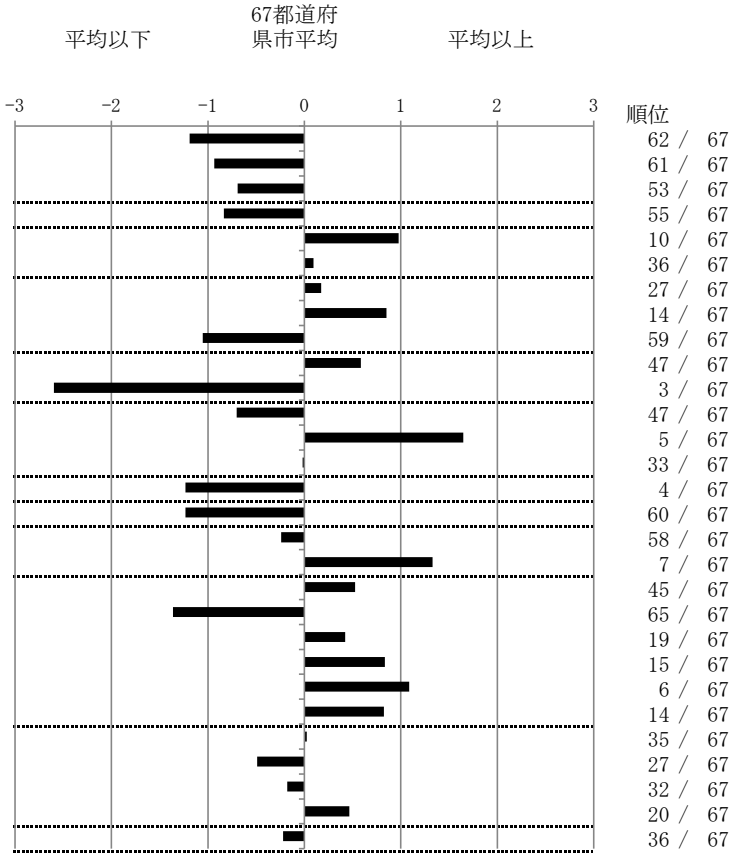


結核管理図

平成26年

指定都市別掲67都道府県市版

M2		仙台市		単位	指標値	67都道府 県市平均	基準化 偏差
人口							
新登録者数							
罹患率(10万対)							
年末活動性結核者数							
有病率(10万対)							
年末総登録数							
蔓延状況	1	全結核罹患率	10万対	9.53	14.82	-1.19	
	2	喀痰塗抹陽性肺結核罹患率	10万対	3.92	5.84	-0.93	
	3	結核死亡率	10万対	1.21	1.60	-0.69	
潜在性結核感染症 患者背景	4	潜在性結核感染症治療対象者届出率	10万対	3.74	5.60	-0.84	
	5	新登録中外国出生者割合	%	7.84	4.91	0.98	
	6	新登録中65歳以上割合	%	70.59	69.83	0.10	
患者発見 発見の遅れ	7	発病～初診2か月以上割合	%	18.75	17.36	0.17	
	8	初診～診断1か月以上割合	%	26.42	21.55	0.85	
	9	発病～診断3か月以上割合	%	9.09	17.36	-1.06	
接触者健診	10	新肺結核中接触者健診発見割合	%	2.47	4.00	-0.59	
	11	新登録患者1名あたり接触者健診実施数	延人数	20.45	8.73	2.60	
診断	12	新登録中肺外結核割合	%	20.59	24.06	-0.70	
	13	新肺結核中再治療割合	%	11.11	6.25	1.65	
	14	新肺結核中菌陽性割合	%	86.42	86.34	0.02	
治療	15	新全結核80歳未満中Z含む4剤処方割合	%	89.47	79.51	1.23	
入院期間	16	前年登録肺結核退院者入院期間中央値	日	45.00	64.31	-1.23	
治療期間	17	前年全結核治療完遂継続者治療期間中央値	日	263.00	267.55	-0.24	
	18	年末活動性全結核中2年以上治療割合	%	2.70	1.22	1.33	
治療成績	19	肺喀塗陽性初回コホート治療成功割合	%	42.86	47.43	-0.53	
	20	肺喀塗陽性初回コホート死亡割合	%	14.29	23.05	-1.36	
	21	肺喀塗陽性初回コホート失敗脱落割合	%	7.14	5.55	0.42	
	22	肺喀塗陽性初回コホート転出割合	%	4.76	2.90	0.84	
	23	肺喀塗陽性初回コホート12か月超治療割合	%	16.67	11.17	1.09	
	24	肺喀塗陽性初回コホート判定不能割合	%	14.29	9.90	0.83	
情報管理	25	新肺有症状中発見遅れ期間把握割合	%	56.90	57.52	-0.03	
	26	新肺結核中培養等検査結果把握割合	%	87.65	80.42	0.49	
	27	新肺培養陽性中薬剤感受性結果把握割合	%	68.52	64.90	0.18	
	28	年末総登録中病状不明割合	%	30.36	23.96	0.47	
その他	29	年末活動性全結核中生活保護割合	%	5.41	6.39	-0.22	



- 3. 結核死亡率は人口動態による。
- 11. この指標値は前年の成績であり、接触者健診実施数は地域保健・健康増進事業報告の接触者健診実施総数より抜粋した。
- 16. 前年の新登録肺結核患者で登録時入院患者が対象である。
- 17. 前年の新登録患者で登録時入院または外来の患者が対象である。
- 19～24. 前年の新登録喀痰塗抹陽性肺結核初回治療患者が対象である。

グラフと偏差の符号が逆： 順位は指標値
指標値番号：10, 11, 14, 15, 19, 25, 26, 27 による降順位