

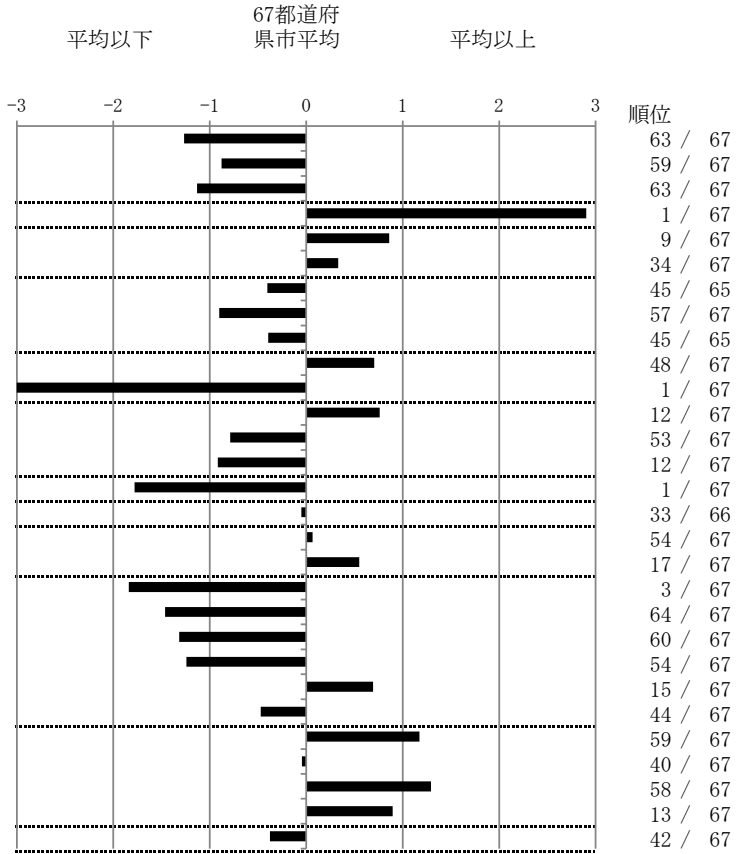
結核管理図

平成28年

指定都市別掲67都道府県市版

M2		仙台市		単位	指標値	67都道府 県市平均	基準化 偏差
人口							
新登録者数							
罹患率(10万対)							
年末活動性結核者数							
有病率(10万対)							
年末総登録数							
蔓延状況	1	全結核罹患率	10万対	8.02	13.04	-1.27	
	2	喀痰塗抹陽性肺結核罹患率	10万対	3.41	4.99	-0.88	
	3	結核死亡率	10万対	0.83	1.49	-1.13	
潜在性結核感染症 患者背景	4	潜在性結核感染症治療対象者届出率	10万対	11.62	5.39	2.90	
	5	新登録中外国出生者割合	%	10.34	6.89	0.86	
	6	新登録中65歳以上割合	%	74.71	71.89	0.33	
患者発見 発見の遅れ	7	発病～初診2か月以上割合	%	12.50	15.99	-0.40	
	8	初診～診断1か月以上割合	%	15.56	20.76	-0.90	
	9	発病～診断3か月以上割合	%	12.50	15.61	-0.39	
接触者健診	10	新肺結核中接触者健診発見割合	%	1.59	3.63	-0.70	
	11	新登録患者1名あたり接触者健診実施数	延人数	22.05	8.68	3.18	
診断	12	新登録中肺外結核割合	%	27.59	23.92	0.76	
	13	新肺結核中再治療割合	%	3.17	5.19	-0.79	
	14	新肺結核中菌陽性割合	%	92.06	87.59	0.92	
治療	15	新全結核80歳未満中Z含む4剤処方割合	%	93.48	80.98	1.78	
入院期間	16	前年登録肺結核退院者入院期間中央値	日	63.50	64.28	-0.05	
治療期間	17	前年全結核治療完遂継続者治療期間中央値	日	269.00	267.62	0.07	
	18	年末活動性全結核中2年以上治療割合	%	1.72	1.09	0.55	
治療成績	19	肺喀塗陽性初回コホート治療成功割合	%	63.64	46.40	1.84	
	20	肺喀塗陽性初回コホート死亡割合	%	15.15	24.14	-1.46	
	21	肺喀塗陽性初回コホート失敗脱落割合	%	0.00	4.83	-1.32	
	22	肺喀塗陽性初回コホート転出割合	%	0.00	3.19	-1.24	
	23	肺喀塗陽性初回コホート12か月超治療割合	%	12.12	8.70	0.69	
	24	肺喀塗陽性初回コホート判定不能割合	%	9.09	12.75	-0.47	
情報管理	25	新肺有症状中発見遅れ期間把握割合	%	32.00	62.40	-1.17	
	26	新肺結核中培養等検査結果把握割合	%	87.30	86.73	0.05	
	27	新肺培養陽性中薬剤感受性結果把握割合	%	39.58	69.36	-1.29	
	28	年末総登録中病状不明割合	%	31.44	19.85	0.90	
その他	29	年末活動性全結核中生活保護割合	%	3.45	5.24	-0.38	

- 3. 結核死亡率は人口動態による。
- 11. この指標値は前年の成績であり、接触者健診実施数は地域保健・健康増進事業報告の接触者健診実施総数より抜粋した。
- 16. 前年の新登録肺結核患者で登録時入院患者が対象である。
- 17. 前年の新登録患者で登録時入院または外来の患者が対象である。
- 19～24. 前年の新登録喀痰塗抹陽性肺結核初回治療患者が対象である。



グラフと偏差の符号が逆： 順位は指標値
指標値番号：10, 11, 14, 15, 19, 25, 26, 27 による降順位