

結核管理図

平成25年

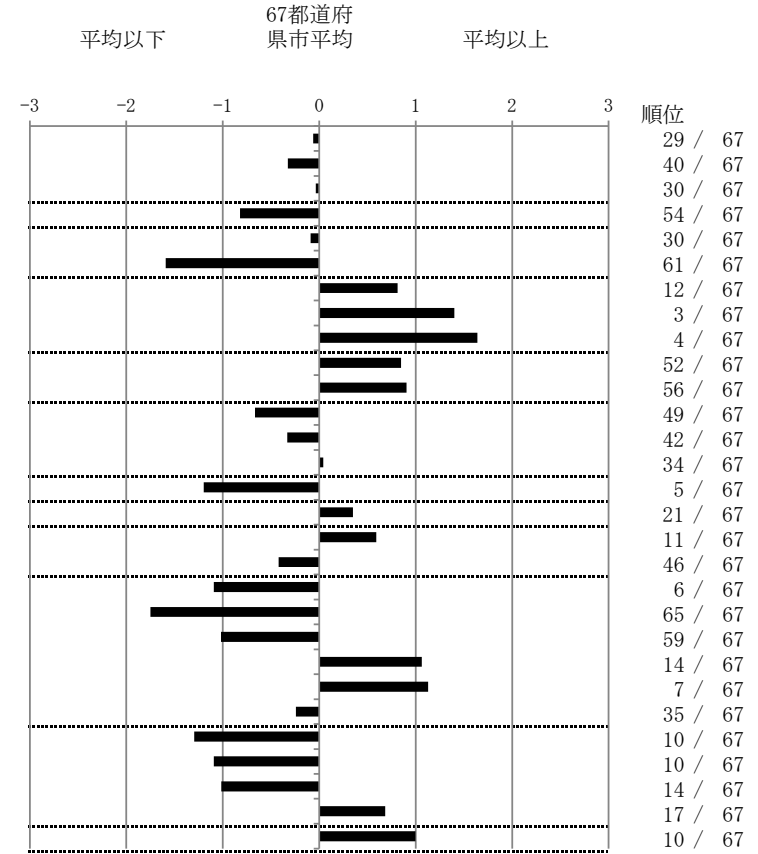
M3

さいたま市

		単位	指標値	67都道府 県市平均	基準化 偏差
人口	1,251,799				
新登録者数	190				
罹患率(10万対)	15.2				
年末活動性結核者数	124				
有病率(10万対)	9.9				
年末総登録数	552				
蔓延状況	1 全結核罹患率	10万対	15.18	15.48	-0.06
	2 喀痰塗抹陽性肺結核罹患率	10万対	5.35	6.10	-0.33
	3 結核死亡率	10万対	1.61	1.63	-0.03
潜在性結核感染症	4 潜在性結核感染症治療対象者届出率	10万対	3.59	5.35	-0.82
患者背景	5 新登録中外国出生者割合	%	4.21	4.47	-0.09
	6 新登録中65歳以上割合	%	54.74	69.21	-1.59
患者発見 発見の遅れ	7 発病～初診2か月以上割合	%	22.92	16.83	0.81
	8 初診～診断1か月以上割合	%	32.04	21.53	1.40
	9 発病～診断3か月以上割合	%	30.21	17.23	1.64
接触者健診	10 新肺結核中接触者健診発見割合	%	1.97	3.82	-0.85
	11 新登録患者1名あたり接触者健診実施数	延人数	5.34	9.05	-0.90
診断	12 新登録中肺外結核割合	%	20.00	23.68	-0.67
	13 新肺結核中再治療割合	%	5.26	6.18	-0.33
	14 新肺結核中菌陽性割合	%	86.18	86.39	-0.04
治療	15 新全結核80歳未満中Z含む4剤処方割合	%	88.03	79.43	1.20
入院期間	16 前年登録肺結核退院者入院期間中央値	日	72.00	67.13	0.35
治療期間	17 前年全結核治療完遂継続者治療期間中央値	日	276.00	265.81	0.59
	18 年末活動性全結核中2年以上治療割合	%	0.81	1.25	-0.42
治療成績	19 肺喀塗陽性初回コホート治療成功割合	%	55.84	47.68	1.09
	20 肺喀塗陽性初回コホート死亡割合	%	12.99	24.51	-1.75
	21 肺喀塗陽性初回コホート失敗脱落割合	%	1.30	4.83	-1.02
	22 肺喀塗陽性初回コホート転出割合	%	5.19	2.69	1.06
	23 肺喀塗陽性初回コホート12か月超治療割合	%	15.58	9.96	1.13
	24 肺喀塗陽性初回コホート判定不能割合	%	9.09	10.32	-0.24
情報管理	25 新肺有症状中発見遅れ期間把握割合	%	89.72	60.97	1.30
	26 新肺結核中培養等検査結果把握割合	%	96.05	79.25	1.09
	27 新肺培養陽性中薬剤感受性結果把握割合	%	84.43	61.23	1.02
	28 年末総登録中病状不明割合	%	31.88	23.04	0.69
その他	29 年末活動性全結核中生活保護割合	%	12.10	6.72	1.00

- 3. 結核死亡率は人口動態による。
- 11. この指標値は前年の成績であり、接触者健診実施数は地域保健・健康増進事業報告の接触者健診実施総数より抜粋した。
- 16. 前年の新登録肺結核患者で登録時入院患者が対象である。
- 17. 前年の新登録患者で登録時入院または外来の患者が対象である。
- 19～24. 前年の新登録喀痰塗抹陽性肺結核初回治療患者が対象である。

指定都市別掲67都道府県市版



グラフと偏差の符号が逆：
 指標値番号：10, 11, 14, 15, 19, 25, 26, 27
 順位は指標値による降順位