

結核管理図

平成27年

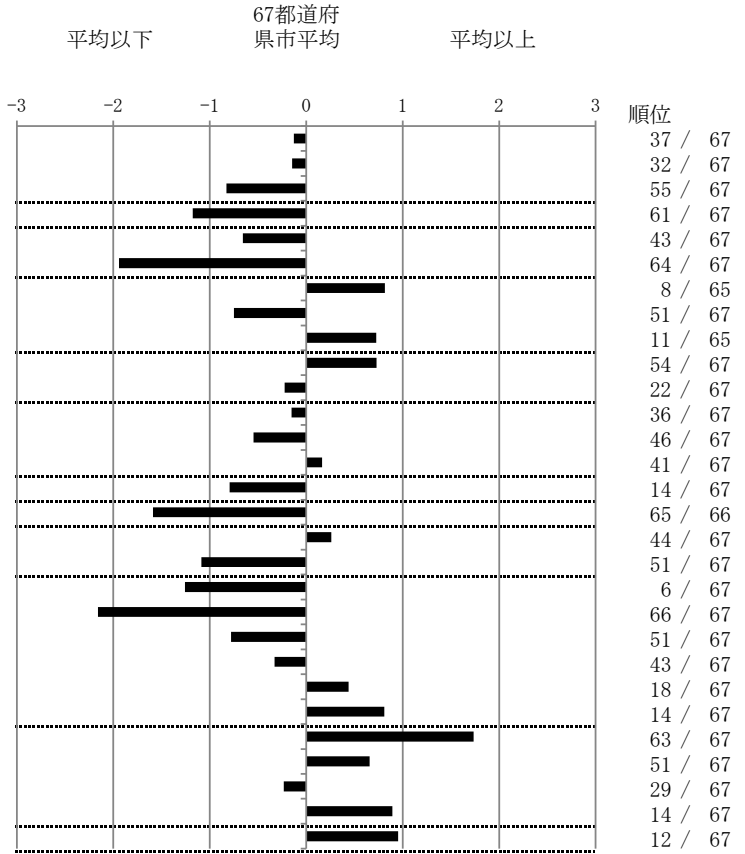
M3

さいたま市

		単位	指標値	67都道府 県市平均	基準化 偏差
人口	1,268,467				
新登録者数	168				
罹患率(10万対)	13.2				
年末活動性結核者数	121				
有病率(10万対)	9.5				
年末総登録数	500				
蔓延状況	1 全結核罹患率	10万対	13.24	13.78	-0.13
	2 喀痰塗抹陽性肺結核罹患率	10万対	5.12	5.42	-0.15
	3 結核死亡率	10万対	1.03	1.53	-0.83
潜在性結核感染症	4 潜在性結核感染症治療対象者届出率	10万対	2.68	4.85	-1.18
患者背景	5 新登録中外国出生者割合	%	3.57	5.82	-0.66
	6 新登録中65歳以上割合	%	54.17	70.69	-1.94
患者発見 発見の遅れ	7 発病～初診2か月以上割合	%	26.67	19.39	0.82
	8 初診～診断1か月以上割合	%	15.38	20.56	-0.75
	9 発病～診断3か月以上割合	%	26.67	19.76	0.73
接触者健診	10 新肺結核中接触者健診発見割合	%	1.55	3.26	-0.73
	11 新登録患者1名あたり接触者健診実施数	延人数	9.76	8.63	0.22
診断	12 新登録中肺外結核割合	%	23.21	23.98	-0.15
	13 新肺結核中再治療割合	%	4.65	6.13	-0.55
	14 新肺結核中菌陽性割合	%	86.82	87.55	-0.17
治療	15 新全結核80歳未満中Z含2/4剤処方割合	%	87.18	81.49	0.79
入院期間	16 前年登録肺結核退院者入院期間中央値	日	38.00	62.02	-1.59
治療期間	17 前年全結核治療完遂継続者治療期間中央値	日	272.00	267.27	0.26
	18 年末活動性全結核中2年以上治療割合	%	0.00	1.32	-1.09
治療成績	19 肺喀塗陽性初回コホート治療成功割合	%	57.78	47.87	1.26
	20 肺喀塗陽性初回コホート死亡割合	%	10.00	23.54	-2.16
	21 肺喀塗陽性初回コホート失敗脱落割合	%	2.22	4.77	-0.78
	22 肺喀塗陽性初回コホート転出割合	%	2.22	2.93	-0.33
	23 肺喀塗陽性初回コホート12か月超治療割合	%	10.00	8.00	0.44
	24 肺喀塗陽性初回コホート判定不能割合	%	17.78	12.89	0.81
情報管理	25 新肺有症状中発見遅れ期間把握割合	%	14.29	58.81	-1.74
	26 新肺結核中培養等検査結果把握割合	%	74.42	83.39	-0.66
	27 新肺培養陽性中薬剤感受性結果把握割合	%	72.15	67.84	0.23
	28 年末総登録中病状不明割合	%	30.60	19.08	0.89
その他	29 年末活動性全結核中生活保護割合	%	10.74	6.07	0.95

- 3. 結核死亡率は人口動態による。
- 11. この指標値は前年の成績であり、接触者健診実施数は地域保健・健康増進事業報告の接触者健診実施総数より抜粋した。
- 16. 前年の新登録肺結核患者で登録時入院患者が対象である。
- 17. 前年の新登録患者で登録時入院または外来の患者が対象である。
- 19～24. 前年の新登録喀痰塗抹陽性肺結核初回治療患者が対象である。

指定都市別掲67都道府県市版



グラフと偏差の符号が逆：  
指標値番号：10, 11, 14, 15, 19, 25, 26, 27      順位は指標値  
による降順位