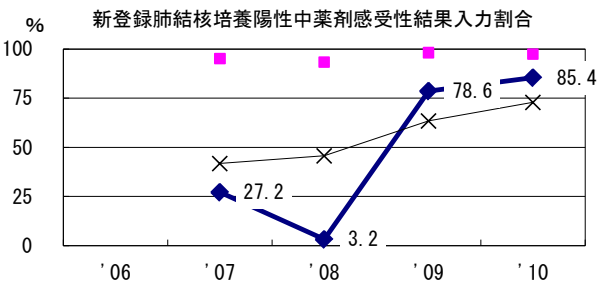
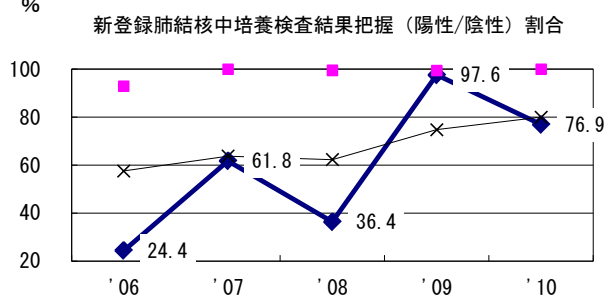
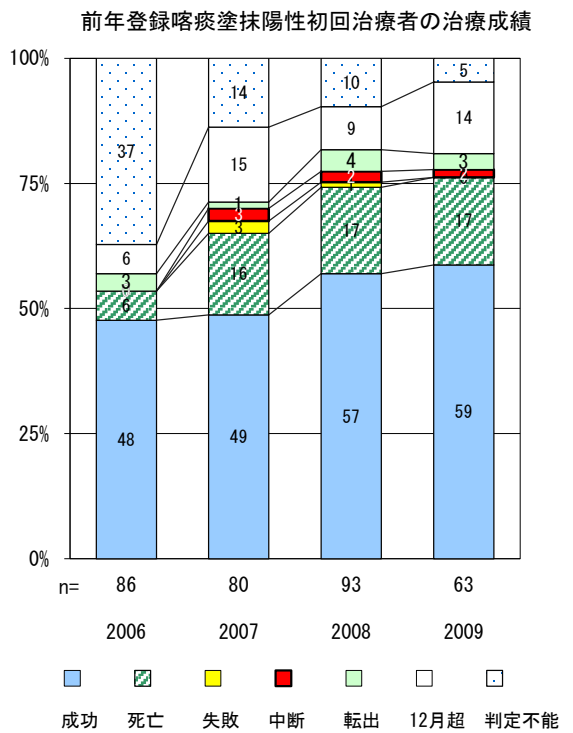
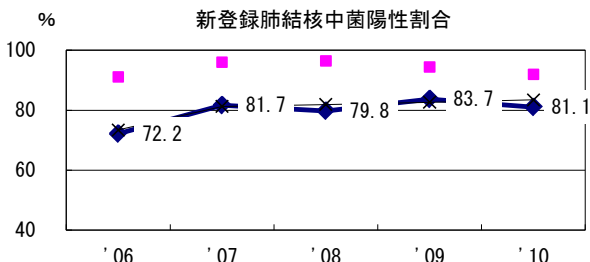
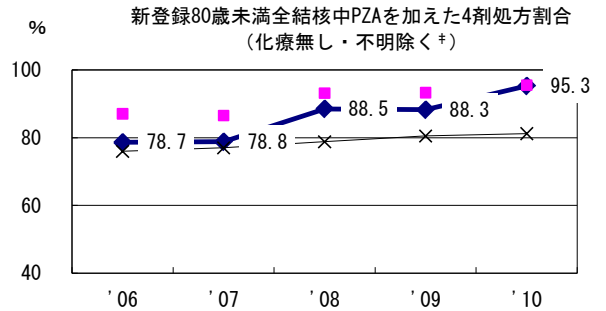
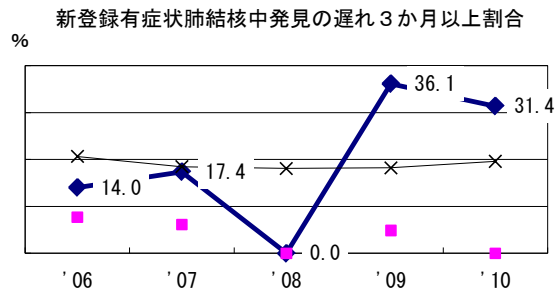
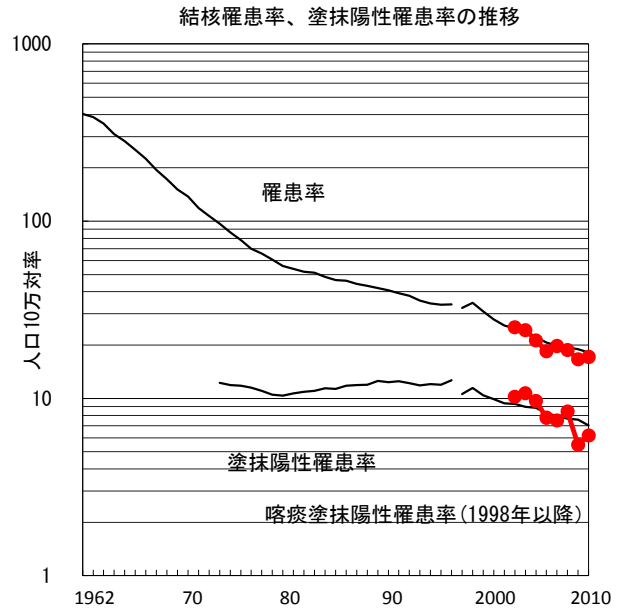
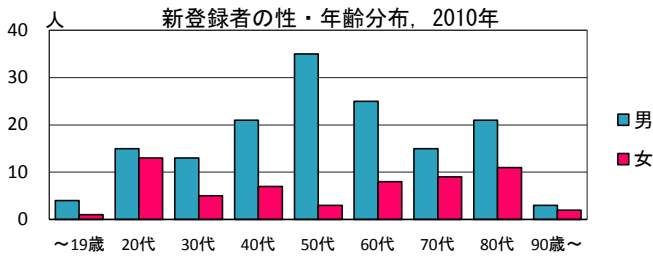


人口	1,230,928	人	(全国)
新登録中外国人	10	名	4.7% (4.1%)
新登録中ホームレス経験あり	7	名	3.3% (1.4%)
新登録30-59歳男中無職かつ生保	15	名	21.7% (10.8%)

	'06	'07	'08	'09	'10
新登録数	218	237	227	203	211
人口10万対率	18.4	19.8	18.8	16.6	17.1
新登録肺結核喀痰塗抹陽性数	92	90	102	67	76
人口10万対率	7.8	7.5	8.4	5.5	6.2



	'06	'07	'08	'09	'10	登録年	'07	'08	'09	全国
† 発見の遅れ情報不明 (%)	43.0	60.3	94.0	1.7	6.4	前年登録者全結核治療期間中央値 (日)	270	264	274	(270)
‡ 化療無し・不明 (%)	50.8	6.6	2.0	0.6	2.3	前年登録者肺結核退院者入院期間中央値 (日)	57	78	62	(68)