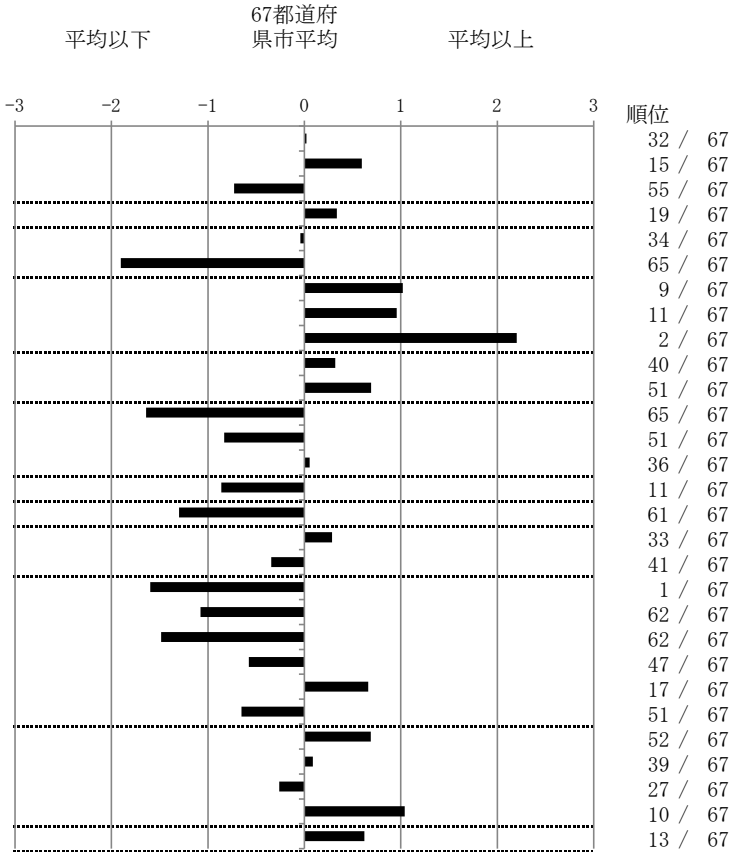


結核管理図

平成26年

指定都市別掲67都道府県市版

M3		さいたま市			
人口	1,259,858				
新登録者数	188				
罹患率(10万対)	14.9				
年末活動性結核者数	120				
有病率(10万対)	9.5				
年末総登録数	557				
		単位	指標値	67都道府 県市平均	基準化 偏差
蔓延状況	1 全結核罹患率	10万対	14.92	14.82	0.02
	2 喀痰塗抹陽性肺結核罹患率	10万対	7.06	5.84	0.60
	3 結核死亡率	10万対	1.19	1.60	-0.73
潜在性結核感染症 患者背景	4 潜在性結核感染症治療対象者届出率	10万対	6.35	5.60	0.34
	5 新登録中外国出生者割合	%	4.79	4.91	-0.04
	6 新登録中65歳以上割合	%	54.79	69.83	-1.90
患者発見 発見の遅れ	7 発病～初診2か月以上割合	%	25.49	17.36	1.02
	8 初診～診断1か月以上割合	%	27.03	21.55	0.96
	9 発病～診断3か月以上割合	%	34.62	17.36	2.20
接触者健診	10 新肺結核中接触者健診発見割合	%	3.16	4.00	-0.32
	11 新登録患者1名あたり接触者健診実施数	延人数	5.61	8.73	-0.69
診断	12 新登録中肺外結核割合	%	15.96	24.06	-1.64
	13 新肺結核中再治療割合	%	3.80	6.25	-0.83
	14 新肺結核中菌陽性割合	%	86.08	86.34	-0.05
治療	15 新全結核80歳未満中Zを含む4剤処方割合	%	86.47	79.51	0.86
入院期間	16 前年登録肺結核退院者入院期間中央値	日	44.00	64.31	-1.30
治療期間	17 前年全結核治療完遂継続者治療期間中央値	日	273.00	267.55	0.29
	18 年末活動性全結核中2年以上治療割合	%	0.83	1.22	-0.34
治療成績	19 肺喀塗陽性初回コホート治療成功割合	%	61.29	47.43	1.60
	20 肺喀塗陽性初回コホート死亡割合	%	16.13	23.05	-1.08
	21 肺喀塗陽性初回コホート失敗脱落割合	%	0.00	5.55	-1.48
	22 肺喀塗陽性初回コホート転出割合	%	1.61	2.90	-0.58
	23 肺喀塗陽性初回コホート12か月超治療割合	%	14.52	11.17	0.66
	24 肺喀塗陽性初回コホート判定不能割合	%	6.45	9.90	-0.65
情報管理	25 新肺有症状中発見遅れ期間把握割合	%	40.94	57.52	-0.69
	26 新肺結核中培養等検査結果把握割合	%	79.11	80.42	-0.09
	27 新肺培養陽性中薬剤感受性結果把握割合	%	70.19	64.90	0.26
	28 年末総登録中病状不明割合	%	38.24	23.96	1.04
その他	29 年末活動性全結核中生活保護割合	%	9.17	6.39	0.62



- 3. 結核死亡率は人口動態による。
- 11. この指標値は前年の成績であり、接触者健診実施数は地域保健・健康増進事業報告の接触者健診実施総数より抜粋した。
- 16. 前年の新登録肺結核患者で登録時入院患者が対象である。
- 17. 前年の新登録患者で登録時入院または外来の患者が対象である。
- 19～24. 前年の新登録喀痰塗抹陽性肺結核初回治療患者が対象である。

グラフと偏差の符号が逆： 順位は指標値
指標値番号：10, 11, 14, 15, 19, 25, 26, 27 による降順位