

結核管理図

平成28年

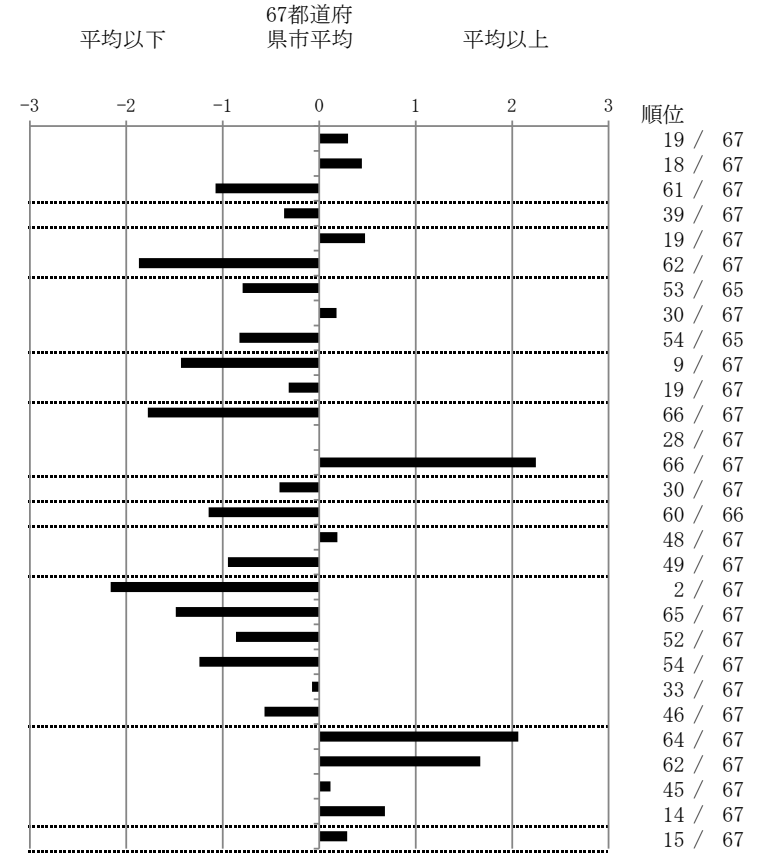
M3

さいたま市

		単位	指標値	67都道府 県市平均	基準化 偏差
人口	1,279,788				
新登録者数	182				
罹患率(10万対)	14.2				
年末活動性結核者数	121				
有病率(10万対)	9.5				
年末総登録数	471				
<hr/>					
蔓延状況	1 全結核罹患率	10万対	14.22	13.04	0.30
	2 喀痰塗抹陽性肺結核罹患率	10万対	5.78	4.99	0.44
	3 結核死亡率	10万対	0.86	1.49	-1.07
潜在性結核感染症 患者背景	4 潜在性結核感染症治療対象者届出率	10万対	4.61	5.39	-0.36
	5 新登録中外国出生者割合	%	8.79	6.89	0.47
	6 新登録中65歳以上割合	%	56.04	71.89	-1.87
患者発見 発見の遅れ	7 発病～初診2か月以上割合	%	9.09	15.99	-0.79
	8 初診～診断1か月以上割合	%	21.79	20.76	0.18
	9 発病～診断3か月以上割合	%	9.09	15.61	-0.83
接触者健診	10 新肺結核中接触者健診発見割合	%	7.79	3.63	1.43
	11 新登録患者1名あたり接触者健診実施数	延人数	10.01	8.68	0.32
診断	12 新登録中肺外結核割合	%	15.38	23.92	-1.78
	13 新肺結核中再治療割合	%	5.19	5.19	0.00
	14 新肺結核中菌陽性割合	%	76.62	87.59	-2.25
治療	15 新全結核80歳未満中Z含む4剤処方割合	%	83.87	80.98	0.41
入院期間	16 前年登録肺結核退院者入院期間中央値	日	46.00	64.28	-1.15
治療期間	17 前年全結核治療完遂継続者治療期間中央値	日	271.50	267.62	0.19
	18 年末活動性全結核中2年以上治療割合	%	0.00	1.09	-0.95
治療成績	19 肺喀塗陽性初回コホート治療成功割合	%	66.67	46.40	2.16
	20 肺喀塗陽性初回コホート死亡割合	%	15.00	24.14	-1.49
	21 肺喀塗陽性初回コホート失敗脱落割合	%	1.67	4.83	-0.86
	22 肺喀塗陽性初回コホート転出割合	%	0.00	3.19	-1.24
	23 肺喀塗陽性初回コホート12か月超治療割合	%	8.33	8.70	-0.07
	24 肺喀塗陽性初回コホート判定不能割合	%	8.33	12.75	-0.57
情報管理	25 新肺有症状中発見遅れ期間把握割合	%	8.94	62.40	-2.06
	26 新肺結核中培養等検査結果把握割合	%	65.58	86.73	-1.67
	27 新肺培養陽性中薬剤感受性結果把握割合	%	66.67	69.36	-0.12
	28 年末総登録中病状不明割合	%	28.66	19.85	0.68
その他	29 年末活動性全結核中生活保護割合	%	6.61	5.24	0.29

- 3. 結核死亡率は人口動態による。
- 11. この指標値は前年の成績であり、接触者健診実施数は地域保健・健康増進事業報告の接触者健診実施総数より抜粋した。
- 16. 前年の新登録肺結核患者で登録時入院患者が対象である。
- 17. 前年の新登録患者で登録時入院または外来の患者が対象である。
- 19～24. 前年の新登録肺結核初回治療患者が対象である。

指定都市別掲67都道府県市版



グラフと偏差の符号が逆： 順位は指標値
指標値番号：10, 11, 14, 15, 19, 25, 26, 27 による降順位