

結核管理図

平成29年

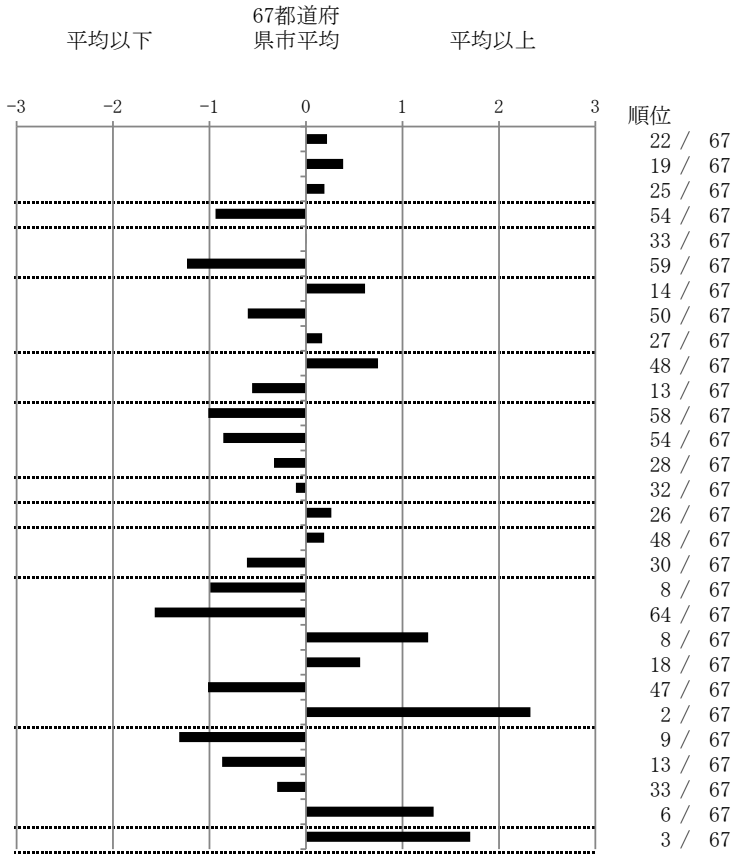
M3

さいたま市

		単位	指標値	67都道府 県市平均	基準化 偏差	
人口			1,290,505			
新登録者数			174			
罹患率(10万対)			13.5			
年末活動性結核者数			94			
有病率(10万対)			7.3			
年末総登録数			457			
蔓延状況	1	10万対	全結核罹患率	13.48	12.64	0.22
	2	10万対	喀痰塗抹陽性肺結核罹患率	5.50	4.84	0.39
	3	10万対	結核死亡率	1.94	1.81	0.19
潜在性結核感染症 患者背景	4	10万対	潜在性結核感染症治療対象者届出率	3.33	5.40	-0.94
	5	%	新登録中外国出生者割合	8.05	8.04	0.00
	6	%	新登録中65歳以上割合	59.77	70.79	-1.23
患者発見 発見の遅れ	7	%	発病～初診2か月以上割合	23.47	18.75	0.61
	8	%	初診～診断1か月以上割合	16.50	20.47	-0.60
	9	%	発病～診断3か月以上割合	20.41	18.99	0.17
接触者健診	10	%	新肺結核中接触者健診発見割合	2.11	3.82	-0.75
	11	延人数	新登録患者1名あたり接触者健診実施数	11.57	8.57	0.56
診断	12	%	新登録中肺外結核割合	18.39	23.62	-1.01
	13	%	新肺結核中再治療割合	2.82	4.91	-0.86
	14	%	新肺結核中菌陽性割合	88.73	87.23	0.33
治療 化療	15	%	新全結核80歳未満中7含む4剤処方割合	82.91	82.23	0.10
入院期間	16	日	前年登録肺結核退院者入院期間中央値	67.50	63.74	0.26
治療期間	17	日	前年全結核治療完遂継続者治療期間中央値	270.00	266.00	0.19
	18	%	年末活動性全結核中2年以上治療割合	0.00	0.45	-0.61
治療成績	19	%	肺喀塗陽性初回コホート治療成功割合	71.01	64.00	0.99
	20	%	肺喀塗陽性初回コホート死亡割合	18.84	29.30	-1.57
	21	%	肺喀塗陽性初回コホート失敗脱落割合	2.90	1.06	1.27
	22	%	肺喀塗陽性初回コホート転出割合	4.35	3.00	0.56
	23	%	肺喀塗陽性初回コホート12か月超治療割合	0.00	2.28	-1.02
	24	%	肺喀塗陽性初回コホート判定不能割合	2.90	0.35	2.33
情報管理	25	%	新肺有症状中発見遅れ期間把握割合	93.33	62.84	1.31
	26	%	新肺結核中培養等検査結果把握割合	97.89	88.45	0.87
	27	%	新肺培養陽性中薬剤感受性結果把握割合	80.51	74.96	0.30
	28	%	年末総登録中病状不明割合	37.86	19.25	1.32
その他	29	%	年末活動性全結核中生活保護割合	13.83	6.04	1.70

- 3. 結核死亡率は人口動態による。
- 11. この指標値は前年の成績であり、接触者健診実施数は地域保健・健康増進事業報告の接触者健診実施総数より抜粋した。
- 16. 前年の新登録肺結核患者で登録時入院患者が対象である。
- 17. 前年の新登録患者で登録時入院または外来の患者が対象である。
- 19～24. 前年の新登録肺結核初回治療患者が対象である。

指定都市別掲67都道府県市版



グラフと偏差の符号が逆：
 指標値番号：10, 11, 14, 15, 19, 25, 26, 27
 順位は指標値
 による降順位