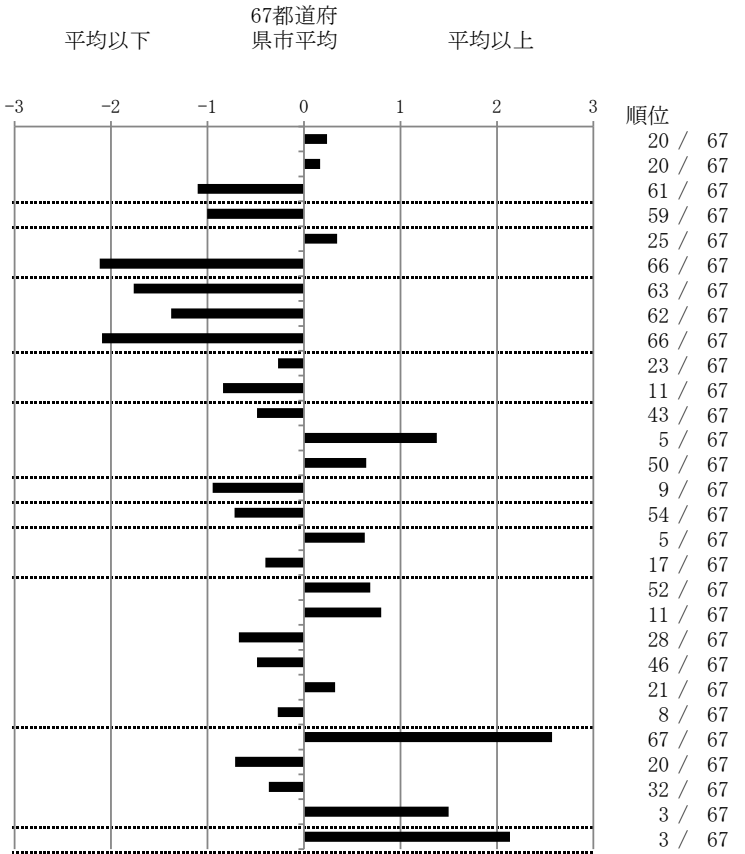


結核管理図

平成30年

指定都市別掲67都道府県市版

M3		さいたま市				
		単位	指標値	67都道府 県市平均	基準化 偏差	
人口	1,299,958					
新登録者数	162					
罹患率(10万対)	12.5					
年末活動性結核者数	107					
有病率(10万対)	8.2					
年末総登録数	463					
蔓延状況	1 全結核罹患率	10万対	12.46	11.62	0.24	
	2 喀痰塗抹陽性肺結核罹患率	10万対	4.54	4.28	0.17	
	3 結核死亡率	10万対	1.16	1.76	-1.10	
潜在性結核感染症 患者背景	4 潜在性結核感染症治療対象者届出率	10万対	3.31	5.52	-1.00	
	5 新登録中外国出生者割合	%	11.73	9.71	0.35	
	6 新登録中65歳以上割合	%	53.09	71.02	-2.12	
患者発見 発見の遅れ	7 発病～初診2か月以上割合	%	0.00	18.09	-1.77	
	8 初診～診断1か月以上割合	%	12.35	21.03	-1.38	
	9 発病～診断3か月以上割合	%	0.00	18.18	-2.09	
接触者健診	10 新肺結核中接触者健診発見割合	%	4.72	3.99	0.27	
	11 新登録患者1名あたり接触者健診実施数	延人数	11.83	8.50	0.84	
診断	12 新登録中肺外結核割合	%	21.60	24.47	-0.49	
	13 新肺結核中再治療割合	%	8.66	5.09	1.38	
	14 新肺結核中菌陽性割合	%	85.04	88.00	-0.65	
治療 化療	15 新全結核80歳未満中Zを含む4剤処方割合	%	89.83	82.14	0.95	
入院期間	16 前年登録肺結核退院者入院期間中央値	日	52.50	65.10	-0.72	
治療期間	17 前年全結核治療完遂継続者治療期間中央値	日	280.00	267.16	0.63	
	18 年末活動性全結核中2年以上治療割合	%	0.00	0.29	-0.40	
治療成績	19 肺喀塗陽性初回コホート治療成功割合	%	59.42	64.10	-0.69	
	20 肺喀塗陽性初回コホート死亡割合	%	34.78	29.08	0.80	
	21 肺喀塗陽性初回コホート失敗脱落割合	%	0.00	0.75	-0.67	
	22 肺喀塗陽性初回コホート転出割合	%	1.45	2.56	-0.49	
	23 肺喀塗陽性初回コホート12か月超治療割合	%	4.35	3.38	0.32	
	24 肺喀塗陽性初回コホート判定不能割合	%	0.00	0.13	-0.27	
情報管理	25 新肺有症状中発見遅れ期間把握割合	%	2.94	68.94	-2.57	
	26 新肺結核中培養等検査結果把握割合	%	96.85	91.05	0.71	
	27 新肺培養陽性中薬剤感受性結果把握割合	%	83.65	78.16	0.37	
	28 年末総登録中病状不明割合	%	38.44	18.29	1.50	
その他	29 年末活動性全結核中生活保護割合	%	14.95	5.67	2.13	



- 3. 結核死亡率は人口動態による。
- 11. この指標値は前年の成績であり、接触者健診実施数は地域保健・健康増進事業報告の接触者健診実施総数より抜粋した。
- 16. 前年の新登録肺結核患者で登録時入院患者が対象である。
- 17. 前年の新登録患者で登録時入院または外来の患者が対象である。
- 19～24. 前年の新登録喀痰塗抹陽性肺結核初回治療患者が対象である。

グラフと偏差の符号が逆：
 指標値番号：10, 11, 14, 15, 19, 25, 26, 27
 順位は指標値
 による降順位