

結核管理図

平成26年

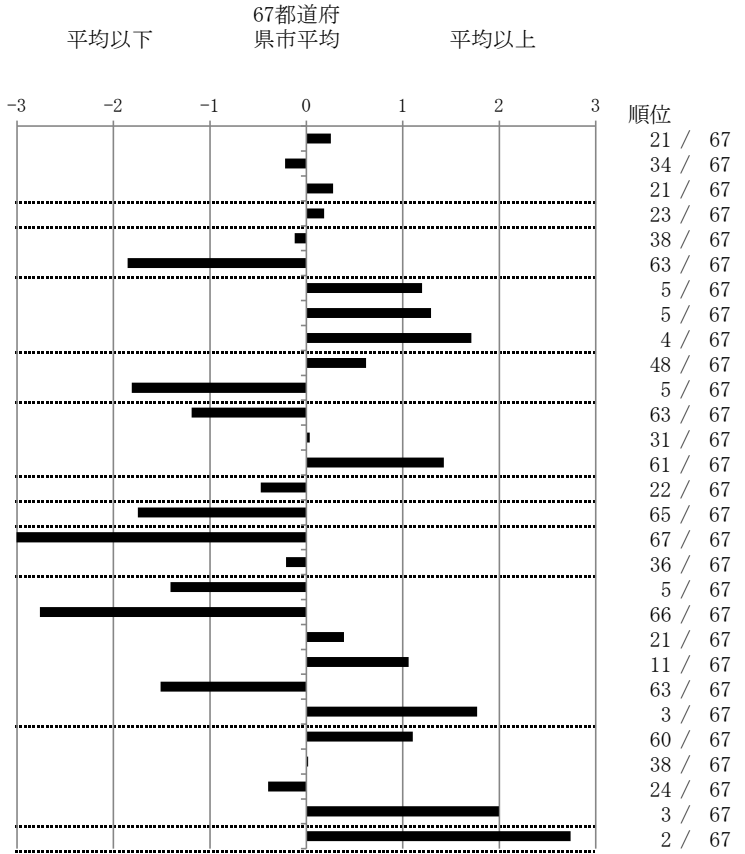
M4

千葉市

		単位	指標値	67都道府 県市平均	基準化 偏差
人口	965,679				
新登録者数	154				
罹患率(10万対)	15.9				
年末活動性結核者数	102				
有病率(10万対)	10.6				
年末総登録数	368				
蔓延状況	1 全結核罹患率	10万対	15.95	14.82	0.25
	2 喀痰塗抹陽性肺結核罹患率	10万対	5.38	5.84	-0.22
	3 結核死亡率	10万対	1.76	1.60	0.28
潜在性結核感染症 患者背景	4 潜在性結核感染症治療対象者届出率	10万対	6.01	5.60	0.18
	5 新登録中外国出生者割合	%	4.55	4.91	-0.12
	6 新登録中65歳以上割合	%	55.19	69.83	-1.85
患者発見 発見の遅れ	7 発病～初診2か月以上割合	%	26.92	17.36	1.20
	8 初診～診断1か月以上割合	%	28.95	21.55	1.29
	9 発病～診断3か月以上割合	%	30.77	17.36	1.71
接触者健診	10 新肺結核中接触者健診発見割合	%	2.38	4.00	-0.62
	11 新登録患者1名あたり接触者健診実施数	延人数	16.90	8.73	1.81
診断	12 新登録中肺外結核割合	%	18.18	24.06	-1.19
	13 新肺結核中再治療割合	%	6.35	6.25	0.03
	14 新肺結核中菌陽性割合	%	79.37	86.34	-1.42
治療	15 新全結核80歳未満中Zを含む4剤処方割合	%	83.33	79.51	0.47
入院期間	16 前年登録肺結核退院者入院期間中央値	日	37.00	64.31	-1.75
治療期間	17 前年全結核治療完遂継続者治療期間中央値	日	192.00	267.55	-3.98
	18 年末活動性全結核中2年以上治療割合	%	0.98	1.22	-0.21
治療成績	19 肺喀塗陽性初回コホート治療成功割合	%	59.65	47.43	1.41
	20 肺喀塗陽性初回コホート死亡割合	%	5.26	23.05	-2.76
	21 肺喀塗陽性初回コホート失敗脱落割合	%	7.02	5.55	0.39
	22 肺喀塗陽性初回コホート転出割合	%	5.26	2.90	1.06
	23 肺喀塗陽性初回コホート12か月超治療割合	%	3.51	11.17	-1.51
	24 肺喀塗陽性初回コホート判定不能割合	%	19.30	9.90	1.77
情報管理	25 新肺有症状中発見遅れ期間把握割合	%	30.95	57.52	-1.10
	26 新肺結核中培養等検査結果把握割合	%	80.16	80.42	-0.02
	27 新肺培養陽性中薬剤感受性結果把握割合	%	72.97	64.90	0.40
	28 年末総登録中病状不明割合	%	51.36	23.96	2.00
その他	29 年末活動性全結核中生活保護割合	%	18.63	6.39	2.74

- 3. 結核死亡率は人口動態による。
- 11. この指標値は前年の成績であり、接触者健診実施数は地域保健・健康増進事業報告の接触者健診実施総数より抜粋した。
- 16. 前年の新登録肺結核患者で登録時入院患者が対象である。
- 17. 前年の新登録患者で登録時入院または外来の患者が対象である。
- 19～24. 前年の新登録喀痰塗抹陽性肺結核初回治療患者が対象である。

指定都市別掲67都道府県市版



グラフと偏差の符号が逆：
指標値番号：10, 11, 14, 15, 19, 25, 26, 27
順位は指標値による降順位