

結核管理図

平成25年

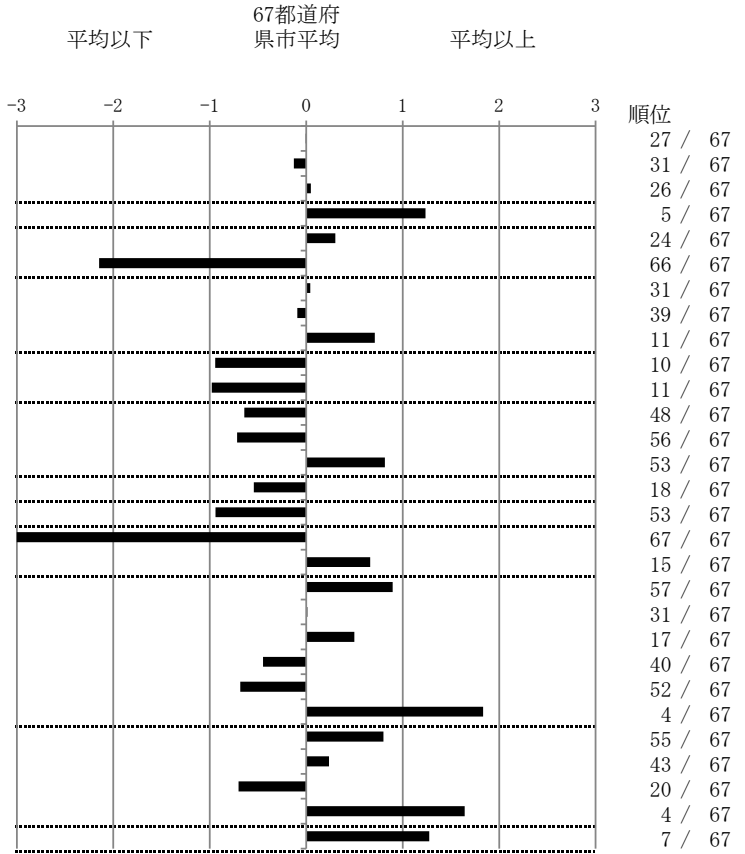
M4

千葉市

		単位	指標値	67都道府 県市平均	基準化 偏差
人口	964,055				
新登録者数	149				
罹患率(10万対)	15.5				
年末活動性結核者数	103				
有病率(10万対)	10.7				
年末総登録数	384				
<hr/>					
蔓延状況	1 全結核罹患率	10万対	15.46	15.48	-0.01
	2 喀痰塗抹陽性肺結核罹患率	10万対	5.81	6.10	-0.13
	3 結核死亡率	10万対	1.66	1.63	0.05
潜在性結核感染症	4 潜在性結核感染症治療対象者届出率	10万対	7.99	5.35	1.24
患者背景	5 新登録中外国出生者割合	%	5.37	4.47	0.30
	6 新登録中65歳以上割合	%	49.66	69.21	-2.15
患者発見 発見の遅れ	7 発病～初診2か月以上割合	%	17.14	16.83	0.04
	8 初診～診断1か月以上割合	%	20.83	21.53	-0.09
	9 発病～診断3か月以上割合	%	22.86	17.23	0.71
接触者健診	10 新肺結核中接触者健診発見割合	%	5.88	3.82	0.95
	11 新登録患者1名あたり接触者健診実施数	延人数	13.05	9.05	0.98
診断	12 新登録中肺外結核割合	%	20.13	23.68	-0.64
	13 新肺結核中再治療割合	%	4.20	6.18	-0.72
	14 新肺結核中菌陽性割合	%	82.35	86.39	-0.82
治療	15 新全結核80歳未満中Zを含む4剤処方割合	%	83.33	79.43	0.54
入院期間	16 前年登録肺結核退院者入院期間中央値	日	54.00	67.13	-0.94
治療期間	17 前年全結核治療完遂継続者治療期間中央値	日	202.00	265.81	-3.71
	18 年末活動性全結核中2年以上治療割合	%	1.94	1.25	0.66
治療成績	19 肺喀塗陽性初回コホート治療成功割合	%	40.98	47.68	-0.90
	20 肺喀塗陽性初回コホート死亡割合	%	24.59	24.51	0.01
	21 肺喀塗陽性初回コホート失敗脱落割合	%	6.56	4.83	0.50
	22 肺喀塗陽性初回コホート転出割合	%	1.64	2.69	-0.45
	23 肺喀塗陽性初回コホート12か月超治療割合	%	6.56	9.96	-0.68
	24 肺喀塗陽性初回コホート判定不能割合	%	19.67	10.32	1.83
情報管理	25 新肺有症状中発見遅れ期間把握割合	%	43.21	60.97	-0.80
	26 新肺結核中培養等検査結果把握割合	%	75.63	79.25	-0.24
	27 新肺培養陽性中薬剤感受性結果把握割合	%	77.27	61.23	0.70
	28 年末総登録中病状不明割合	%	44.27	23.04	1.64
その他	29 年末活動性全結核中生活保護割合	%	13.59	6.72	1.28

- 3. 結核死亡率は人口動態による。
- 11. この指標値は前年の成績であり、接触者健診実施数は地域保健・健康増進事業報告の接触者健診実施総数より抜粋した。
- 16. 前年の新登録肺結核患者で登録時入院患者が対象である。
- 17. 前年の新登録患者で登録時入院または外来の患者が対象である。
- 19～24. 前年の新登録喀痰塗抹陽性肺結核初回治療患者が対象である。

指定都市別掲67都道府県市版



グラフと偏差の符号が逆：
 指標値番号：10, 11, 14, 15, 19, 25, 26, 27
 順位は指標値による降順位