

結核管理図

平成27年

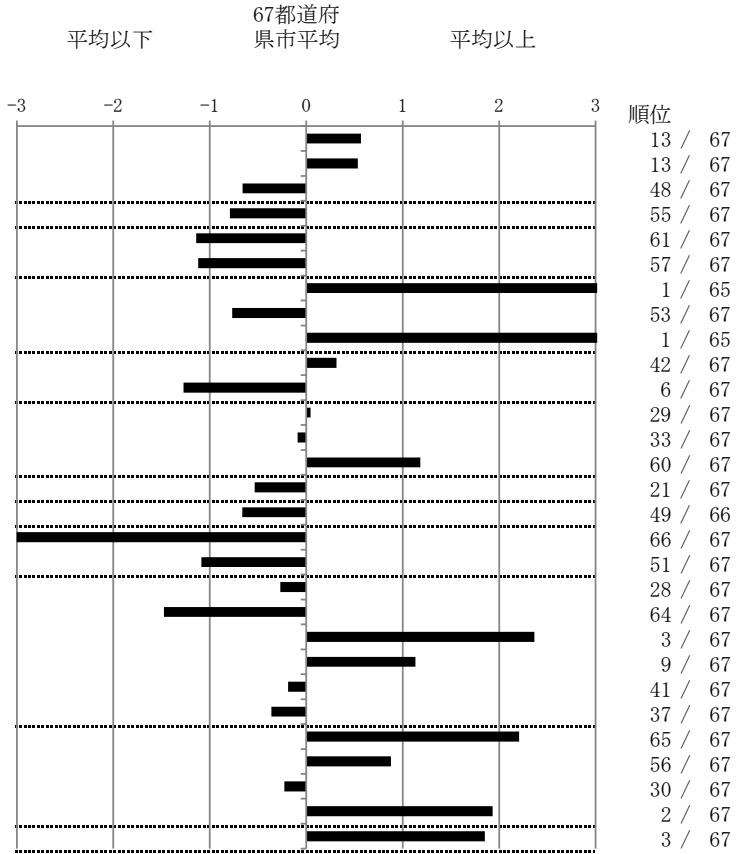
M4

千葉市

		単位	指標値	67都道府 県市平均	基準化 偏差
人口	972,639				
新登録者数	157				
罹患率(10万対)	16.1				
年末活動性結核者数	99				
有病率(10万対)	10.2				
年末総登録数	384				
蔓延状況	1 全結核罹患率	10万対	16.14	13.78	0.57
	2 喀痰塗抹陽性肺結核罹患率	10万対	6.48	5.42	0.53
	3 結核死亡率	10万対	1.13	1.53	-0.66
潜在性結核感染症	4 潜在性結核感染症治療対象者届出率	10万対	3.39	4.85	-0.79
患者背景	5 新登録中外国出生者割合	%	1.91	5.82	-1.14
	6 新登録中65歳以上割合	%	61.15	70.69	-1.12
患者発見 発見の遅れ	7 発病～初診2か月以上割合	%	50.00	19.39	3.43
	8 初診～診断1か月以上割合	%	15.28	20.56	-0.77
	9 発病～診断3か月以上割合	%	50.00	19.76	3.18
接触者健診	10 新肺結核中接触者健診発見割合	%	2.52	3.26	-0.31
	11 新登録患者1名あたり接触者健診実施数	延人数	15.03	8.63	1.27
診断	12 新登録中肺外結核割合	%	24.20	23.98	0.05
	13 新肺結核中再治療割合	%	5.88	6.13	-0.09
	14 新肺結核中菌陽性割合	%	82.35	87.55	-1.18
治療	15 新全結核80歳未満中Z含2・4剤処方割合	%	85.32	81.49	0.54
入院期間	16 前年登録肺結核退院者入院期間中央値	日	52.00	62.02	-0.66
治療期間	17 前年全結核治療完遂継続者治療期間中央値	日	210.00	267.27	-3.17
	18 年末活動性全結核中2年以上治療割合	%	0.00	1.32	-1.09
治療成績	19 肺喀塗陽性初回コホート治療成功割合	%	50.00	47.87	0.27
	20 肺喀塗陽性初回コホート死亡割合	%	14.29	23.54	-1.48
	21 肺喀塗陽性初回コホート失敗脱落割合	%	12.50	4.77	2.37
	22 肺喀塗陽性初回コホート転出割合	%	5.36	2.93	1.13
	23 肺喀塗陽性初回コホート12か月超治療割合	%	7.14	8.00	-0.19
	24 肺喀塗陽性初回コホート判定不能割合	%	10.71	12.89	-0.36
情報管理	25 新肺有症状中発見遅れ期間把握割合	%	2.17	58.81	-2.21
	26 新肺結核中培養等検査結果把握割合	%	71.43	83.39	-0.88
	27 新肺培養陽性中薬剤感受性結果把握割合	%	72.06	67.84	0.23
	28 年末総登録中病状不明割合	%	44.01	19.08	1.93
その他	29 年末活動性全結核中生活保護割合	%	15.15	6.07	1.85

- 3. 結核死亡率は人口動態による。
- 11. この指標値は前年の成績であり、接触者健診実施数は地域保健・健康増進事業報告の接触者健診実施総数より抜粋した。
- 16. 前年の新登録肺結核患者で登録時入院患者が対象である。
- 17. 前年の新登録患者で登録時入院または外来の患者が対象である。
- 19～24. 前年の新登録喀痰塗抹陽性肺結核初回治療患者が対象である。

指定都市別掲67都道府県市版



グラフと偏差の符号が逆： 順位は指標値
指標値番号：10, 11, 14, 15, 19, 25, 26, 27 による降順位