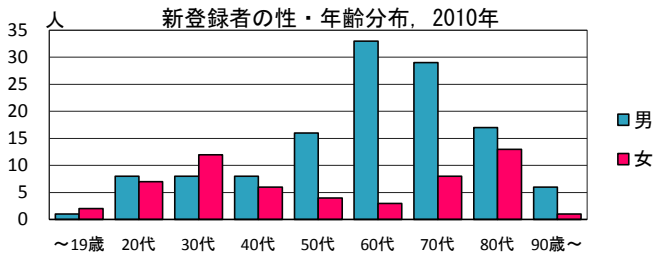
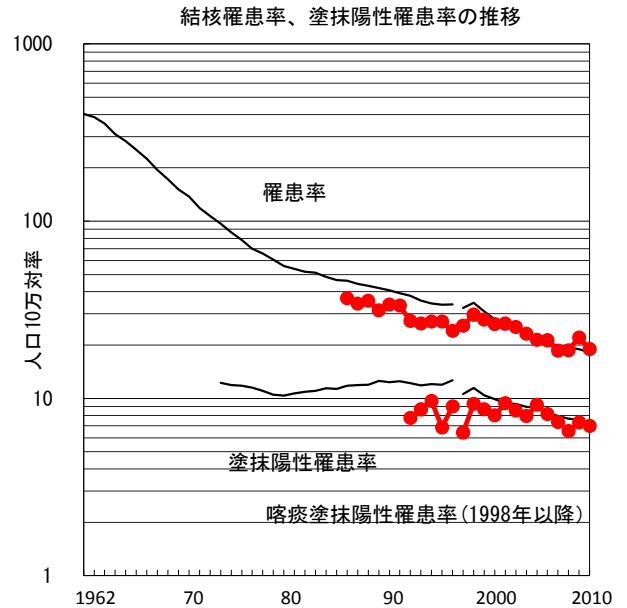
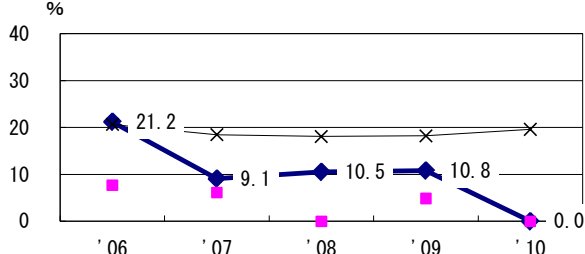


| 2010年 疫学統計        |         |   |              |
|-------------------|---------|---|--------------|
| 人口                | 958,457 | 人 | (全国)         |
| 新登録中外国人           | 12      | 名 | 6.6% (4.1%)  |
| 新登録中ホームレス経験あり     | 0       | 名 | 0.0% (1.4%)  |
| 新登録30-59歳男中無職かつ生保 | 2       | 名 | 6.3% (10.8%) |

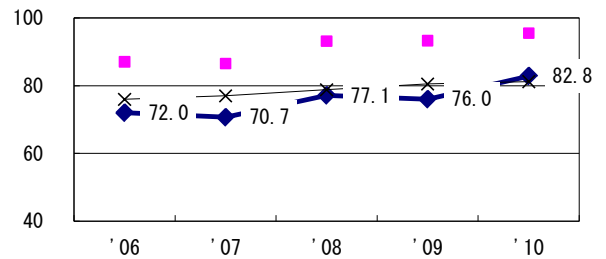
| 年次推移(年)       | '06  | '07  | '08  | '09  | '10  |
|---------------|------|------|------|------|------|
| 新登録数          | 198  | 174  | 177  | 211  | 182  |
| 人口10万対率       | 21.3 | 18.6 | 18.7 | 22.1 | 19.0 |
| 新登録肺結核喀痰塗抹陽性数 | 76   | 69   | 62   | 70   | 67   |
| 人口10万対率       | 8.2  | 7.4  | 6.5  | 7.3  | 7.0  |



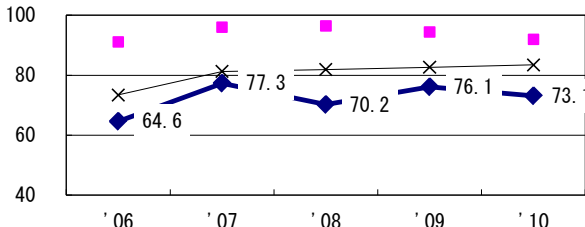
新登録有症状肺結核中発見の遅れ3か月以上割合



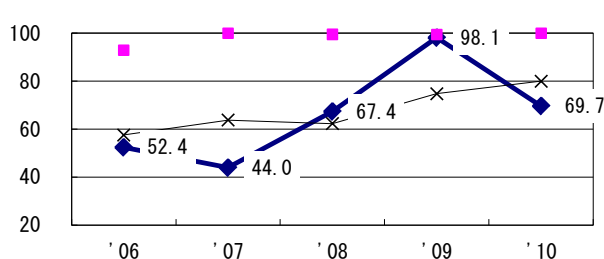
新登録80歳未満全結核中PZAを加えた4剤処方割合 (化療無し・不明除く\*)



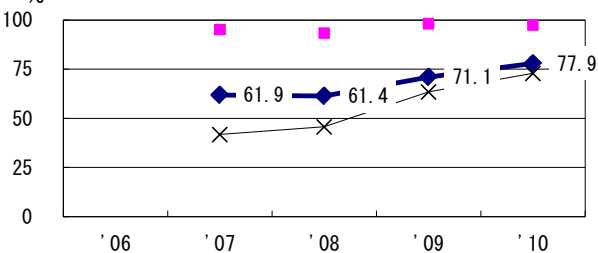
新登録肺結核中菌陽性割合



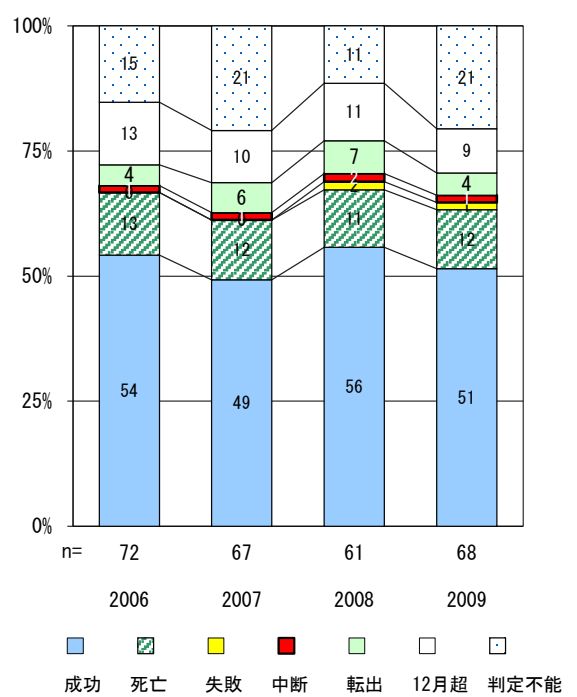
新登録肺結核中培養検査結果把握(陽性/陰性)割合



新登録肺結核培養陽性中薬剤感受性結果入力割合



前年登録喀痰塗抹陽性初回治療者の治療成績



|                | '06  | '07  | '08  | '09  | '10  | 登録年                   | '07 | '08 | '09 | 全国    |
|----------------|------|------|------|------|------|-----------------------|-----|-----|-----|-------|
| † 発見の遅れ情報不明(%) | 25.0 | 55.6 | 80.0 | 60.2 | 95.1 | 前年登録者全結核治療期間中央値(日)    | 250 | 237 | 213 | (270) |
| ‡ 化療無し・不明(%)   | 5.3  | 4.1  | 9.7  | 1.7  | 7.6  | 前年登録者肺結核退院者入院期間中央値(日) | 37  | 57  | 45  | (68)  |