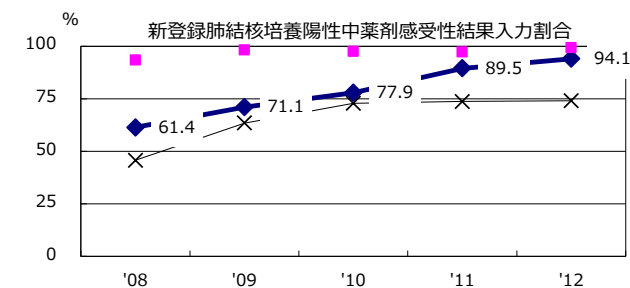
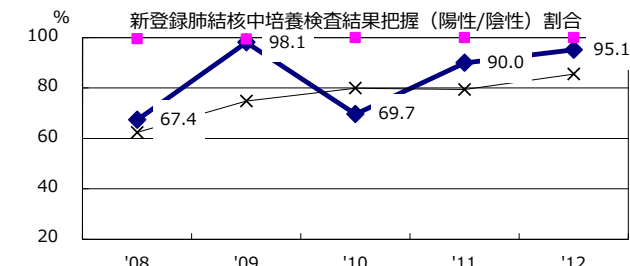
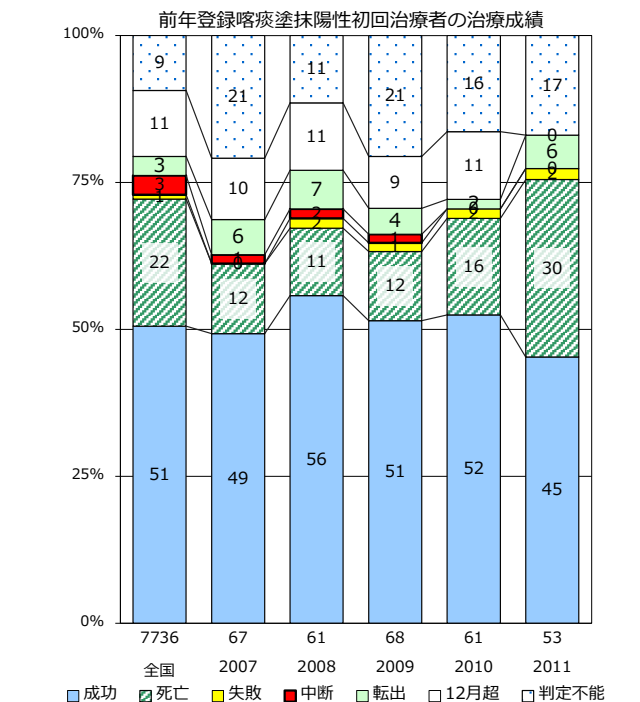
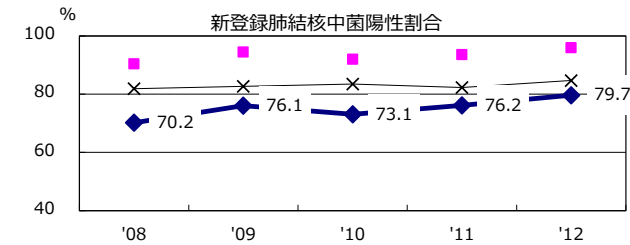
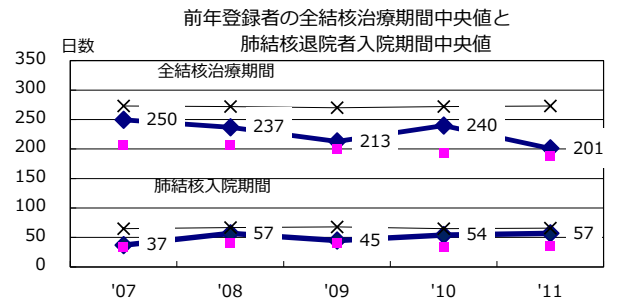
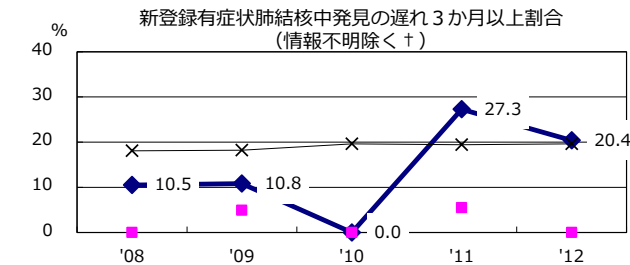
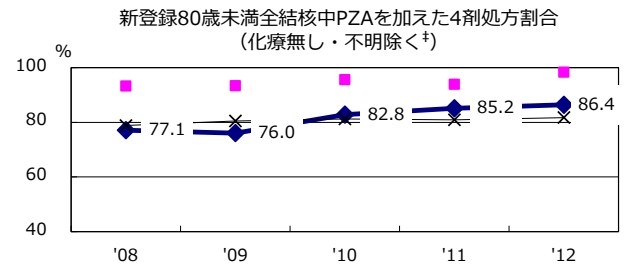
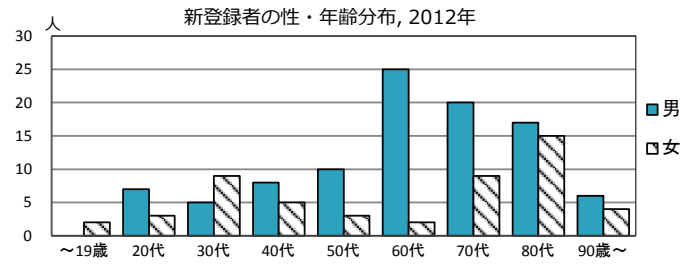
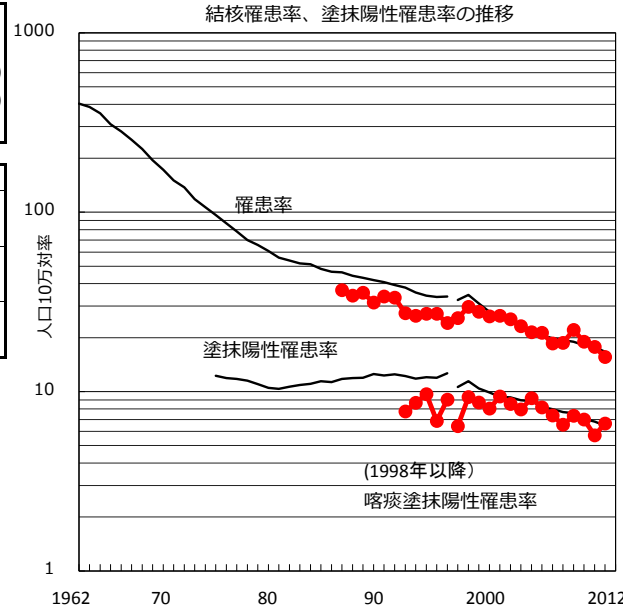


| 2012年 疫学統計        |         |   |              |
|-------------------|---------|---|--------------|
| 人口                | 963,557 | 人 | (全国)         |
| 新登録中外国人           | 7       | 名 | 4.7% (5.0%)  |
| 新登録中ホームレス経験あり     | 1       | 名 | 0.7% (1.6%)  |
| 新登録30-59歳男中無職かつ生保 | 2       | 名 | 8.7% (10.8%) |

| 年次推移(年)       | '08  | '09  | '10  | '11  | '12  |
|---------------|------|------|------|------|------|
| 新登録数          | 177  | 211  | 182  | 171  | 150  |
| 人口10万対率       | 18.7 | 22.1 | 19.0 | 17.8 | 15.6 |
| 新登録肺結核喀痰塗抹陽性数 | 62   | 70   | 67   | 55   | 64   |
| 人口10万対率       | 6.5  | 7.3  | 7.0  | 5.7  | 6.6  |
| 潜在性結核         | 52   | 35   | 46   | 93   | 85   |
| 人口10万対率       | 5.5  | 3.7  | 4.8  | 9.7  | 8.8  |



◆ 千葉市    ■ 最良県市    × 全国

† 発見の遅れ情報不明(%)    80.0    60.2    95.1    60.2    39.3

‡ 化療無・不明(%)    9.7    1.7    7.6    5.2    4.6