

結核管理図

2019年

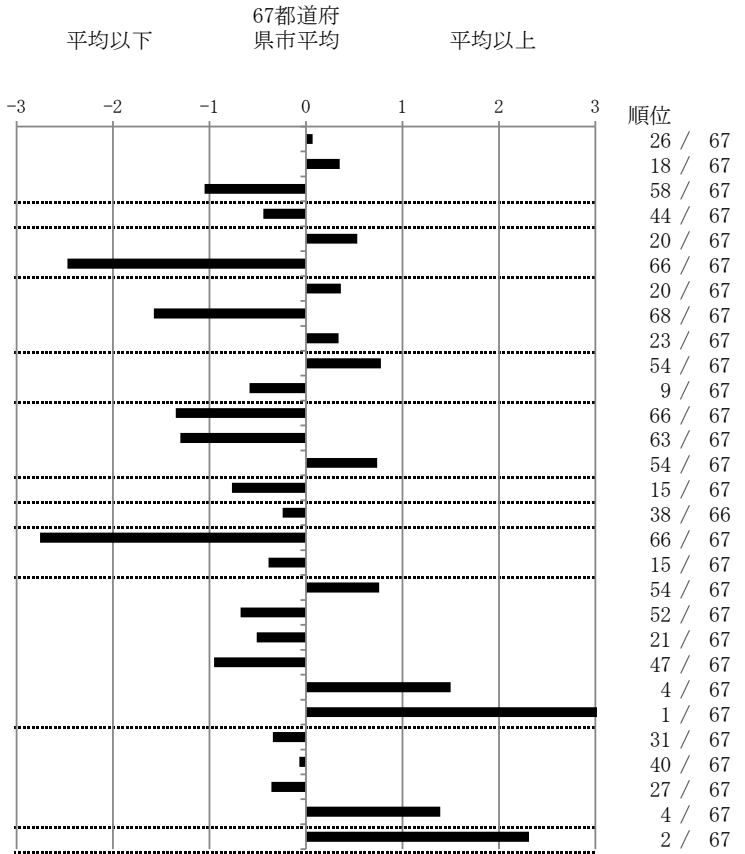
M4

千葉市

| | | | 単位 | 指標値 | 67都道府 県市平均 | 基準化 偏差 |
|------------|----|----------------------|------|--------|---------------|-----------|
| 人口 | | | | | | |
| 新登録者数 | | | | | | |
| 罹患率(10万対) | | | | | | |
| 年末活動性結核者数 | | | | | | |
| 有病率(10万対) | | | | | | |
| 年末総登録数 | | | | | | |
| 蔓延状況 | 1 | 全結核罹患率 | 10万対 | 11.15 | 10.93 | 0.07 |
| | 2 | 喀痰塗抹陽性肺結核罹患率 | 10万対 | 4.50 | 3.97 | 0.35 |
| | 3 | 結核死亡率 | 10万対 | 1.02 | 1.72 | -1.05 |
| 潜在性結核感染症 | 4 | 潜在性結核感染症治療対象者届出率 | 10万対 | 4.81 | 5.75 | -0.44 |
| 患者背景 | 5 | 新登録中外国出生者割合 | % | 12.84 | 9.73 | 0.53 |
| | 6 | 新登録中65歳以上割合 | % | 50.46 | 70.80 | -2.47 |
| 患者発見 発見の遅れ | 7 | 発病～初診2か月以上割合 | % | 22.92 | 19.06 | 0.36 |
| | 8 | 初診～診断1か月以上割合 | % | 9.80 | 20.12 | -1.58 |
| | 9 | 発病～診断3か月以上割合 | % | 22.92 | 19.00 | 0.34 |
| 接触者健診 | 10 | 新肺結核中接触者健診発見割合 | % | 2.22 | 5.24 | -0.78 |
| | 11 | 新登録患者1名あたり接触者健診実施数 | 延人数 | 11.09 | 8.49 | 0.59 |
| 診断 | 12 | 新登録中肺外結核割合 | % | 17.43 | 25.01 | -1.35 |
| | 13 | 新肺結核中再治療割合 | % | 1.11 | 4.69 | -1.30 |
| | 14 | 新肺結核中菌陽性割合 | % | 83.33 | 87.13 | -0.74 |
| 治療 | 15 | 新全結核80歳未満中Z含む4剤処方割合 | % | 89.74 | 84.89 | 0.77 |
| 入院期間 | 16 | 前年登録肺結核退院者入院期間中央値 | 日 | 60.00 | 63.20 | -0.24 |
| 治療期間 | 17 | 前年全結核治療完遂継続者治療期間中央値 | 日 | 198.00 | 263.40 | -2.76 |
| | 18 | 年末活動性全結核中2年以上治療割合 | % | 0.00 | 0.21 | -0.39 |
| 治療成績 | 19 | 肺喀塗陽性初回コホート治療成功割合 | % | 54.55 | 60.18 | -0.76 |
| | 20 | 肺喀塗陽性初回コホート死亡割合 | % | 25.00 | 30.80 | -0.68 |
| | 21 | 肺喀塗陽性初回コホート失敗脱落割合 | % | 0.00 | 0.57 | -0.51 |
| | 22 | 肺喀塗陽性初回コホート転出割合 | % | 0.00 | 1.98 | -0.95 |
| | 23 | 肺喀塗陽性初回コホート12か月超治療割合 | % | 13.64 | 6.26 | 1.50 |
| | 24 | 肺喀塗陽性初回コホート判定不能割合 | % | 6.82 | 0.20 | 7.28 |
| 情報管理 | 25 | 新肺有症状中発見遅れ期間把握割合 | % | 75.00 | 66.39 | 0.34 |
| | 26 | 新肺結核中培養等検査結果把握割合 | % | 87.78 | 86.85 | 0.07 |
| | 27 | 新肺培養陽性中薬剤感受性結果把握割合 | % | 80.95 | 73.92 | 0.36 |
| | 28 | 年末総登録中病状不明割合 | % | 37.10 | 17.13 | 1.39 |
| その他 | 29 | 年末活動性全結核中生活保護割合 | % | 15.71 | 5.57 | 2.31 |

- 3. 結核死亡率は人口動態による。
- 11. この指標値は前年の成績であり、接触者健診実施数は地域保健・健康増進事業報告の接触者健診実施総数より抜粋した。
- 16. 前年の新登録肺結核患者で登録時入院患者が対象である。
- 17. 前年の新登録患者で登録時入院または外来の患者が対象である。
- 19～24. 前年の新登録肺結核初回治療患者が対象である。

指定都市別掲67都道府県市版



グラフと偏差の符号が逆：
指標値番号：10, 11, 14, 15, 19, 25, 26, 27 順位は指標値
による降順位