

結核管理図

平成29年

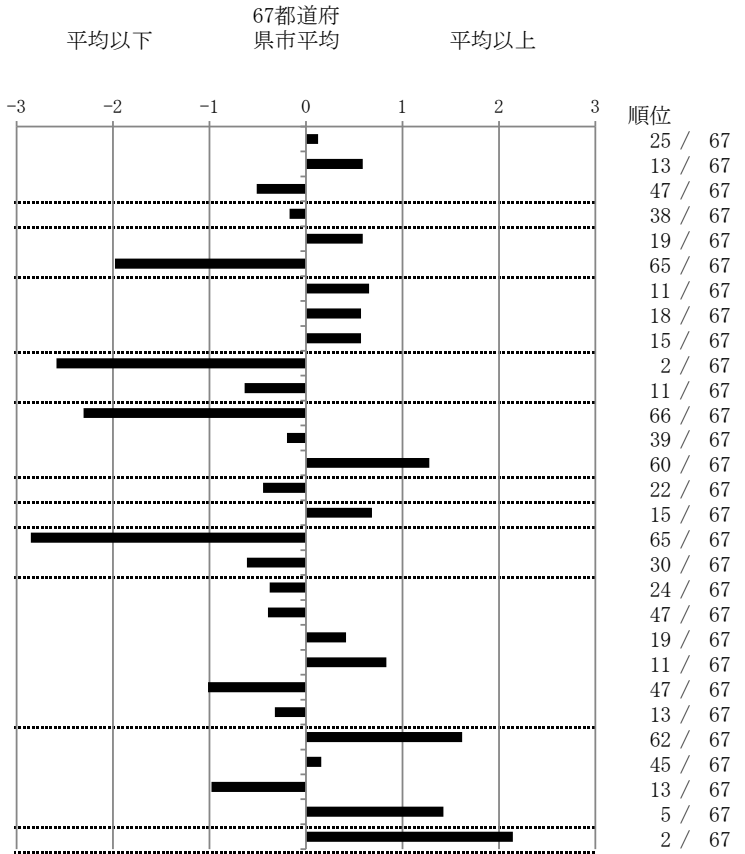
M4

千葉市

		単位	指標値	67都道府 県市平均	基準化 偏差
人口	975,140				
新登録者数	128				
罹患率(10万対)	13.1				
年末活動性結核者数	82				
有病率(10万対)	8.4				
年末総登録数	359				
蔓延状況	1 全結核罹患率	10万対	13.13	12.64	0.13
	2 喀痰塗抹陽性肺結核罹患率	10万対	5.85	4.84	0.59
	3 結核死亡率	10万対	1.44	1.81	-0.51
潜在性結核感染症	4 潜在性結核感染症治療対象者届出率	10万対	5.02	5.40	-0.17
患者背景	5 新登録中外国出生者割合	%	10.94	8.04	0.59
	6 新登録中65歳以上割合	%	53.13	70.79	-1.98
患者発見 発見の遅れ	7 発病～初診2か月以上割合	%	23.81	18.75	0.66
	8 初診～診断1か月以上割合	%	24.24	20.47	0.57
	9 発病～診断3か月以上割合	%	23.81	18.99	0.57
接触者健診	10 新肺結核中接触者健診発見割合	%	9.73	3.82	2.59
	11 新登録患者1名あたり接触者健診実施数 延人数		11.99	8.57	0.63
診断	12 新登録中肺外結核割合	%	11.72	23.62	-2.31
	13 新肺結核中再治療割合	%	4.42	4.91	-0.20
	14 新肺結核中菌陽性割合	%	81.42	87.23	-1.28
治療 化療	15 新全結核80歳未満中Z含む4剤処方割合	%	85.15	82.23	0.44
入院期間	16 前年登録肺結核退院者入院期間中央値	日	73.50	63.74	0.69
治療期間	17 前年全結核治療完遂継続者治療期間中央値	日	205.50	266.00	-2.85
	18 年末活動性全結核中2年以上治療割合	%	0.00	0.45	-0.61
治療成績	19 肺喀塗陽性初回コホート治療成功割合	%	66.67	64.00	0.38
	20 肺喀塗陽性初回コホート死亡割合	%	26.67	29.30	-0.39
	21 肺喀塗陽性初回コホート失敗脱落割合	%	1.67	1.06	0.42
	22 肺喀塗陽性初回コホート転出割合	%	5.00	3.00	0.83
	23 肺喀塗陽性初回コホート12か月超治療割合	%	0.00	2.28	-1.02
	24 肺喀塗陽性初回コホート判定不能割合	%	0.00	0.35	-0.32
情報管理	25 新肺有症状中発見遅れ期間把握割合	%	25.30	62.84	-1.62
	26 新肺結核中培養等検査結果把握割合	%	86.73	88.45	-0.16
	27 新肺培養陽性中薬剤感受性結果把握割合	%	93.15	74.96	0.98
	28 年末総登録中病状不明割合	%	39.28	19.25	1.42
その他	29 年末活動性全結核中生活保護割合	%	15.85	6.04	2.14

- 3. 結核死亡率は人口動態による。
- 11. この指標値は前年の成績であり、接触者健診実施数は地域保健・健康増進事業報告の接触者健診実施総数より抜粋した。
- 16. 前年の新登録肺結核患者で登録時入院患者が対象である。
- 17. 前年の新登録患者で登録時入院または外来の患者が対象である。
- 19～24. 前年の新登録喀痰塗抹陽性肺結核初回治療患者が対象である。

指定都市別掲67都道府県市版



グラフと偏差の符号が逆：
指標値番号：10, 11, 14, 15, 19, 25, 26, 27
順位は指標値による降順位