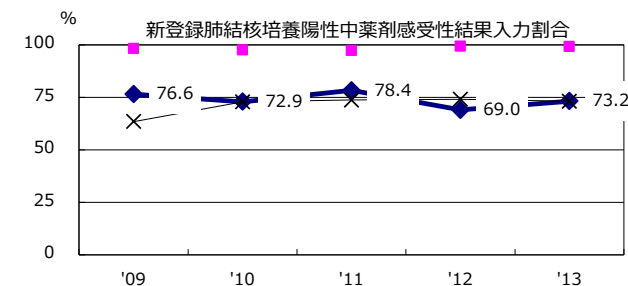
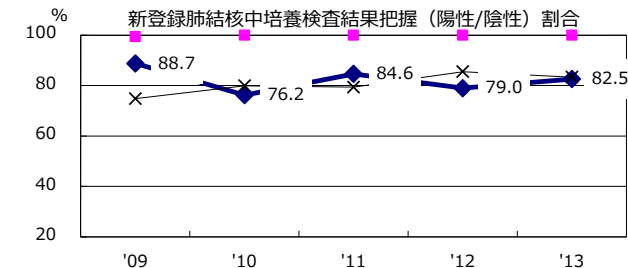
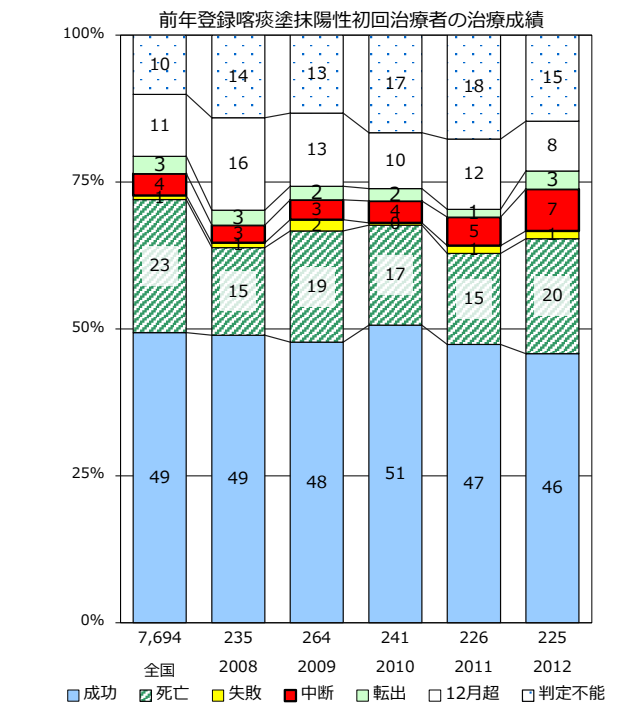
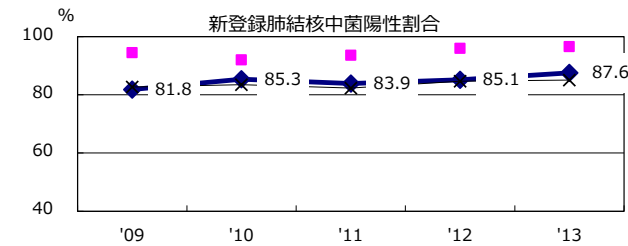
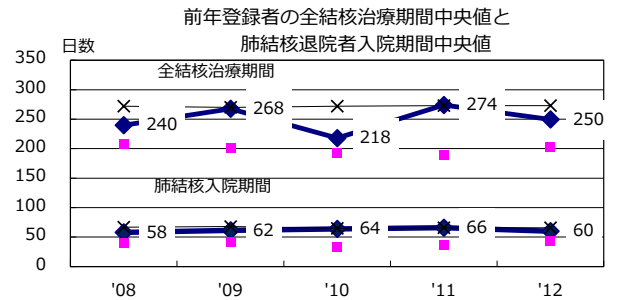
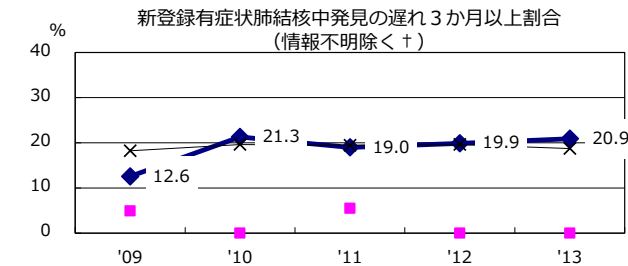
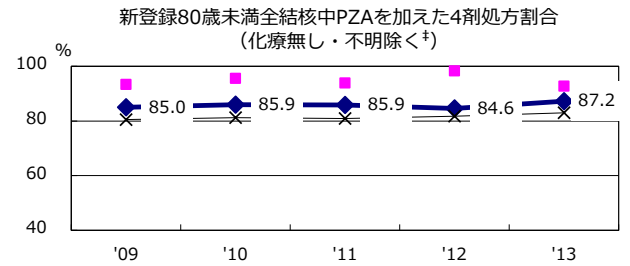
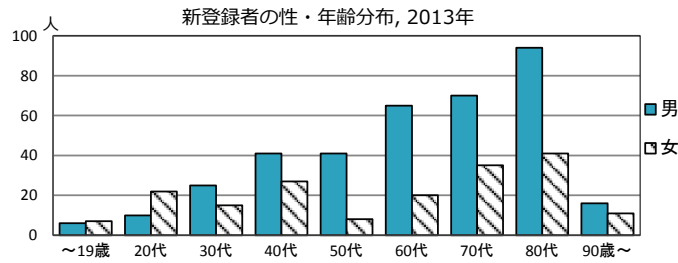
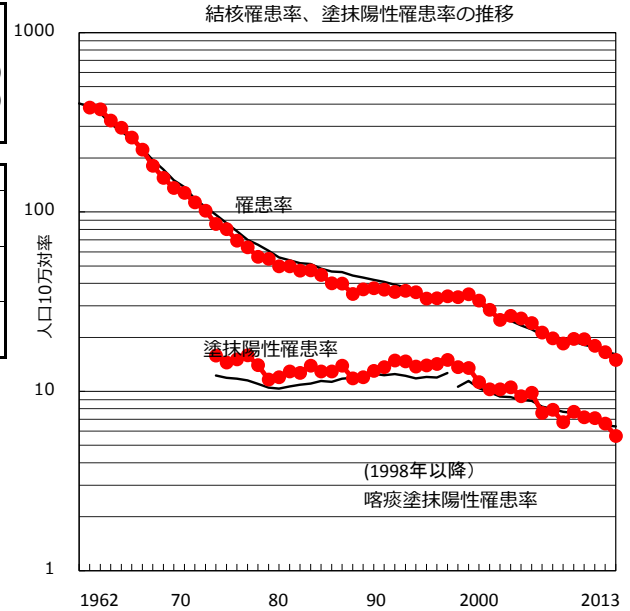


| 2013年 疫学統計 | | | |
|-------------------|-----------|---|--------------|
| 人口 | 3,702,551 | 人 | (全国) |
| 新登録中外国人 | 31 | 名 | 5.6% (5.2%) |
| 新登録中ホームレス経験あり | 12 | 名 | 2.2% (1.3%) |
| 新登録30-59歳男中無職かつ生保 | 19 | 名 | 17.8% (8.9%) |

| 年次推移(年) | '09 | '10 | '11 | '12 | '13 |
|---------------|------|------|------|------|------|
| 新登録数 | 720 | 722 | 663 | 611 | 554 |
| 人口10万対率 | 19.6 | 19.6 | 18.0 | 16.5 | 15.0 |
| 新登録肺結核喀痰塗抹陽性数 | 282 | 265 | 262 | 244 | 209 |
| 人口10万対率 | 7.7 | 7.2 | 7.1 | 6.6 | 5.6 |
| 潜在性結核 | 135 | 156 | 229 | 243 | 162 |
| 人口10万対率 | 3.7 | 4.2 | 6.2 | 6.6 | 4.4 |



◆横浜市 ■最良県市 ×全国

†発見の遅れ情報不明(%) '09 56.3 '10 49.2 '11 46.6 '12 41.8 '13 44.0

‡化療無・不明(%) '09 2.3 '10 4.3 '11 2.3 '12 1.3 '13 2.0