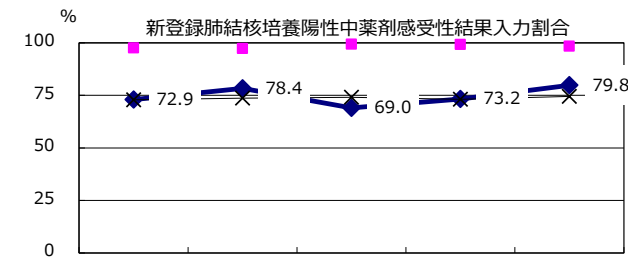
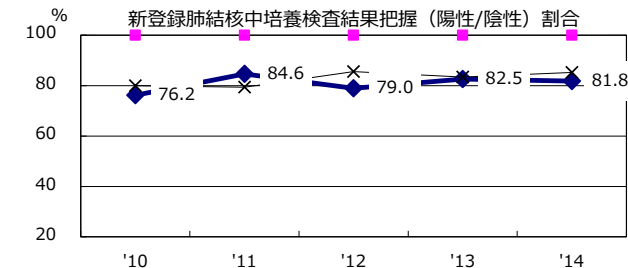
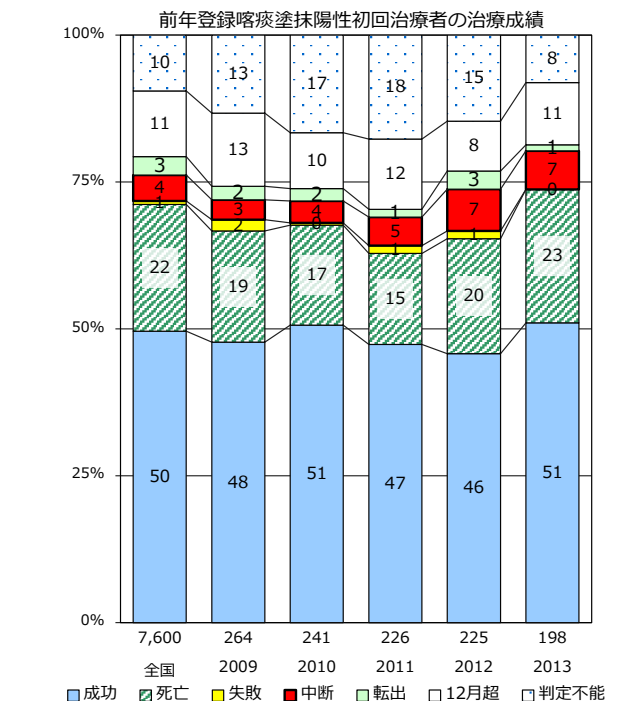
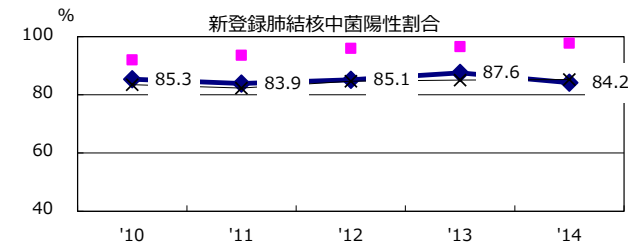
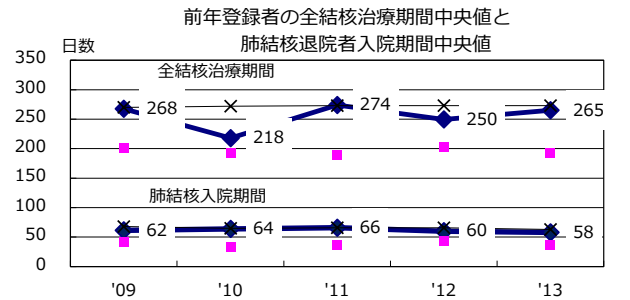
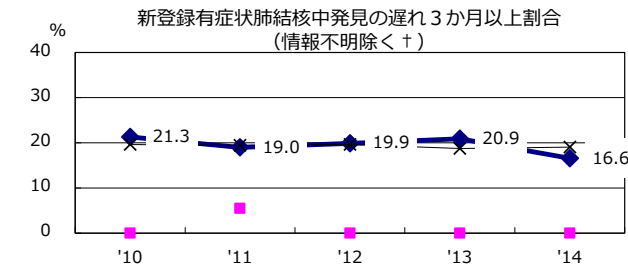
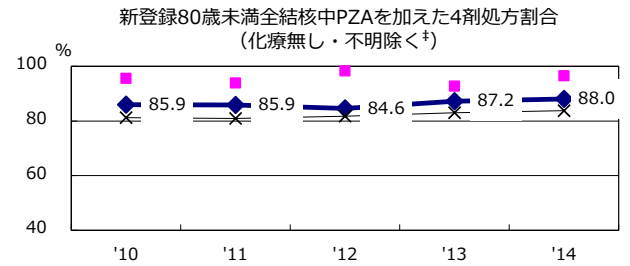
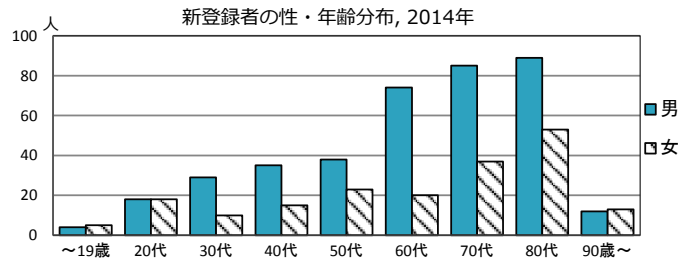
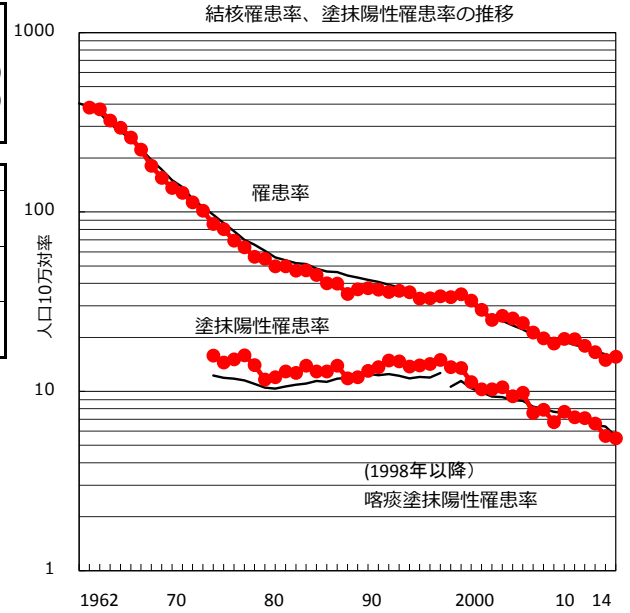


2014年 疫学統計			
人口	3,710,008	人	(全国)
新登録中外国人	29	名	5.0% (5.6%)
新登録中ホームレス経験あり	5	名	0.9% (1.1%)
新登録30-59歳男中無職かつ生保	14	名	13.7% (8.0%)

年次推移(年)	'10	'11	'12	'13	'14
新登録数	722	663	611	554	578
人口10万対率	19.6	18.0	16.5	15.0	15.6
新登録肺結核喀痰塗抹陽性数	265	262	244	209	203
人口10万対率	7.2	7.1	6.6	5.6	5.5
潜在性結核	156	229	243	162	197
人口10万対率	4.2	6.2	6.6	4.4	5.3



◆ 横浜市    ■ 最良県市    × 全国

† 発見の遅れ情報不明(%)    49.2    46.6    41.8    44.0    39.1    ‡ 化療無・不明(%)    4.3    2.3    1.3    2.0    4.4