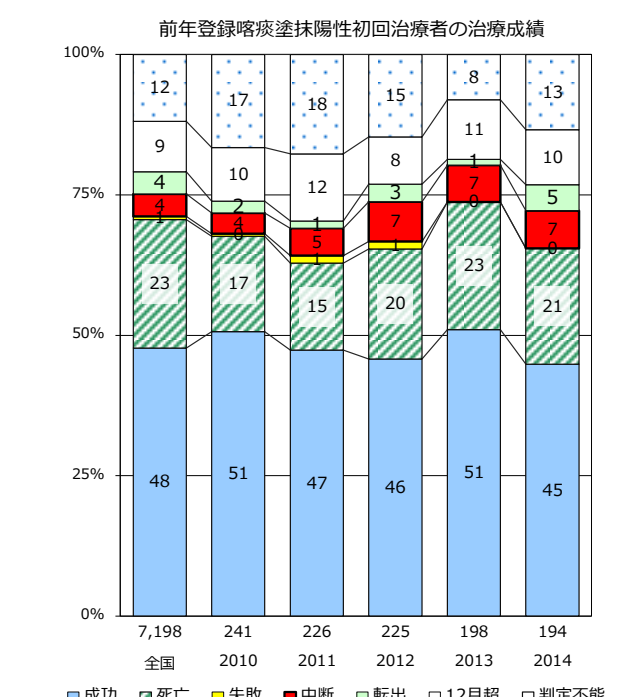
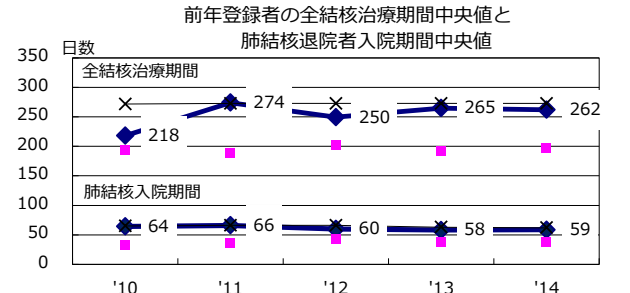
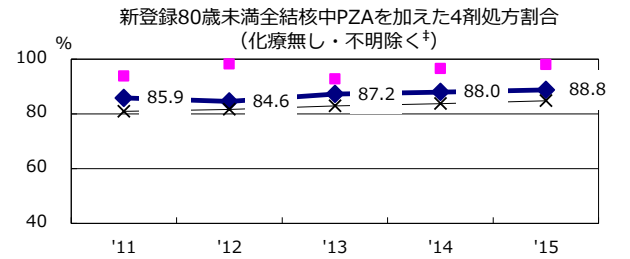
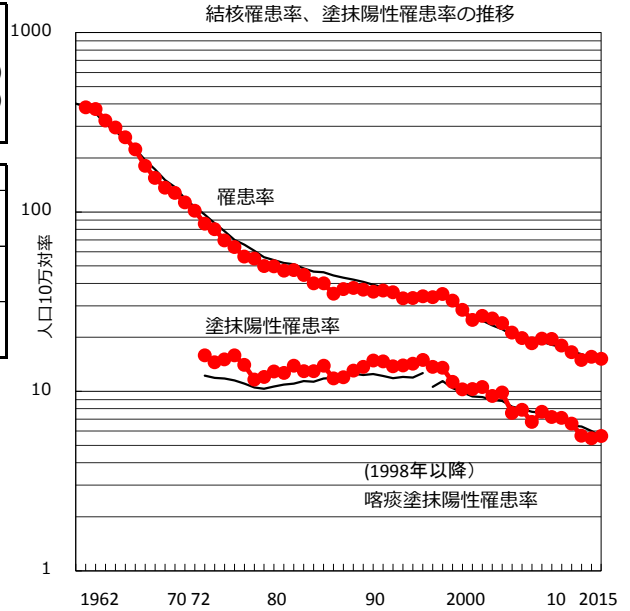
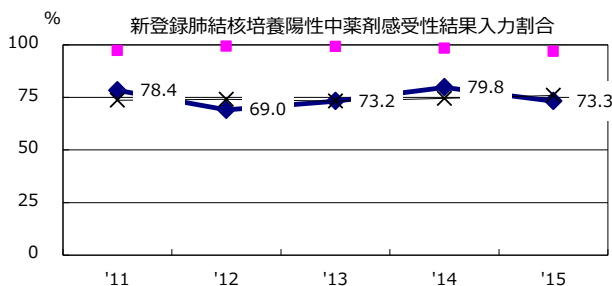
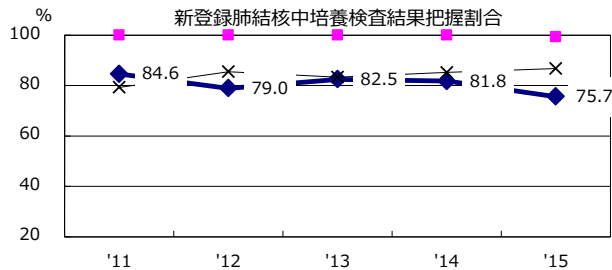
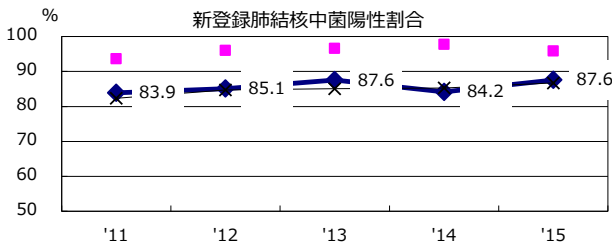
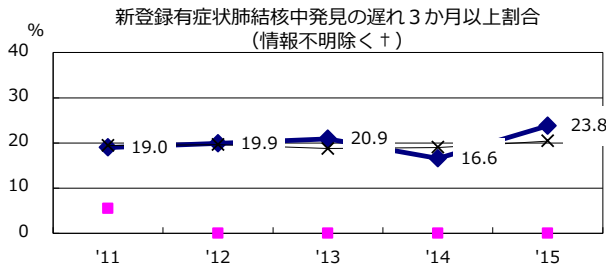
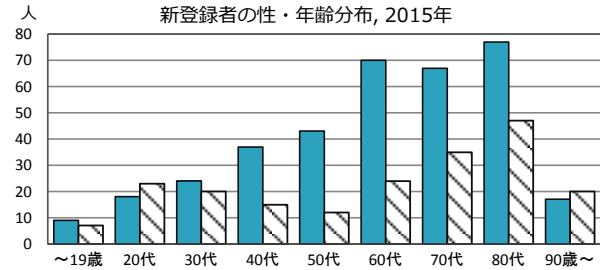


2015年 疫学統計			
人口	3,726,167	人	(全国)
新登録中外国人	32	名	5.7% (6.4%)
新登録中ホームレス経験あり	6	名	1.1% (0.9%)
新登録30-59歳男中無職かつ生保	11	名	10.6% (9.0%)

年次推移(年)	'11	'12	'13	'14	'15
新登録数	663	611	554	578	565
人口10万対率	18.0	16.5	15.0	15.6	15.2
新登録肺結核喀痰塗抹陽性数	262	244	209	203	210
人口10万対率	7.1	6.6	5.6	5.5	5.6
潜在性結核	229	243	162	197	179
人口10万対率	6.2	6.6	4.4	5.3	4.8



◆横浜市 ■ 最良県市 -x- 全国

† 発見の遅れ情報不明(%) '11 46.6 '12 41.8 '13 44.0 '14 39.1 '15 52.3 ‡ 化療無し・不明(%) '11 2.3 '12 1.3 '13 2.0 '14 4.4 '15 5.0