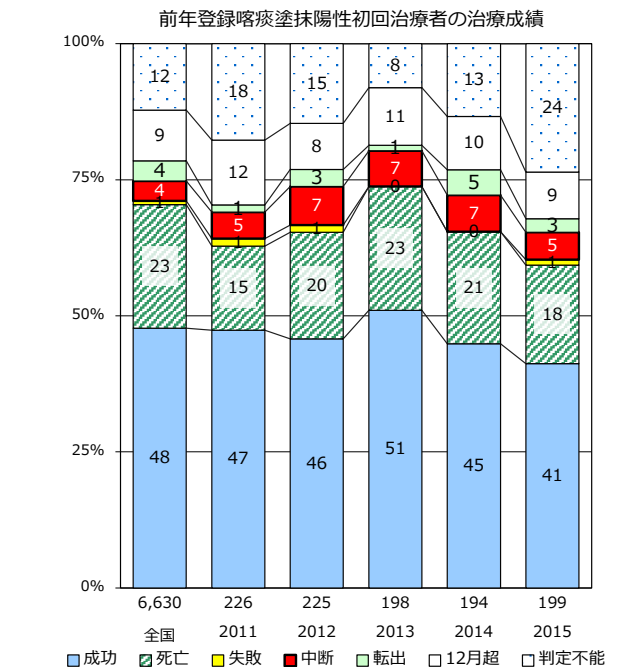
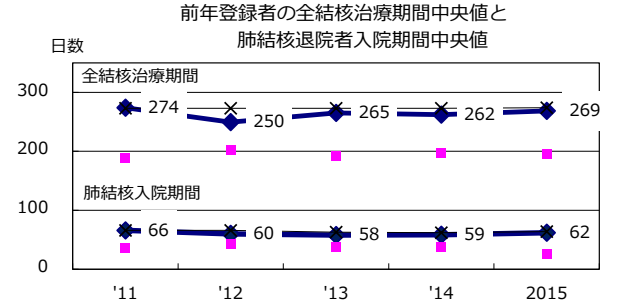
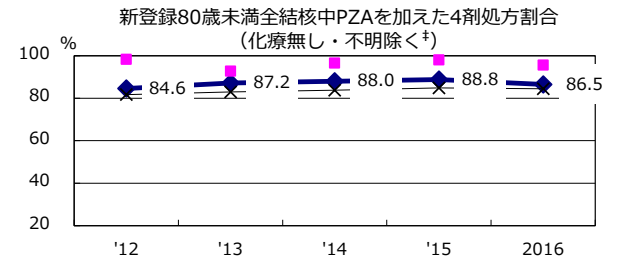
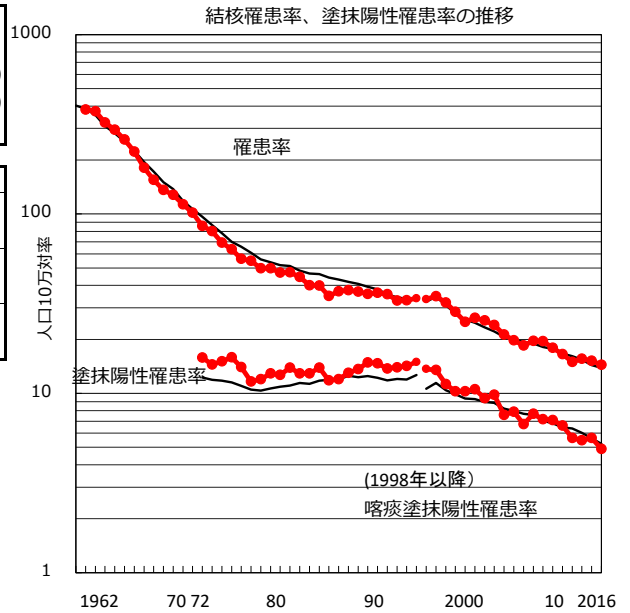
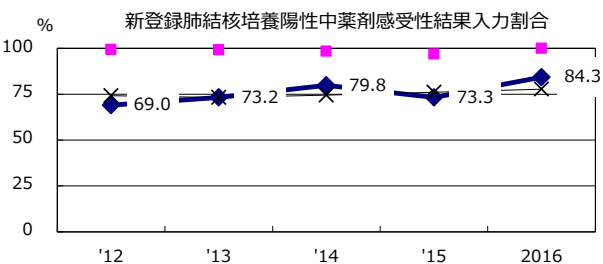
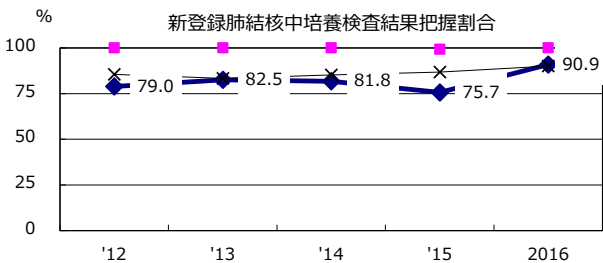
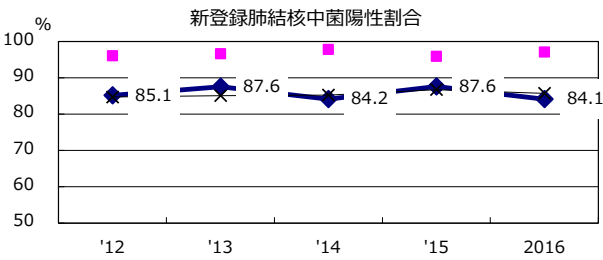
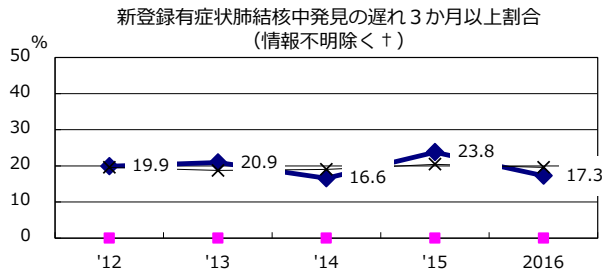
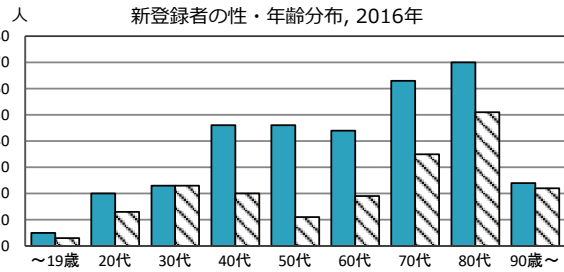


2016年 疫学統計				
人口	3,731,293	人	(全国)	
新登録中外国人	33	名	6.1%	(7.6%)
新登録中ホームレス経験あり	9	名	1.7%	(1.0%)
新登録30-59歳男中無職かつ生保	11	名	9.6%	(7.7%)

年次推移(年)	'12	'13	'14	'15	2016
新登録数	611	554	578	565	538
人口10万対率	16.5	15.0	15.6	15.2	14.4
新登録肺結核喀痰塗抹陽性数	244	209	203	210	183
人口10万対率	6.6	5.6	5.5	5.6	4.9
潜在性結核	243	162	197	179	200
人口10万対率	6.6	4.4	5.3	4.8	5.4



† 発見の遅れ情報不明(%) '12 '13 '14 '15 2016
 41.8 44.0 39.1 52.3 37.1

‡ 化療無・不明(%) '12 '13 '14 '15 2016
 1.3 2.0 4.4 5.0 4.3