

結核管理図

平成25年

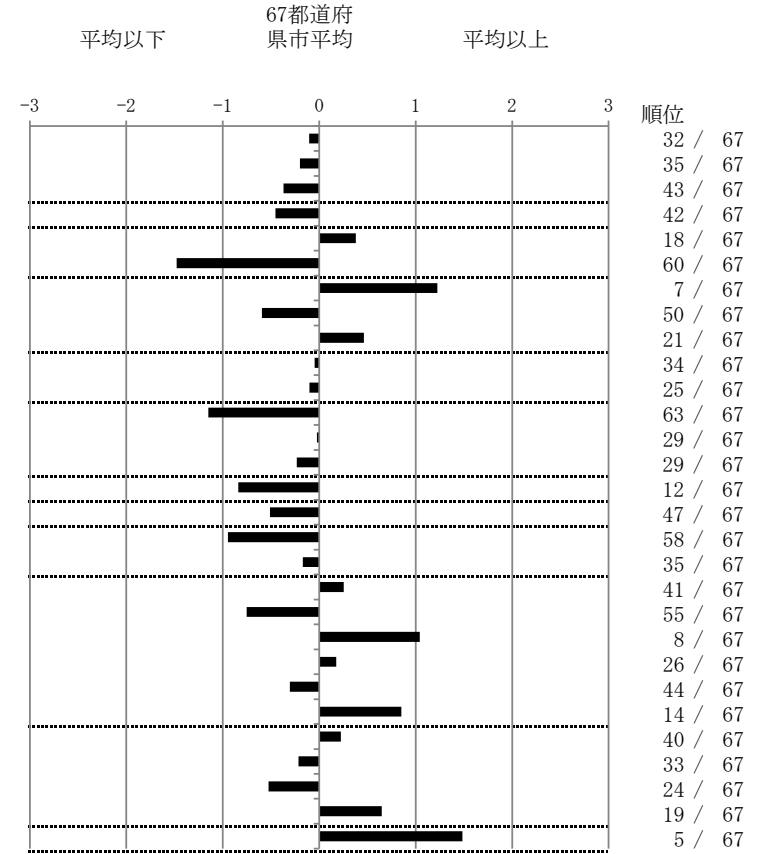
M5

横浜市

		単位	指標値	67都道府 県市平均	基準化 偏差
人口	3,702,551				
新登録者数	554				
罹患率(10万対)	15.0				
年末活動性結核者数	374				
有病率(10万対)	10.1				
年末総登録数	1,640				
蔓延状況	1 全結核罹患率	10万対	14.96	15.48	-0.11
	2 喀痰塗抹陽性肺結核罹患率	10万対	5.64	6.10	-0.20
	3 結核死亡率	10万対	1.40	1.63	-0.37
潜在性結核感染症	4 潜在性結核感染症治療対象者届出率	10万対	4.38	5.35	-0.45
患者背景	5 新登録中外国出生者割合	%	5.60	4.47	0.38
	6 新登録中65歳以上割合	%	55.78	69.21	-1.48
患者発見 発見の遅れ	7 発病～初診2か月以上割合	%	26.01	16.83	1.22
	8 初診～診断1か月以上割合	%	17.06	21.53	-0.60
	9 発病～診断3か月以上割合	%	20.90	17.23	0.46
接触者健診	10 新肺結核中接触者健診発見割合	%	3.93	3.82	0.05
	11 新登録患者1名あたり接触者健診実施数	延人数	9.46	9.05	0.10
診断	12 新登録中肺外結核割合	%	17.33	23.68	-1.15
	13 新肺結核中再治療割合	%	6.11	6.18	-0.02
	14 新肺結核中菌陽性割合	%	87.55	86.39	0.23
治療	15 新全結核80歳未満中Z含2・4剤処方割合	%	85.46	79.43	0.84
入院期間	16 前年登録肺結核退院者入院期間中央値	日	60.00	67.13	-0.51
治療期間	17 前年全結核治療完遂継続者治療期間中央値	日	249.50	265.81	-0.95
	18 年末活動性全結核中2年以上治療割合	%	1.07	1.25	-0.17
治療成績	19 肺喀塗陽性初回コホート治療成功割合	%	45.78	47.68	-0.25
	20 肺喀塗陽性初回コホート死亡割合	%	19.56	24.51	-0.75
	21 肺喀塗陽性初回コホート失敗脱落割合	%	8.44	4.83	1.04
	22 肺喀塗陽性初回コホート転出割合	%	3.11	2.69	0.18
	23 肺喀塗陽性初回コホート12か月超治療割合	%	8.44	9.96	-0.31
	24 肺喀塗陽性初回コホート判定不能割合	%	14.67	10.32	0.85
情報管理	25 新肺有症状中発見遅れ期間把握割合	%	56.01	60.97	-0.22
	26 新肺結核中培養等検査結果把握割合	%	82.53	79.25	0.21
	27 新肺培養陽性中薬剤感受性結果把握割合	%	73.24	61.23	0.53
	28 年末総登録中病状不明割合	%	31.40	23.04	0.65
その他	29 年末活動性全結核中生活保護割合	%	14.71	6.72	1.48

- 3. 結核死亡率は人口動態による。
- 11. この指標値は前年の成績であり、接触者健診実施数は地域保健・健康増進事業報告の接触者健診実施総数より抜粋した。
- 16. 前年の新登録肺結核患者で登録時入院患者が対象である。
- 17. 前年の新登録患者で登録時入院または外来の患者が対象である。
- 19～24. 前年の新登録喀痰塗抹陽性肺結核初回治療患者が対象である。

指定都市別掲67都道府県市版



グラフと偏差の符号が逆： 順位は指標値
指標値番号：10, 11, 14, 15, 19, 25, 26, 27 による降順位