

結核管理図

平成27年

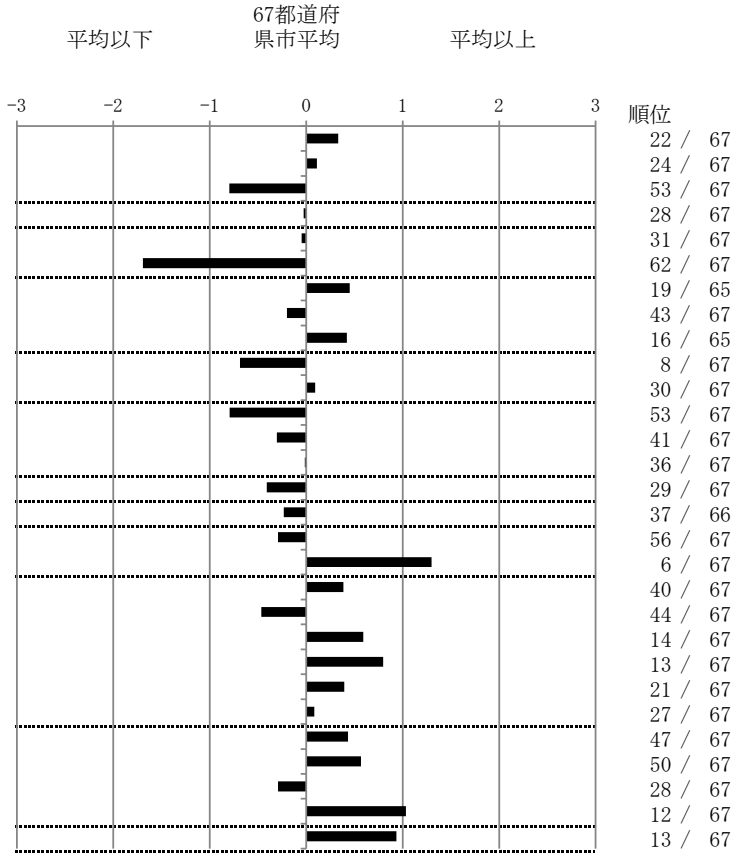
M5

横浜市

		単位	指標値	67都道府 県市平均	基準化 偏差	
人口						
新登録者数						
罹患率(10万対)						
年末活動性結核者数						
有病率(10万対)						
年末総登録数						
蔓延状況	1	全結核罹患率	10万対	15.16	13.78	0.33
	2	喀痰塗抹陽性肺結核罹患率	10万対	5.64	5.42	0.11
	3	結核死亡率	10万対	1.05	1.53	-0.80
潜在性結核感染症	4	潜在性結核感染症治療対象者届出率	10万対	4.80	4.85	-0.03
患者背景	5	新登録中外国出生者割合	%	5.66	5.82	-0.05
	6	新登録中65歳以上割合	%	56.28	70.69	-1.69
患者発見 発見の遅れ	7	発病～初診2か月以上割合	%	23.40	19.39	0.45
	8	初診～診断1か月以上割合	%	19.18	20.56	-0.20
	9	発病～診断3か月以上割合	%	23.78	19.76	0.42
接触者健診	10	新肺結核中接触者健診発見割合	%	4.87	3.26	0.69
	11	新登録患者1名あたり接触者健診実施数	延人数	8.16	8.63	-0.09
診断	12	新登録中肺外結核割合	%	20.00	23.98	-0.79
	13	新肺結核中再治療割合	%	5.31	6.13	-0.30
	14	新肺結核中菌陽性割合	%	87.61	87.55	0.01
治療	15	新全結核80歳未満中Z含2・4剤処方割合	%	84.41	81.49	0.41
入院期間	16	前年登録肺結核退院者入院期間中央値	日	58.50	62.02	-0.23
治療期間	17	前年全結核治療完遂継続者治療期間中央値	日	262.00	267.27	-0.29
	18	年末活動性全結核中2年以上治療割合	%	2.91	1.32	1.30
治療成績	19	肺喀塗陽性初回コホート治療成功割合	%	44.85	47.87	-0.38
	20	肺喀塗陽性初回コホート死亡割合	%	20.62	23.54	-0.47
	21	肺喀塗陽性初回コホート失敗脱落割合	%	6.70	4.77	0.59
	22	肺喀塗陽性初回コホート転出割合	%	4.64	2.93	0.80
	23	肺喀塗陽性初回コホート12か月超治療割合	%	9.79	8.00	0.40
	24	肺喀塗陽性初回コホート判定不能割合	%	13.40	12.89	0.09
情報管理	25	新肺有症状中発見遅れ期間把握割合	%	47.67	58.81	-0.43
	26	新肺結核中培養等検査結果把握割合	%	75.66	83.39	-0.57
	27	新肺培養陽性中薬剤感受性結果把握割合	%	73.29	67.84	0.29
	28	年末総登録中病状不明割合	%	32.40	19.08	1.03
その他	29	年末活動性全結核中生活保護割合	%	10.65	6.07	0.93

- 3. 結核死亡率は人口動態による。
- 11. この指標値は前年の成績であり、接触者健診実施数は地域保健・健康増進事業報告の接触者健診実施総数より抜粋した。
- 16. 前年の新登録肺結核患者で登録時入院患者が対象である。
- 17. 前年の新登録患者で登録時入院または外来の患者が対象である。
- 19～24. 前年の新登録喀痰塗抹陽性肺結核初回治療患者が対象である。

指定都市別掲67都道府県市版



グラフと偏差の符号が逆：
指標値番号：10, 11, 14, 15, 19, 25, 26, 27
順位は指標値による降順位