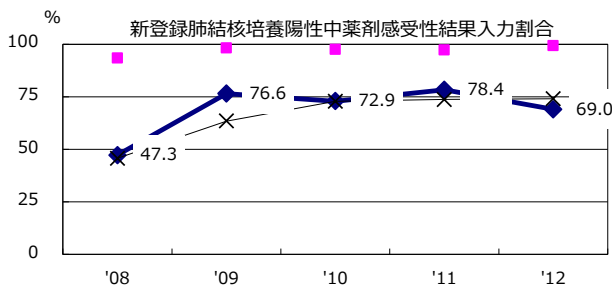
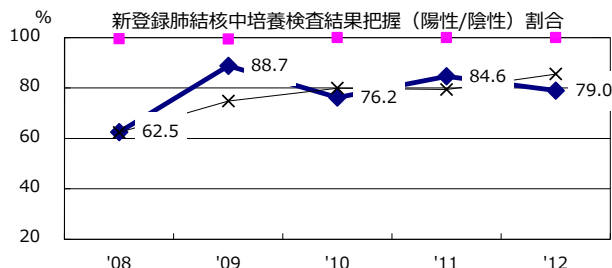
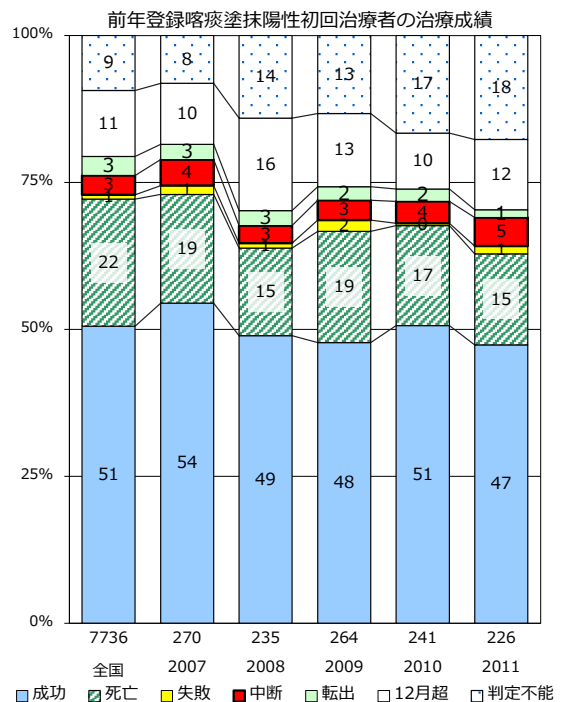
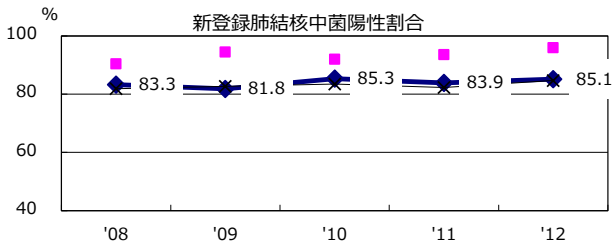
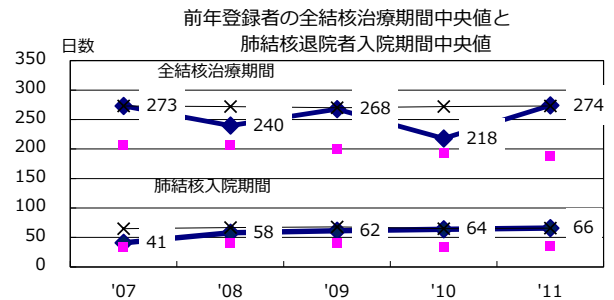
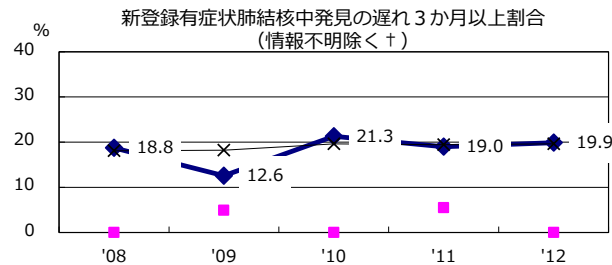
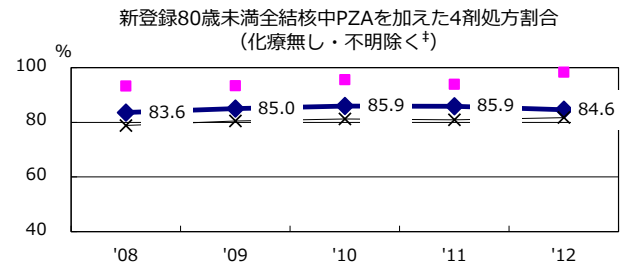
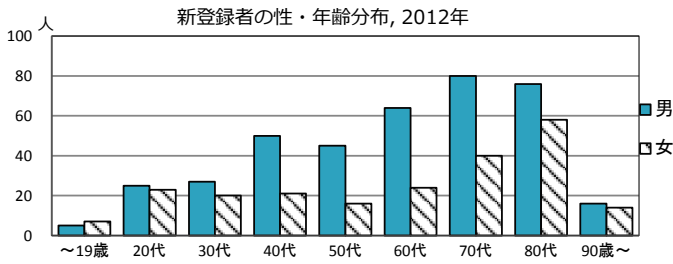
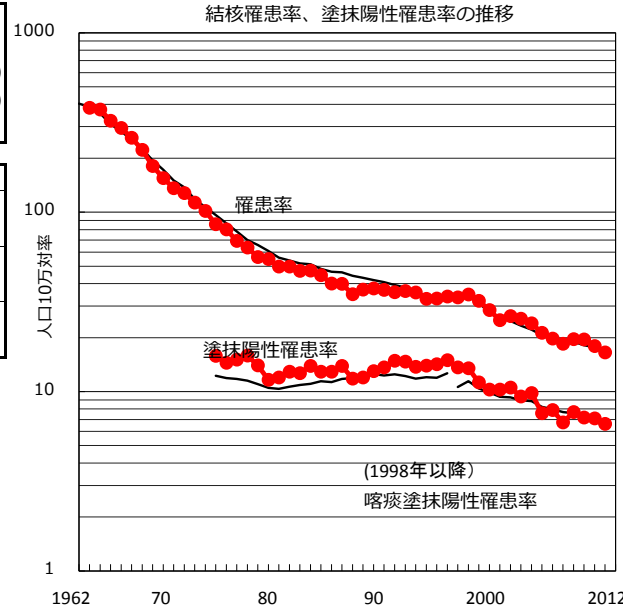


2012年 疫学統計			
人口	3,697,006	人	(全国)
新登録中外国人	35	名	5.7% (5.0%)
新登録中ホームレス経験あり	10	名	1.6% (1.6%)
新登録30-59歳男中無職かつ生保	17	名	13.9% (10.8%)

年次推移(年)	'08	'09	'10	'11	'12
新登録数	676	720	722	663	611
人口10万対率	18.5	19.6	19.6	18.0	16.5
新登録肺結核喀痰塗抹陽性数	246	282	265	262	244
人口10万対率	6.7	7.7	7.2	7.1	6.6
潜在性結核	134	135	156	229	243
人口10万対率	3.7	3.7	4.2	6.2	6.6



◆横浜市 ■最良県市 ×全国

†発見の遅れ情報不明(%) '08 59.5 '09 56.3 '10 49.2 '11 46.6 '12 41.8

‡治療無・不明(%) '08 2.2 '09 2.3 '10 4.3 '11 2.3 '12 1.3