

結核管理図

平成28年

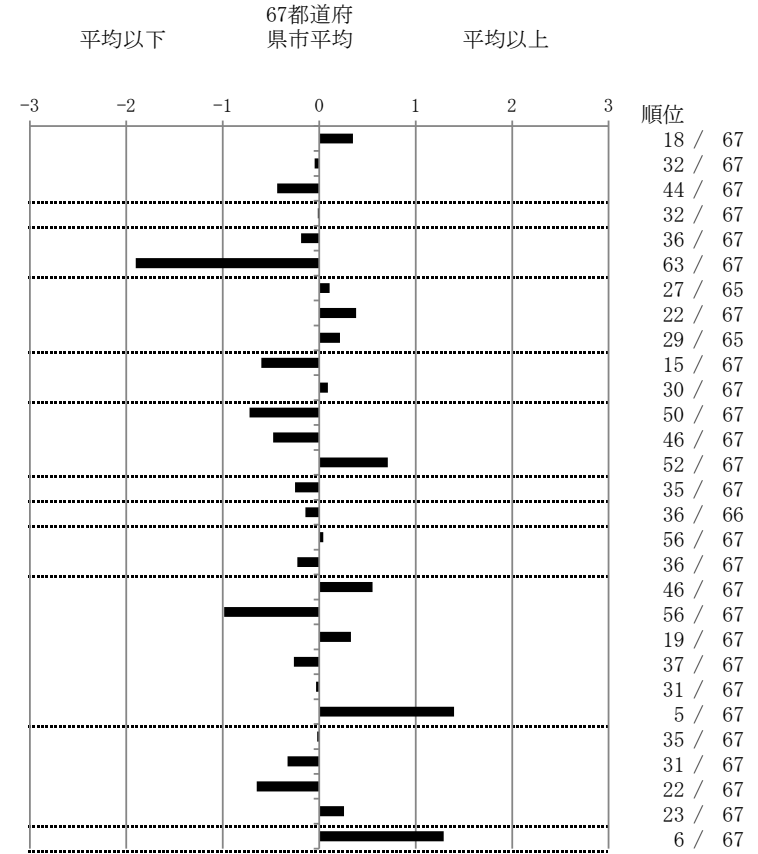
M5

横浜市

		単位	指標値	67都道府 県市平均	基準化 偏差
人口	3,731,293				
新登録者数	538				
罹患率(10万対)	14.4				
年末活動性結核者数	361				
有病率(10万対)	9.7				
年末総登録数	1,471				
蔓延状況	1 全結核罹患率	10万対	14.42	13.04	0.35
	2 喀痰塗抹陽性肺結核罹患率	10万対	4.90	4.99	-0.05
	3 結核死亡率	10万対	1.23	1.49	-0.44
潜在性結核感染症 患者背景	4 潜在性結核感染症治療対象者届出率	10万対	5.36	5.39	-0.01
	5 新登録中外国出生者割合	%	6.13	6.89	-0.19
	6 新登録中65歳以上割合	%	55.76	71.89	-1.90
患者発見 発見の遅れ	7 発病～初診2か月以上割合	%	16.94	15.99	0.11
	8 初診～診断1か月以上割合	%	22.96	20.76	0.38
	9 発病～診断3か月以上割合	%	17.30	15.61	0.21
接触者健診	10 新肺結核中接触者健診発見割合	%	5.37	3.63	0.60
	11 新登録患者1名あたり接触者健診実施数	延人数	8.30	8.68	-0.09
診断	12 新登録中肺外結核割合	%	20.45	23.92	-0.72
	13 新肺結核中再治療割合	%	3.97	5.19	-0.48
	14 新肺結核中菌陽性割合	%	84.11	87.59	-0.71
治療	15 新全結核80歳未満中Z含2・4剤処方割合	%	82.75	80.98	0.25
入院期間	16 前年登録肺結核退院者入院期間中央値	日	62.00	64.28	-0.14
治療期間	17 前年全結核治療完遂継続者治療期間中央値	日	268.50	267.62	0.04
	18 年末活動性全結核中2年以上治療割合	%	0.83	1.09	-0.23
治療成績	19 肺喀塗陽性初回コホート治療成功割合	%	41.21	46.40	-0.55
	20 肺喀塗陽性初回コホート死亡割合	%	18.09	24.14	-0.98
	21 肺喀塗陽性初回コホート失敗脱落割合	%	6.03	4.83	0.33
	22 肺喀塗陽性初回コホート転出割合	%	2.51	3.19	-0.26
	23 肺喀塗陽性初回コホート12か月超治療割合	%	8.54	8.70	-0.03
	24 肺喀塗陽性初回コホート判定不能割合	%	23.62	12.75	1.40
情報管理	25 新肺有症状中発見遅れ期間把握割合	%	62.93	62.40	0.02
	26 新肺結核中培養等検査結果把握割合	%	90.89	86.73	0.33
	27 新肺培養陽性中薬剤感受性結果把握割合	%	84.29	69.36	0.65
	28 年末総登録中病状不明割合	%	23.18	19.85	0.26
その他	29 年末活動性全結核中生活保護割合	%	11.36	5.24	1.29

- 3. 結核死亡率は人口動態による。
- 11. この指標値は前年の成績であり、接触者健診実施数は地域保健・健康増進事業報告の接触者健診実施総数より抜粋した。
- 16. 前年の新登録肺結核患者で登録時入院患者が対象である。
- 17. 前年の新登録患者で登録時入院または外来の患者が対象である。
- 19～24. 前年の新登録喀痰塗抹陽性肺結核初回治療患者が対象である。

指定都市別掲67都道府県市版



グラフと偏差の符号が逆：
指標値番号：10, 11, 14, 15, 19, 25, 26, 27
順位は指標値による降順位