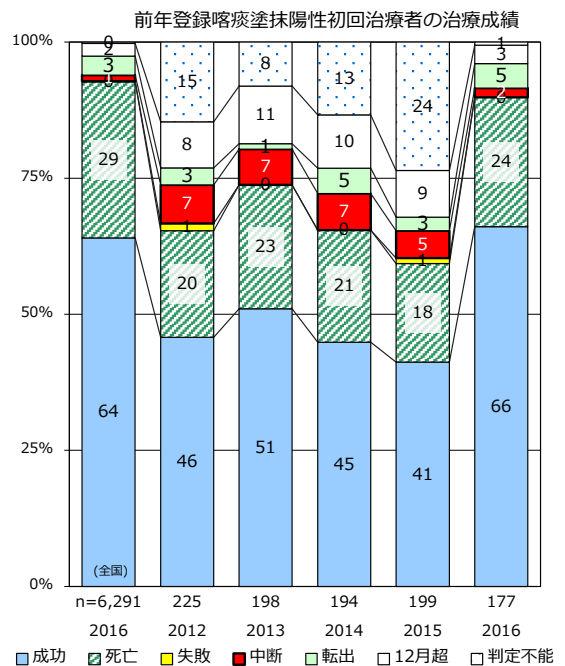
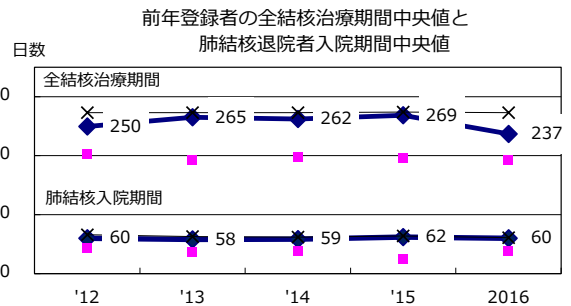
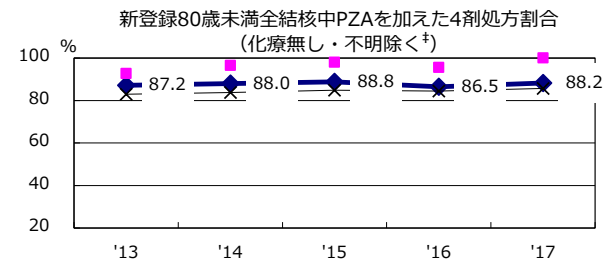
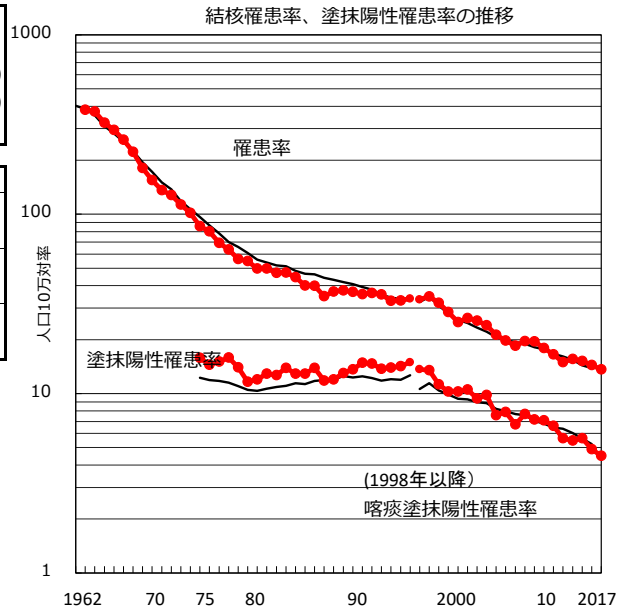
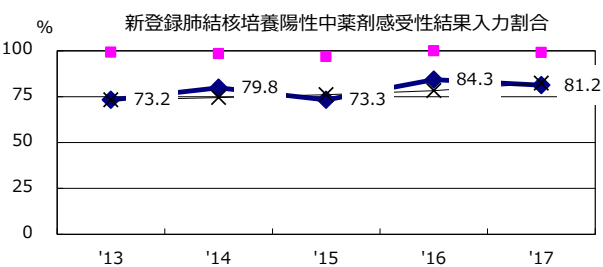
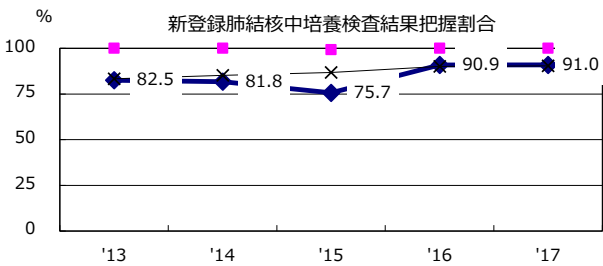
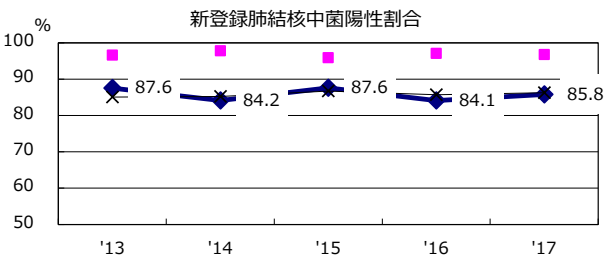
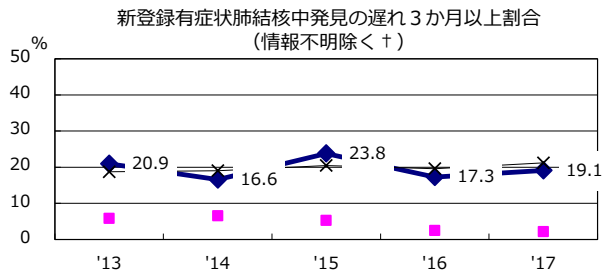
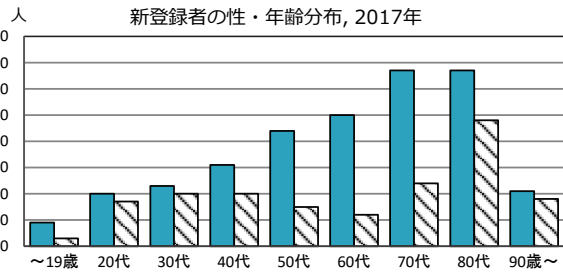


2017年 疫学統計				
人口	3,733,234	人	(全国)	
新登録中外国人	41	名	8.1%	(9.1%)
新登録中ホームレス経験あり	10	名	2.0%	(0.9%)
新登録30-59歳男中無職かつ生保	12	名	12.2%	(7.3%)

年次推移(年)	'13	'14	'15	'16	'17
新登録数	554	578	565	538	509
人口10万対率	15.0	15.6	15.2	14.4	13.6
新登録肺結核喀痰塗抹陽性数	209	203	210	183	168
人口10万対率	5.6	5.5	5.6	4.9	4.5
潜在性結核感染症	162	197	179	200	213
人口10万対率	4.4	5.3	4.8	5.4	5.7



[†] 発見の遅れ情報不明(%) '13 44.0 '14 39.1 '15 52.3 '16 37.1 '17 51.3

[‡] 化療無し・不明(%) '13 2.0 '14 4.4 '15 5.0 '16 4.3 '17 2.0