

結核管理図

平成29年

M5

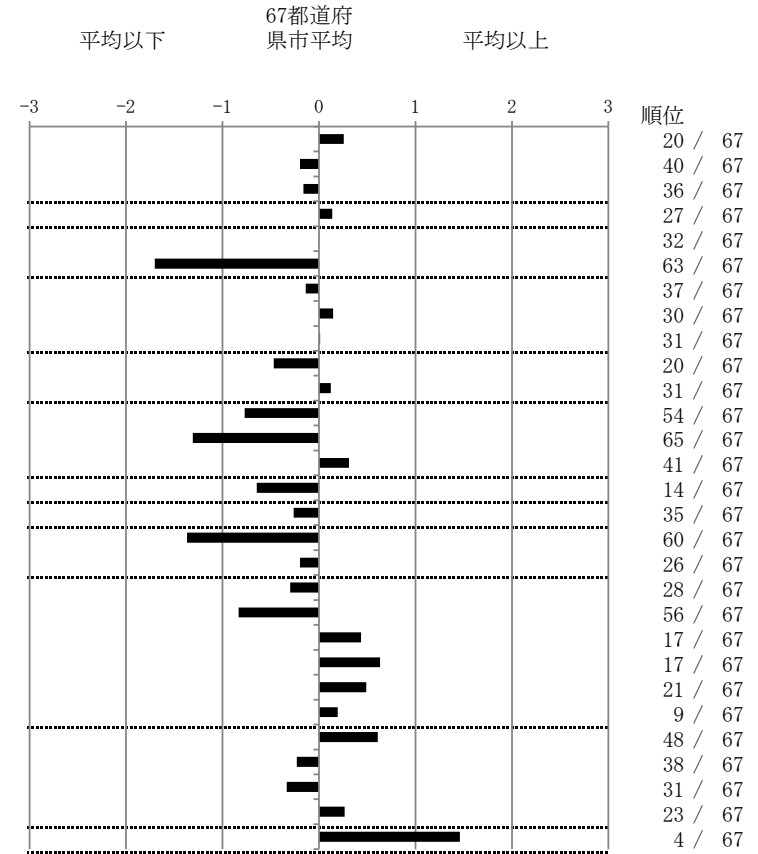
横浜市

人口	3,733,234
新登録者数	509
罹患率(10万対)	13.6
年末活動性結核者数	330
有病率(10万対)	8.8
年末総登録数	1,400

	単位	指標値	67都道府 県市平均	基準化 偏差
蔓延状況				
1 全結核罹患率	10万対	13.63	12.64	0.26
2 喀痰塗抹陽性肺結核罹患率	10万対	4.50	4.84	-0.20
3 結核死亡率	10万対	1.69	1.81	-0.16
潜在性結核感染症				
4 潜在性結核感染症治療対象者届出率	10万対	5.71	5.40	0.14
患者背景				
5 新登録中外国出生者割合	%	8.06	8.04	0.00
6 新登録中65歳以上割合	%	55.60	70.79	-1.70
患者発見 発見の遅れ				
7 発病～初診2か月以上割合	%	17.69	18.75	-0.14
8 初診～診断1か月以上割合	%	21.43	20.47	0.15
9 発病～診断3か月以上割合	%	19.08	18.99	0.01
接触者健診				
10 新肺結核中接触者健診発見割合	%	4.89	3.82	0.47
11 新登録患者1名あたり接触者健診実施数	延人数	7.92	8.57	-0.12
診断				
12 新登録中肺外結核割合	%	19.65	23.62	-0.77
13 新肺結核中再治療割合	%	1.71	4.91	-1.31
14 新肺結核中菌陽性割合	%	85.82	87.23	-0.31
治療				
15 全結核80歳未満中Z含む4剤処方割合	%	86.48	82.23	0.65
入院期間				
16 前年登録肺結核退院者入院期間中央値	日	60.00	63.74	-0.26
治療期間				
17 前年全結核治療完遂継続者治療期間中央値	日	237.00	266.00	-1.37
18 年末活動性全結核中2年以上治療割合	%	0.30	0.45	-0.20
治療成績				
19 肺喀塗陽性初回コホート治療成功割合	%	66.10	64.00	0.30
20 肺喀塗陽性初回コホート死亡割合	%	23.73	29.30	-0.83
21 肺喀塗陽性初回コホート失敗脱落割合	%	1.69	1.06	0.44
22 肺喀塗陽性初回コホート転出割合	%	4.52	3.00	0.63
23 肺喀塗陽性初回コホート12か月超治療割合	%	3.39	2.28	0.49
24 肺喀塗陽性初回コホート判定不能割合	%	0.56	0.35	0.19
情報管理				
25 新肺有症状中発見遅れ期間把握割合	%	48.70	62.84	-0.61
26 新肺結核中培養等検査結果把握割合	%	90.95	88.45	0.23
27 新肺培養陽性中薬剤感受性結果把握割合	%	81.19	74.96	0.34
28 年末総登録中病状不明割合	%	23.00	19.25	0.27
その他				
29 年末活動性全結核中生活保護割合	%	12.73	6.04	1.46

- 3. 結核死亡率は人口動態による。
- 11. この指標値は前年の成績であり、接触者健診実施数は地域保健・健康増進事業報告の接触者健診実施総数より抜粋した。
- 16. 前年の新登録肺結核患者で登録時入院患者が対象である。
- 17. 前年の新登録患者で登録時入院または外来の患者が対象である。
- 19～24. 前年の新登録喀痰塗抹陽性肺結核初回治療患者が対象である。

指定都市別掲67都道府県市版



グラフと偏差の符号が逆：
指標値番号：10, 11, 14, 15, 19, 25, 26, 27
順位は指標値による降順位