

結核管理図

平成30年

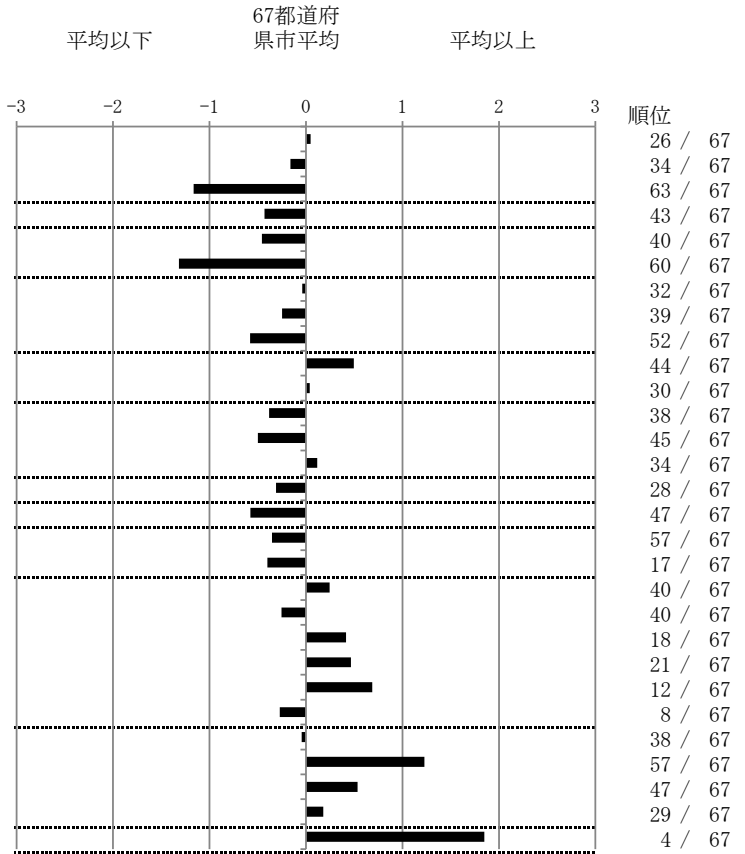
M5

横浜市

		単位	指標値	67都道府 県市平均	基準化 偏差
人口	3,740,172				
新登録者数	441				
罹患率(10万対)	11.8				
年末活動性結核者数	321				
有病率(10万対)	8.6				
年末総登録数	1,257				
蔓延状況	1 全結核罹患率	10万対	11.79	11.62	0.05
	2 喀痰塗抹陽性肺結核罹患率	10万対	4.04	4.28	-0.16
	3 結核死亡率	10万対	1.12	1.76	-1.16
潜在性結核感染症	4 潜在性結核感染症治療対象者届出率	10万対	4.57	5.52	-0.43
患者背景	5 新登録中外国出生者割合	%	7.03	9.71	-0.46
	6 新登録中65歳以上割合	%	59.86	71.02	-1.32
患者発見 発見の遅れ	7 発病～初診2か月以上割合	%	17.69	18.09	-0.04
	8 初診～診断1か月以上割合	%	19.47	21.03	-0.25
	9 発病～診断3か月以上割合	%	13.16	18.18	-0.58
接触者健診	10 新肺結核中接触者健診発見割合	%	2.62	3.99	-0.50
	11 新登録患者1名あたり接触者健診実施数 延人数		8.35	8.50	-0.04
診断	12 新登録中肺外結核割合	%	22.22	24.47	-0.38
	13 新肺結核中再治療割合	%	3.79	5.09	-0.50
	14 新肺結核中菌陽性割合	%	87.46	88.00	-0.12
治療	15 新全結核80歳未満中Z含む4剤処方割合	%	84.67	82.14	0.31
入院期間	16 前年登録肺結核退院者入院期間中央値	日	55.00	65.10	-0.58
治療期間	17 前年全結核治療完遂継続者治療期間中央値	日	260.00	267.16	-0.35
	18 年末活動性全結核中2年以上治療割合	%	0.00	0.29	-0.40
治療成績	19 肺喀塗陽性初回コホート治療成功割合	%	62.42	64.10	-0.25
	20 肺喀塗陽性初回コホート死亡割合	%	27.27	29.08	-0.25
	21 肺喀塗陽性初回コホート失敗脱落割合	%	1.21	0.75	0.42
	22 肺喀塗陽性初回コホート転出割合	%	3.64	2.56	0.47
	23 肺喀塗陽性初回コホート12か月超治療割合	%	5.45	3.38	0.69
	24 肺喀塗陽性初回コホート判定不能割合	%	0.00	0.13	-0.27
情報管理	25 新肺有症状中発見遅れ期間把握割合	%	70.05	68.94	0.04
	26 新肺結核中培養等検査結果把握割合	%	81.05	91.05	-1.23
	27 新肺培養陽性中薬剤感受性結果把握割合	%	70.13	78.16	-0.53
	28 年末総登録中病状不明割合	%	20.68	18.29	0.18
その他	29 年末活動性全結核中生活保護割合	%	13.71	5.67	1.85

- 3. 結核死亡率は人口動態による。
- 11. この指標値は前年の成績であり、接触者健診実施数は地域保健・健康増進事業報告の接触者健診実施総数より抜粋した。
- 16. 前年の新登録肺結核患者で登録時入院患者が対象である。
- 17. 前年の新登録患者で登録時入院または外来の患者が対象である。
- 19～24. 前年の新登録喀痰塗抹陽性肺結核初回治療患者が対象である。

指定都市別掲67都道府県市版



グラフと偏差の符号が逆：  
指標値番号：10, 11, 14, 15, 19, 25, 26, 27      順位は指標値  
による降順位