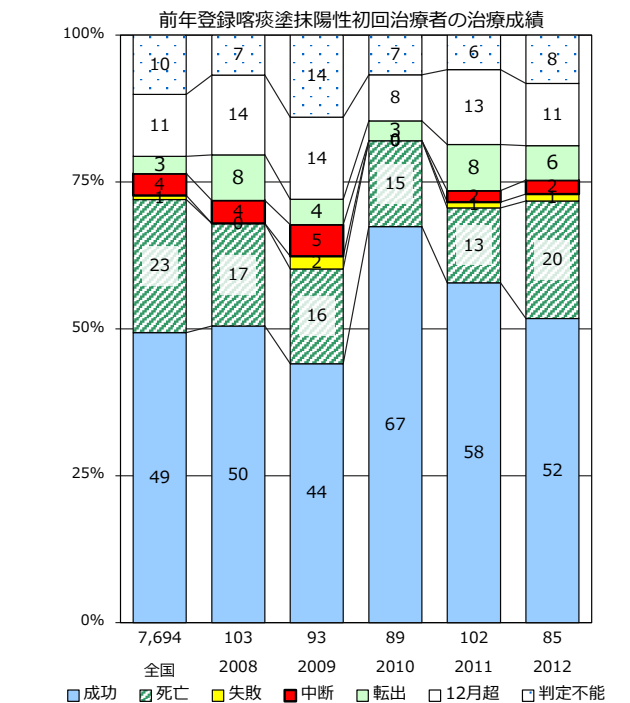
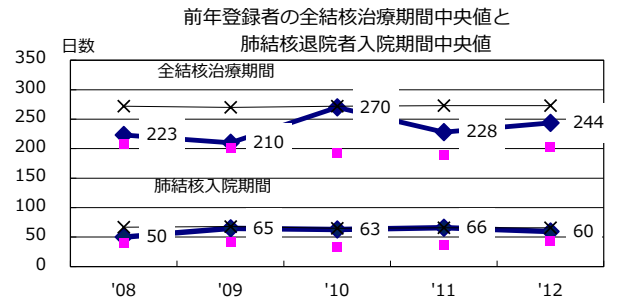
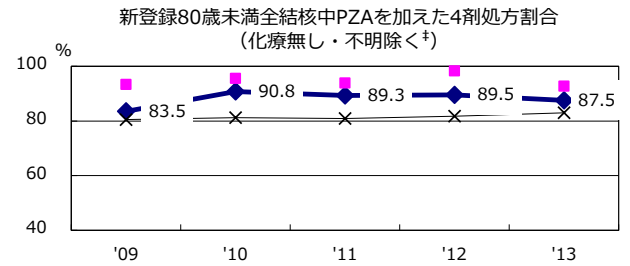
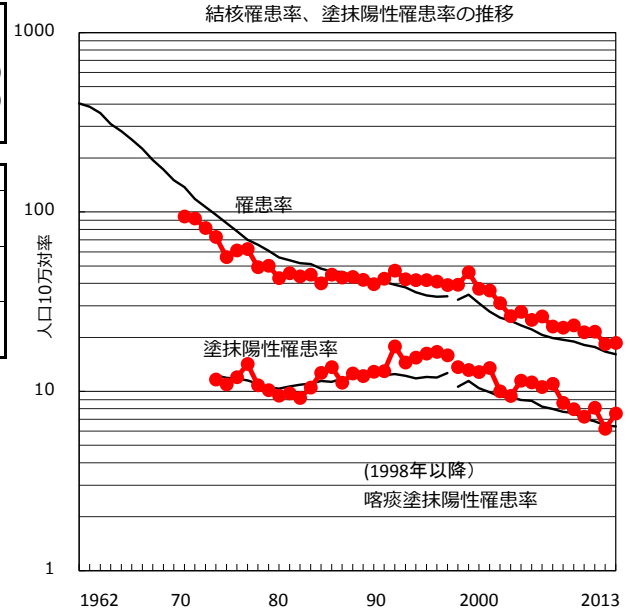
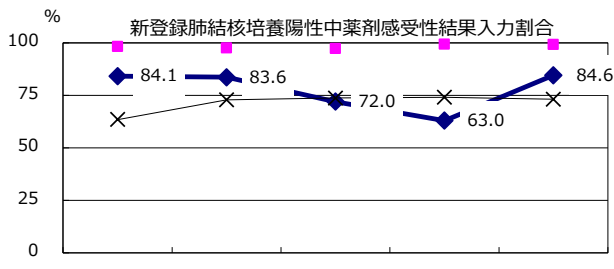
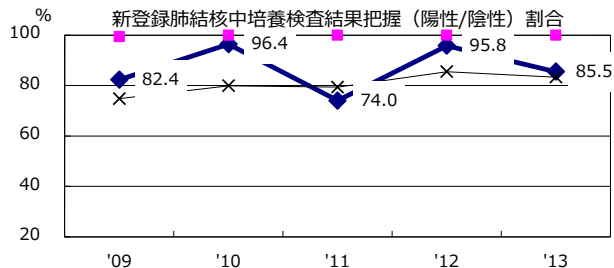
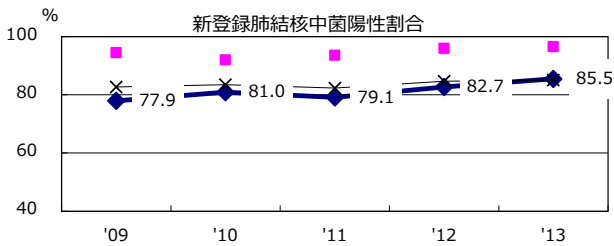
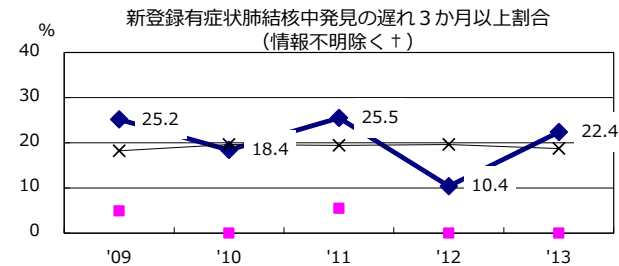
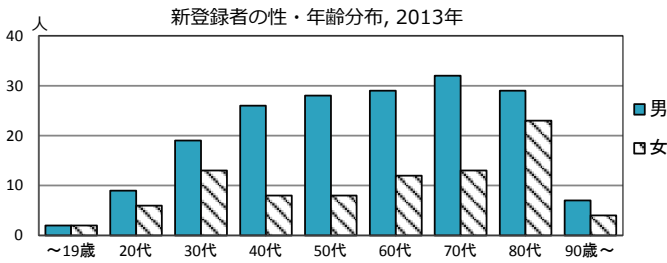


2013年 疫学統計			
人口	1,448,196	人	(全国)
新登録中外国人	8	名	3.0% (5.2%)
新登録中ホームレス経験あり	11	名	4.1% (1.3%)
新登録30-59歳男中無職かつ生保	11	名	15.1% (8.9%)

年次推移(年)	'09	'10	'11	'12	'13
新登録数	329	304	308	264	270
人口10万対率	23.3	21.3	21.5	18.3	18.6
新登録肺結核喀痰塗抹陽性数	112	103	116	89	109
人口10万対率	7.9	7.2	8.1	6.2	7.5
潜在性結核	53	63	105	104	85
人口10万対率	3.8	4.4	7.3	7.2	5.9



+ 発見の遅れ情報不明 (%)    23.0    25.3    45.6    7.4    56.8    ± 化療無し・不明 (%)    1.8    0.4    2.0    2.6    3.4